



# CorePro LED PLL



## CorePro LED PLL HF 12W 840 4P 2G11

Philips CorePro LED PLL is de ideale oplossing voor het opwaarderen van downlights en armaturen in diverse algemene verlichtingstoepassingen. Deze oplossing integreert een LED-lichtbron in de vormgeving van een traditionele fluorescentielamp en levert zo een aanzienlijke energiebesparing met een levensduur die twee keer zo lang is als alternatieve fluorescentielampen.

### Product gegevens

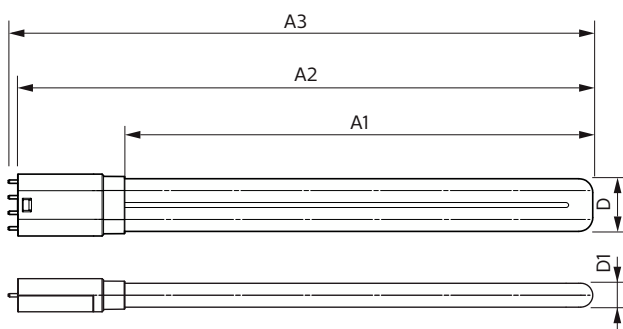
Algemene informatie		Ingangsfrequentie	
Lampvoet	2G11	Ingangsfrequentie	20 K tot 80 K Hz
Nominale levensduur	30.000 hr	Energieverbruik	12 W
Schakelcyclus	50.000	Lampstroom (max.)	500 mA
Lamptype	LED	Lampstroom (min.)	150 mA
Meetreferentie van lichtstroom	Sphere	Opstarttijd (nom.)	0,5 s
Conform EU RoHS-richtlijn	Ja	Opwarmtijd tot 60% licht	0,5 s
Gegevens lichttechniek		Arbeidsfactor	0,9
Kleurcode	840 [CCT of 4000K]	Spanning (nom.)	20-60 V
Bundelhoek (nom.)	160 graden	LED alternative to fluorescent lamp power	24 W
Lichtstroom	1.500 lm	Aanloopstroom op netspanning	-
Kleuraanduiding	Koelwit (CW)	Max. lampnr. op MCB B type 10 A - netvoeding	-
Gecorreleerde kleurtemperatuur (nom)	4000 K	Max. lampnr. op MCB B type 10 A – EM-voorschakelapparaat (VSA) zonder comp. cond.	-
Lichtrendement (gespec.) (nom.)	125 lm/W	Max. lampnr. op MCB B type 10 A – EM-voorschakelapparaat (VSA) met comp. cond.	-
Kleurconsistentie	<6	Max. lampnr. op MCB B type 16 A - netvoeding	-
Kleurweergave-index (CRI)	80	Max. lampnr. op MCB B type 16 A – EM-voorschakelapparaat (VSA) zonder comp. cond.	-
LLMF bij einde nominale levensduur (nom.)	70 %	Max. lampnr. op MCB B type 16 A – EM-voorschakelapparaat (VSA) met comp. cond.	-
Photobiological safety according to EN 62471	RG0		
Bedrijfs- en elektrische gegevens			
Ingangsfrequentie	20K-80K Hz		

# CorePro LED PLL

Operationele temperatuur	
Omgevingstemperatuurbereik	-20 °C t/m 45 °C
T-behuizing maximaal (nom.)	70 °C
Dimbaarheid en regelsystemen	
Dimbaar	Nee
Eigenschappen behuizing en afmetingen	
Lampafwerking	Mat
Lampmateriaal	Glas
Productlengte	300 mm
Lampvorm	PL-L
Keurmerken en classificaties	
Energie-efficiëntielabel	E
Energiebesparend product	Ja
Keurmerken	Conform RoHS TÜV CE- markering KEMA Keur-certificaat

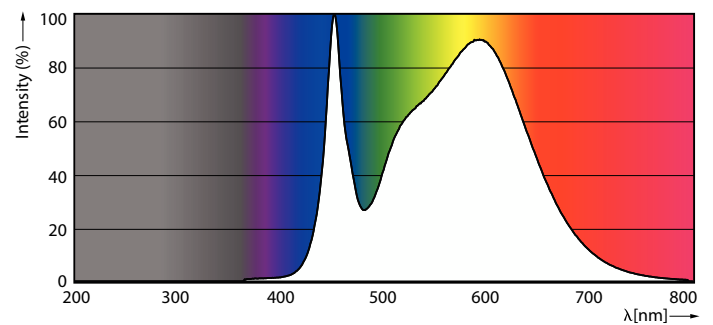
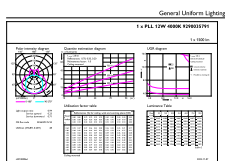
Energieverbruik kWh/1.000 uur	12 kWh
EPREL-registratienummer	1370822
Productgegevens	
Productnaam voor bestelling	CorePro LED PLL HF 12W 840 4P 2G11
Volledige productnaam	CorePro LED PLL HF 12W 840 4P 2G11
Full EOC	871951448682900
Bestelcode	8719514486829
Materiaalnr. (12NC)	929003579102
Lokale code	8719514486829
Numerator - Aantal per pak	1
EAN/UPC - product/behuizing	8719514486829
Numerator - Dozen per buitendoos	10
EAN/UPC - Case	8719514486836

## Maatschets



Product	D1	D2	A1	A2	A3
CorePro LED PLL HF 12W 840 4P 2G11	17 mm		250 mm	312 mm	319 mm

## Fotometrische gegevens

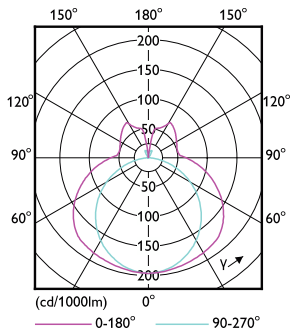


General uniform lighting - CorePro LED PLL HF 12W 840 4P 2G11

Spectral Power Distribution Colour - CorePro LED PLL HF 12W 840 4P 2G11

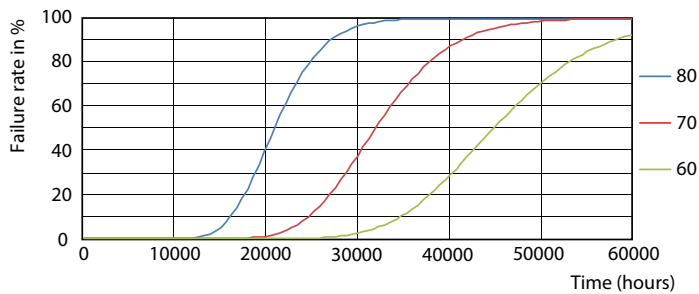
# CorePro LED PLL

## Fotometrische gegevens

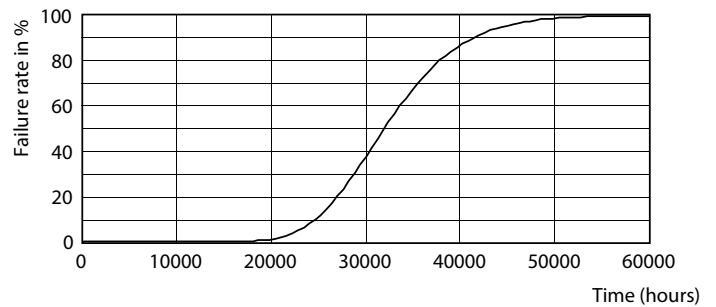


Light Distribution Diagram - CorePro LED PLL HF 12W 840 4P 2G11

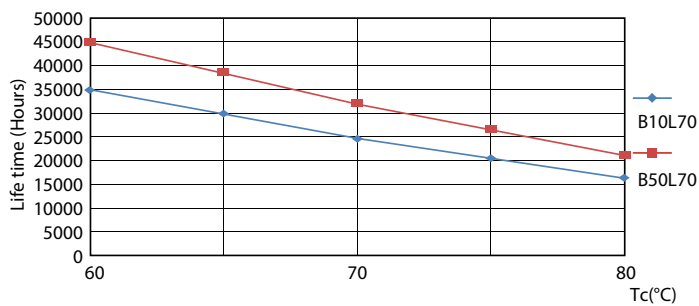
## Levensduur



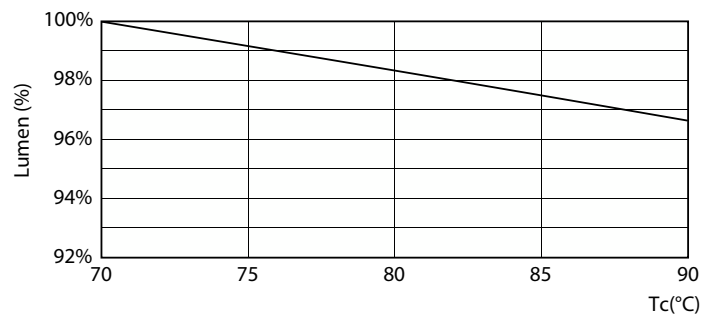
Life Expectancy Diagram - CorePro LED PLL HF 12W 840 4P 2G11



Life Expectancy Diagram - CorePro LED PLL HF 12W 840 4P 2G11



Life Expectancy Diagram - CorePro LED PLL HF 12W 840 4P 2G11



Lumen Maintenance Diagram - CorePro LED PLL HF 12W 840 4P 2G11

## CorePro LED PLL

### Levensduur

Lumen Maintenance Diagram - CorePro LED PLL HF 12W 840 4P 2G11

