

# CorePro LEDtube EM/ Mains T8



## CorePro LEDtube 1200mm 15.5W 830 T8

Philips CorePro LEDtubes vormen de snelle en eenvoudige manier om T8 fluorescerende of andere LEDtubes te vervangen met een snelle terugverdientijd. Voor het Core-assortiment met LEDtubes is een lage initiële investering nodig, terwijl de energie-efficiëntie van deze LED-lampen onmiddellijk besparingen oplevert met een lange en betrouwbare levensduur. De grootte van de lamp en de lichtverdeling zijn gelijk aan die van fluorescentielampen, waardoor je geen verschil merkt. De LEDtubes kunnen op twee manieren worden geïnstalleerd. De bestaande fluorescentiearmaturen kunnen opnieuw worden bedraad, zodat de CorePro LEDtubes direct werken op netstroom. Of als alternatief kan de fluorescentiestarter worden vervangen door een LED-starter die kan worden gebruikt met bestaande elektromagnetische VSA's.

### Waarschuwingen en veiligheid

- LET OP: Het ontwerp van de installatie bepaalt het algehele energierendement en de lichtverdeling van elke installatie die deze lampen gebruikt.
- De installatie moet worden uitgevoerd volgens de installatieschema's die zijn meegeleverd bij de lamp of online beschikbaar zijn. De installatie moet worden uitgevoerd door een gecertificeerde professional.

### Product gegevens

Algemene informatie		Gegevens lichttechniek	
Lampvoet	G13 [Medium Bi-Pin Fluorescent]	Kleurcode	830 [CCT of 3000K]
Nominale levensduur	50.000 hr	Bundelhoek (nom.)	240 graden
Schakelcyclus	200.000	Lichtstroom	1.700 lm
Lamptype	LED	Kleuraanduiding	Wit (WH)
Meetreferentie van lichtstroom	Sphere	Gecorreleerde kleurtemperatuur (nom)	3000 K
Conform EU RoHS-richtlijn	Ja	Lichtrendement (gespec.) (nom.)	109 lm/W
		Kleurconsistentie	<6

## CorePro LEDtube EM/Mains T8

Kleurweergave-index (CRI)	80
LLMF bij einde nominale levensduur (nom.)	70 %
Flikkerwaarde (PstLM)	1
Stroboscoopeffectwaarde (SVM)	0,9
Photobiological safety according to EN 62471 RGO	

### Bedrijfs- en elektrische gegevens

Ingangsfrequentie	50 to 60 Hz
Ingangsfrequentie	50 tot 60 Hz
Energieverbruik	15,5 W
Lampstroom (nom.)	84 mA
Opstarttijd (nom.)	0,5 s
Opwarmtijd tot 60% licht	0.5 s
Arbeidsfactor	0.9
Spanning (nom.)	220-240 V
LED alternative to fluorescent lamp power	36 W

### Operationele temperatuur

Omgevingstemperatuurbereik	-20 °C t/m 45 °C
T-behuizing maximaal (nom.)	60 °C

### Dimbaarheid en regelsystemen

Dimbaar	Nee
---------	-----

### Eigenschappen behuizing en afmetingen

Lampafwerking	Mat
---------------	-----

Lampmateriaal	Glas
Productlengte	1.200 mm
Lampvorm	T8

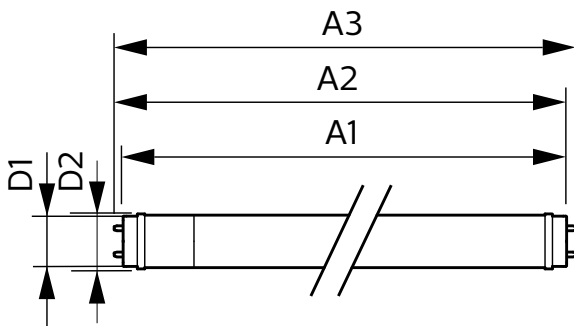
### Keurmerken en classificaties

Energie-efficiëntielabel	F
Energiebesparend product	Ja
Keurmerken	Conform RoHS CE-markering KEMA Keur-certificaat
Energieverbruik kWh/1.000 uur	16 kWh
EPREL-registratienummer	1384733

### Productgegevens

Productnaam voor bestelling	CorePro LEDtube 1200mm 15.5W 830 T8
Volledige productnaam	CorePro LEDtube 1200mm 15.5W 830 T8
Full EOC	871951448640900
Bestelcode	8719514486409
Materiaalnr. (12NC)	929003577232
Lokale code	8719514486409
Numerator - Aantal per pak	1
EAN/UPC - product/behuizing	8719514486409
Numerator - Dozen per buitendoos	20
EAN/UPC - Case	8719514486416

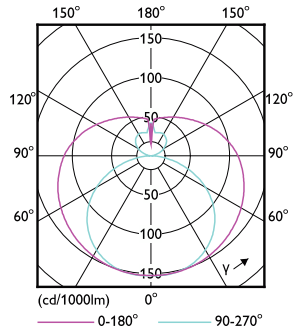
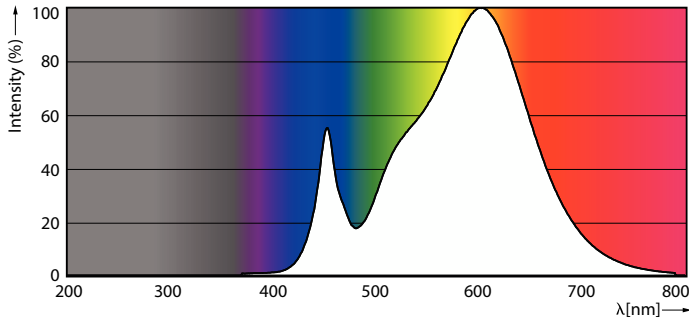
## Maatschets



Product	D1	D2	A1	A2	A3
CorePro LEDtube 1200mm 15.5W 830 T8	25,7 mm	28 mm	1.198 mm	1.205 mm	1.212 mm

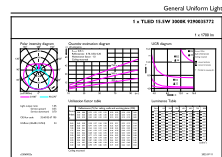
# CorePro LEDtube EM/Mains T8

## Fotometrische gegevens



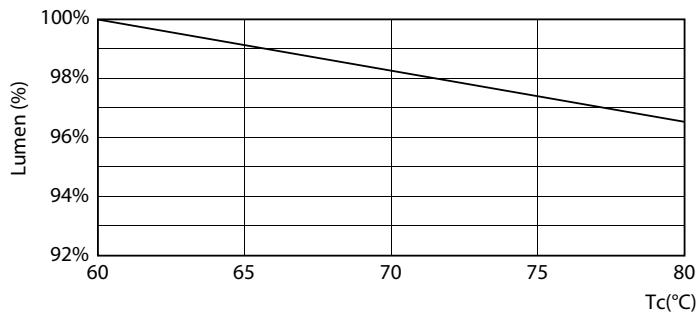
Spectral Power Distribution Colour - CorePro LEDtube 1200mm 15.5W 830 T8

Light Distribution Diagram - CorePro LEDtube 1200mm 15.5W 830 T8

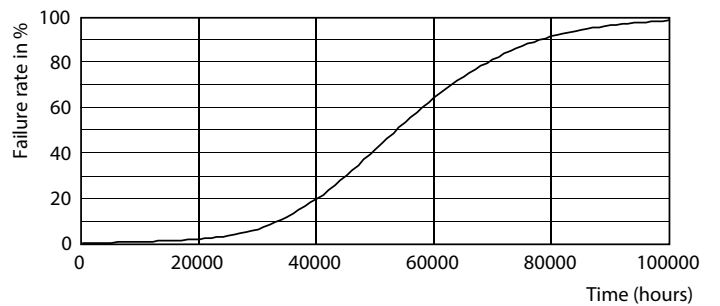


General uniform lighting - CorePro LEDtube 1200mm 15.5W 830 T8

## Levensduur



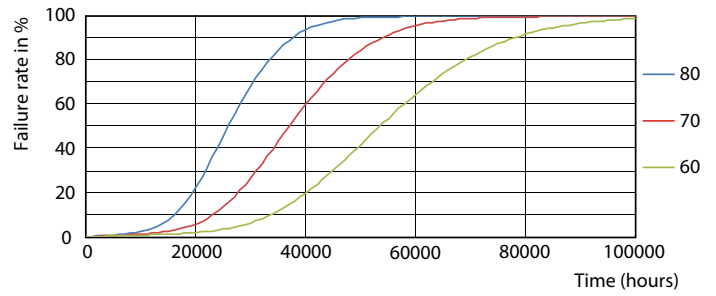
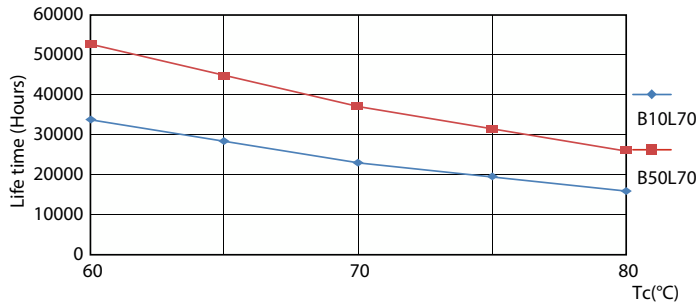
Lumen Maintenance Diagram - CorePro LEDtube 1200mm 15.5W 830 T8



Life Expectancy Diagram - CorePro LEDtube 1200mm 15.5W 830 T8

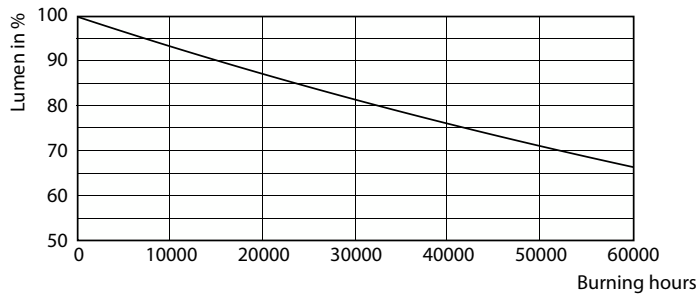
# CorePro LEDtube EM/Mains T8

## Levensduur



Life Expectancy Diagram - CorePro LEDtube 1200mm 15.5W 830 T8

Life Expectancy Diagram - CorePro LEDtube 1200mm 15.5W 830 T8



Lumen Maintenance Diagram - CorePro LEDtube 1200mm 15.5W 830 T8

