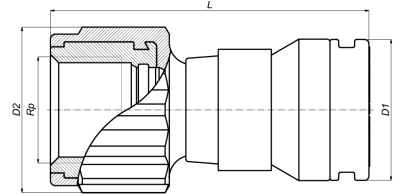


18SK-1604: Schroefbus binnendraad 16x1/2"



Commerciële informatie

De opbouw van de steekfitting toont aan dat Henco Vision het resultaat is van een uitgekiende productontwikkeling. Alle onderdelen zijn gemaakt met de grootste precisie en vervaardigd uit de beste materialen. De Henco Vision steekfittingen zijn vervaardigd uit een hoogwaardige kunststof met een unieke waaier aan eigenschappen:

- Uitermate druk- en temperatuurbestendig.
 - Uitmuntende mechanische sterkte.
 - Enorme flexibiliteit: tot 10° buiging mogelijk bij 95°C.
 - Perfect geschikt voor drinkwater en levensmiddelen.
- De Henco Vision steekfittingen kunnen zowel in sanitaire als CV-toepassingen toegepast worden.

Gebruiksgemak – snelle montage: De Henco steekfitting staat borg voor een uiterst snelle en betrouwbare verbinding. Enkel een knipschaar en een kalibreerdoorn zijn nodig om een perfecte verbinding te maken, persgereedschappen zijn overbodig. Niet meer dan drie stappen zijn nodig om een snelle en betrouwbare verbinding te maken in combinatie met de Henco meerlagenbuis PE-Xc/AL/PE-Xc.

SCIP nummer	6b5ef4aa-b2e5-4f8c-8ef1-685f34c18f66
Insteekdiepte 1 (es1)	25,0 Millimeter

Certificaten

ETA, SINTEF, STF, GOST-R, TSU, ATG, RISE, ACS, PZH, EMI

Toepassingen

Drinkwater, Verwarming, Koeling, Sanitair



Oplossingen

Gebouwinstallaties, Industrie, Infra

Technische kenmerken

Materiaal aansluiting 1	Polyvinylidenefluoride (PVDF)	Bochtstraal	0 Millimeter
Kwaliteitsklasse aansluiting 1	Polyvinylidenefluoride (PVDF) (vervallen)	Uitwendige buisdiameter aansluiting 1	16 Millimeter
Oppervlaktebescherming aansluiting 1	Onbehandeld	Lengte	63 Millimeter
Oppervlaktebehandeling aansluiting 1	Onbehandeld	Sleutelwijdte	0 Millimeter
Materiaal aansluiting 2	Messing	Sleutelwijdte wartel	0 Millimeter
Oppervlaktebescherming aansluiting 2	Onbehandeld	Mediumtemperatuur (continu)	-10 70 Graden Celsius
Oppervlaktebehandeling aansluiting 2	Onbehandeld	Max. werkdruk bij 20°C	10 bar
Vorm	Recht	Standard Dimension Ratio (SDR)	0
Verlopend	✘		
Excentrisch	✘		
Systeemgebonden	✓		
Aansluiting 1	Insteek (push-fitting)		
Nom. diameter aansluiting 2	1/2" (15)		
Aansluiting 2	Buitendraad conisch BSPT-R (ISO 7-1 / EN 10226-1)		
Hoofdkleur fitting	Wit		
Materiaal afdichting	Ethyleen-Propyleen-Dieën-Monomeer (EPDM)		
Met stootnok/-rand	✓		
Hoge treksterkte	✘		
Met thermische isolatie	✘		
Ringstijfheidsklasse	Overig		
Met pakkingen	✓		
Afgedopt	✘		
Met aftapper	✘		
Met ontluchter	✘		
FM keur	✘		
LPCB keur	✘		
ULC keur	✘		
UL-keur	✘		
DIN-CERTCO certificaat	✘		
VdS keur	✘		
Met TUV goedkeuring	✘		
DVGW-keur voor gas	✘		
DVGW-keur voor water	✘		
KIWA-keur	✘		
Gastec QA	✘		
KOMO-keur	✘		
Type goedkeuring volgens BBR / EKS	✘		

Gerelateerde producten

Productcode	GTIN	Omschrijving	Afbeelding
PK-TOOL04	05414764022003	Henco Sleutel voor PK/SK fittings met draad 1/2"	
VISION-KEY16	05414764022003	Henco Vision demontage sleutel Ø16	
SK-STOPCLIP16	05414764022003	Henco Herbruikbare stop en clip voor steekkoppeling Ø16	