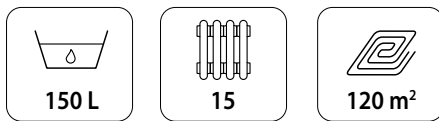


Chemische additieven



serie 5709



Werking

De chemische additieven zijn geschikt voor nieuwe en bestaande, hoge- en lage temperatuur, verwarmings- en koelinstallaties.

C3 CLEANER / C3 FAST CLEANER, verkrijgbaar in flacon of spuitbus. Verwijdert slib, kalkafzettingen en vuildeeltjes uit bestaande klimaatregelingsinstallaties en maakt het mogelijk nieuwe installaties in gebruik te nemen volgens de vereiste normen.

C1 INHIBITOR / C1 FAST INHIBITOR, verkrijgbaar in flacon of spuitbus. Beschermt hoge- en lagetemperatuurklimaatregelingsinstallaties langdurig tegen corrosie en afzettingen.

Houdt het systeem efficiënt, voorkomt frequente ontluchtingen van radiatoren en de vorming van koude punten, voorkomt lawaai van pompen en ketels. Verlaagt de onderhoudskosten en maakt het mogelijk om op de rekening te besparen.

C7 BIOCID, verkrijgbaar in flacon. Dit is een zeer effectieve biocide voor de preventie en controle van microbiële groei gericht op een breed spectrum van bacteriën en andere micro-organismen die aanwezig zijn in het installatiewater.

C4 LEAK SEALER, verkrijgbaar in flacon. Dit is een vloeibaar afdichtingsmiddel dat microbreuken en niet goed afgedichte verbindingen kan afdichten, zeer efficiënt tegen ontoegankelijke capillaire lekkages.



enkel voor C3 CLEANER en C1 INHIBITOR

enkel voor C1 INHIBITOR

Productassortiment

Artikel 570911	C3 CLEANER	Verwijdert slib, kalk en vuildeeltjes	flacon van 500 ml
Artikel 570912	C1 INHIBITOR	Beschermt langdurig tegen corrosie en afzettingen	flacon van 500 ml
Artikel 570913	C7 BIOCID	Gaat bacterie- en schimmelmicrobiële groei tegen	flacon van 500 ml
Artikel 570914	C4 LEAK SEALER	Vloeibaar afdichtingsmiddel voor kleine lekkages	flacon van 500 ml
Artikel 570915	C3 FAST CLEANER	Verwijdert slib, kalk en vuildeeltjes	spuitbus van 400 ml
Artikel 570916	C1 FAST INHIBITOR	Beschermt langdurig tegen corrosie en afzettingen	spuitbus van 400 ml

Chemisch/fysische eigenschappen

C3 CLEANER / C3 FAST CLEANER

Fluidum:	vloeistof
Kleur:	lichtbruin
Geur:	licht
pH:	7-8
Relatieve dichtheid:	1,15
Oplosbaarheid (in water):	oplosbaar in warm en koud water

C7 BIOCID

Fluidum:	vloeistof
Kleur:	lichtgeel
Geur:	licht
pH:	3-5
Relatieve dichtheid:	1,015
Oplosbaarheid (in water):	oplosbaar in warm en koud water

C1 INHIBITOR / C1 FAST INHIBITOR

Fluidum:	vloeistof
Kleur:	storgeel
Geur:	licht - aromatisch
pH:	8,2
Relatieve dichtheid:	1,1
Oplosbaarheid (in water):	oplosbaar in warm en koud water

C4 LEAK SEALER

Fluidum:	emulsie
Kleur:	gebroken wit
Geur:	licht
pH:	7-8
Relatieve dichtheid:	1,0
Oplosbaarheid (in water):	oplosbaar in warm en koud water

De chemische additieven (C3 CLEANER - C3 FAST CLEANER - C1 INHIBITOR - C1 FAST INHIBITOR - C7 BIOCID - C4 LEAK SEALER) zijn volgens EN 1717 ingedeeld in categorie 3. Voorzie een terugstroombeveiliging.

Compatibiliteit

De chemische additieven zijn ontwikkeld voor het reinigen en beschermen van nieuwe en bestaande, hoge- en lagetemperatuurklimaatregelingsinstallaties. Alle producten zijn compatibel met ijzer, zacht staal, roestvrij staal, messing, koper en aluminium, en tasten plastieke, rubberen, inclusief pakkingen, en kunststof buizen niet aan. Geschikt voor alle componenten die normaal worden gebruikt bij de aanleg van verwarmingsinstallaties. Bovendien kunnen ze worden gebruikt met alle soorten propyleenglycol.

Verwijdering

De houder is recyclebaar. Verwijder de inhoud volgens de nationale voorschriften.



Veiligheidsinformatie

Buiten bereik van kinderen bewaren. Zie voor meer informatie over de veiligheid, de hantering en de opslag het **productveiligheidsblad op de website www.caleffi.com**.

C3 CLEANER / C3 FAST CLEANER

Deze producten verwijderen slib, kalk, vuildeeltjes en afzettingen uit **bestaande installaties**. Bij **nieuwe installaties** maken ze de ingebruikname volgens de vereiste normen mogelijk.

Ze zijn geformuleerd voor **hoge- en lagetemperatuurinstallaties**, radiatoren, ventiloconvectoren en vloerverwarmingssystemen.

Geschikt voor gebruik met zowel een circulatiepomp in de installatie (ketelcirculatiepomp) als met speciale spoelmachines.

Dankzij hun formulering kunnen ze het aanwezige vuil suspenderen waarna het filter of de vuilafscheider het vuil opvangt en verwijdert.

Voor C3 CLEANER in flacon wordt de installatie met de vuilafscidders DIRTMAG® aanbevolen, voor C3 FAST CLEANER in spuitbus wordt de installatie met het vuilafscheidingsfilter XS® aanbevolen, zodat het vastgehouden vuil wordt opgevangen en afgevoerd. Deze behandeling betekent niet noodzakelijk dat de installatie moet worden geleegd.

Ze zijn geschikt voor het gebruik met het installatiebeschermingsproduct C1 INHIBITOR of C1 FAST INHIBITOR en met de andere installatiebehandelingsproducten in de catalogus van Caleffi.



Eigenschappen

Hun formule is neutraal, niet-agressief, bevat geen giftige stoffen; ze kunnen dus gemakkelijk worden gehanteerd omdat ze als 'niet gevaarlijk' zijn geclassificeerd. De producten zijn speciaal ontwikkeld om geen schuim te creëren tijdens het gebruik. Het zijn bufferoplossingen, die de materialen en de componenten van de installatie dus niet beschadigen.

Dosering

De volledige inhoud van een flacon of van een spuitbus is voldoende voor de behandeling van **150 liter** installatiewater (ongeveer 15 radiatoren of 120 m² vloerverwarming). Er is geen probleem gevonden bij overdosering.

De temperatuur van het water heeft invloed op de duur van de behandeling.

Laten circuleren gedurende:

- min. **1 uur** bij water met een hoge temperatuur ($T > 50\text{ °C}$)
- min. **4 uur** bij water met een lage temperatuur ($30\text{ °C} < T < 40\text{ °C}$)
- tot **1 week** bij koud water

C1 INHIBITOR / C1 FAST INHIBITOR

Deze producten beschermen **nieuwe en bestaande installaties** tegen corrosie en afzettingen.

Ze zijn geformuleerd voor **hoge- en lagetemperatuurinstallaties**. In lagetemperatuurinstallaties is het gebruik in combinatie met een biocide aanbevolen.

Het is aanbevolen om de installatie vooraf met het reinigingsproduct C3 CLEANER of C3 FAST CLEANER te reinigen.

In overeenstemming met de richtlijn UNI8065 (richtlijn in Italië) en de norm VDI 2035 (richtlijn in Duitsland) voor chemische remmers.

Eigenschappen

Hun formule is neutraal, niet-agressief, bevat geen giftige stoffen; ze kunnen dus gemakkelijk worden gehanteerd omdat ze als 'niet gevaarlijk' zijn geclassificeerd.

Bevat GEEN fosfaat (dat de natte lagers van de circulatiepomp kan blokkeren), boraat (kankerverwekkend), nitraat en EDTA (milieuvriendelijk).

Dosering

De volledige inhoud van een flacon of van een spuitbus is voldoende voor de behandeling van **150 liter** installatiewater (ongeveer 15 radiatoren of 120 m² vloerverwarming). **Gebruik een dubbele dosis bij installaties die gevuld zijn met onthard water.**

Er is geen probleem gevonden bij overdosering. HET verdient hoe dan ook de voorkeur om te overdoseren dan te onderdoseren, aangezien de behandeling bij onderdosering niet meer efficiënt is.



C7 - BIOCIDES

Dit is een zeer effectieve biocide die speciaal geformuleerd is voor de controle van microbiële groei gericht op een breed spectrum van bacteriën en andere micro-organismen die vooral aanwezig zijn in het water van laagtemperatuurverwarmingsinstallaties. Deze biocide kan worden gebruikt om bacteriële groei te voorkomen of voor het spoelen en ontsmetten van de installatie.



Eigenschappen

De formulering bevat BRONOPOL, een organische verbinding die als microbiële substantie wordt gebruikt. Compatibel met alle soorten materialen die normaal in klimaatregelingsinstallaties worden gebruikt. Het product heeft een laag risico onder normale gebruiksomstandigheden, maar omdat het irriterend is voor de huid en de ogen, verdient het de voorkeur om er voorzichtig mee om te gaan en het te gebruiken met speciale handschoenen en een veiligheidsbril. Bevat geen substantie die als PBT geïdentificeerd is (persistent, bioaccumulerend en toxisch).

Dosering

De volledige inhoud van een flacon of van een spuitbus is voldoende voor de behandeling van **150 liter** installatiewater (ongeveer 15 radiatoren of 120 m² vloerverwarming). Er is geen probleem gevonden bij overdosering. HET verdient hoe dan ook de voorkeur om te overdoseren dan te onderdoseren, aangezien de behandeling bij onderdosering niet meer efficiënt is.

Voor gebruik als beschermingsmiddel dient het product in de installatie te circuleren samen met C1 INHIBITOR of C1 FAST INHIBITOR.

Voor het spoelen en ontsmetten dient het product in de installatie te circuleren samen met C3 CLEANER of C3 FAST CLEANER.

Herhaal de toepassing elk jaar.

C4 - LEAK SEALER

Dit is een vloeibaar afdichtingsmiddel dat microbreuken en niet goed afgedichte verbindingen kan afdichten, zeer efficiënt tegen ontoegankelijke capillaire lekkages. Het werkt door binnen 24 uur na de toevoeging een elastische beschermlaag te vormen in de installatie.

Kan als preventiemiddel of als noodoplossing worden gebruikt bij kleine lekkages.



Eigenschappen

De formulering is speciaal ontwikkeld om ervoor te zorgen dat het afdichtende vermogen van het product geen blokkering van pompen, kleppen of ontluchtingsventielen veroorzaakt.

Compatibel met alle soorten materialen die normaal in verwarmingsinstallaties worden gebruikt.







Kan worden gebruikt in combinatie met alle chemische additieven van Caleffi.

Dosering

De volledige inhoud van een flacon of van een spuitbus is voldoende voor de behandeling van **150 liter** installatiewater (ongeveer 15 radiatoren of 120 m² vloerverwarming). Er is geen probleem gevonden bij overdosering. HET verdient hoe dan ook de voorkeur om te overdoseren dan te onderdoseren, aangezien de behandeling bij onderdosering niet meer efficiënt is.

Schudden voor gebruik en de volledige inhoud gebruiken. Bij voorkeur gebruiken in combinatie met C1 INHIBITOR of C1 FAST INHIBITOR.

Overzicht behandelingen

	<i>Installatie reinigen</i>	<i>Spoelen en ontsmetten</i>	<i>Bescherming corrosie en afzettingen</i>	<i>Bescherming bacteriële groei</i>	<i>Bescherming kleine lekkages</i>
 C3 CLEANER	●				
 C3 FAST CLEANER	●				
 C1 INHIBITOR			●		
 C1 FAST INHIBITOR			●		
 C7 BIOCIDES		●		●	
 C4 LEAK SEALER					●

Reinigings- en spoelbehandelingen: aan de installatie toevoegen en gedurende de voorgeschreven tijden laten circuleren. Het is aanbevolen om de installatie af te tappen om het in de vuilafscheider opgevangen vuil te verwijderen.

Beschermende behandelingen: aan de installatie toevoegen en eenmaal per jaar controleren.

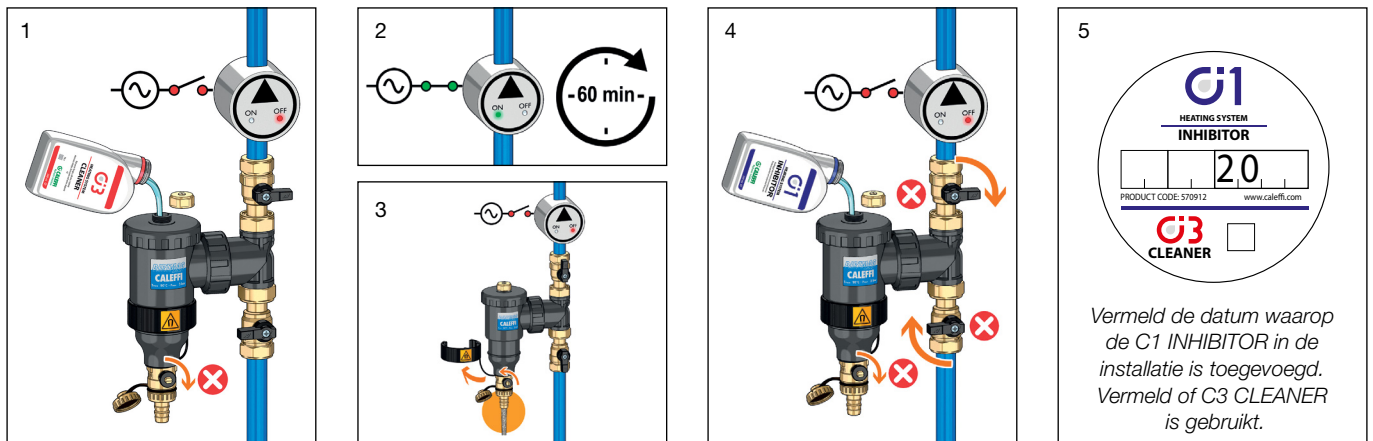
Behandeling 'naar behoefte' bij kleine lekkages. In de installatie laten.

Gebruikswijze chemische additieven in flacon

Nieuwe en bestaande installaties

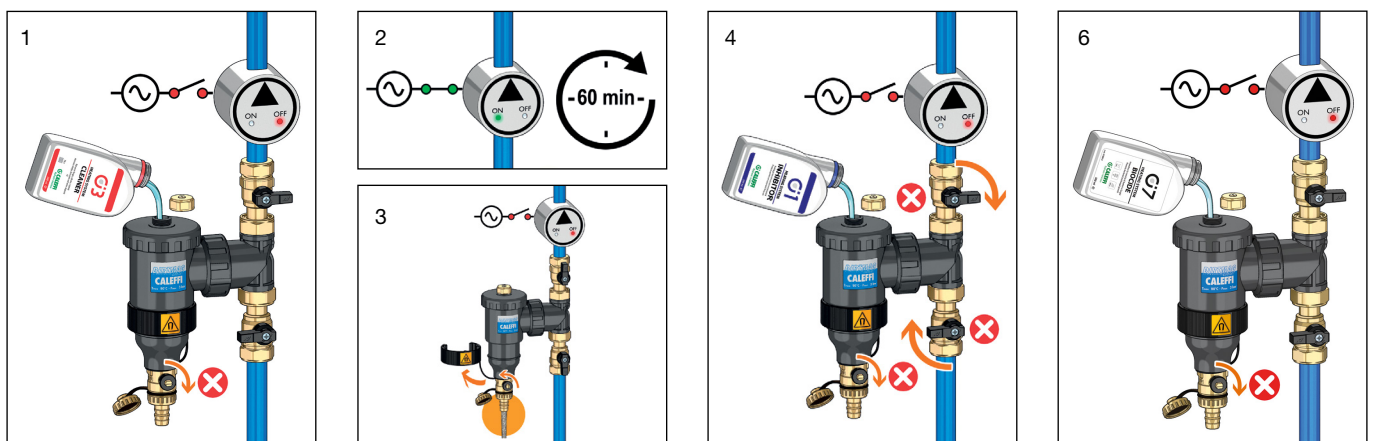
1. Draai de kogelafsluiters dicht en tap het water af uit de vuilafscheider. Voeg **C3 CLEANER** aan de installatie toe door middel van een vuilafscheider DIRTMAG® serie 5453.
2. Laat **het water circuleren** volgens het tijdschema in de paragraaf 'dosering'. Bij zeer vuile installaties moet de reinigingstijd zelfs tot 1 week worden verlengd.
3. Tap het vuil af via de vuilafscheider tot schoon water wordt verkregen. *Verwijder het afvoerwater volgens de geldende voorschriften.*
4. Voeg **C1 INHIBITOR** aan de installatie toe op dezelfde manier als de C3 CLEANER.
5. Vul het label op de dop van de flacon in en breng hem aan op de ketel.

Het beschermingsmiddel C1 INHIBITOR kan ook zonder het gebruik van C3 CLEANER worden aangewend, hoewel de C3 CLEANER altijd wordt aanbevolen bij zowel nieuwe als bestaande installaties.



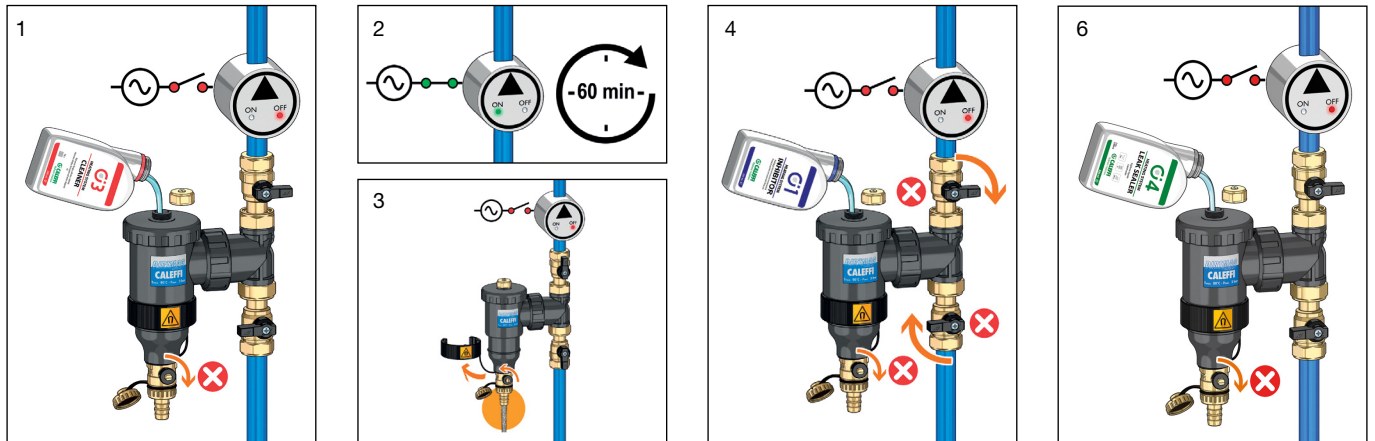
Lagetemperatuurinstallaties

1. Draai de kogelafsluiters dicht en tap het water af uit de vuilafscheider. Voeg **C3 CLEANER** aan de installatie toe door middel van een vuilafscheider DIRTMAG® serie 5453.
2. Laat **het water circuleren** volgens het tijdschema in de paragraaf 'dosering'. Bij zeer vuile installaties moet de reinigingstijd zelfs tot 1 week worden verlengd.
3. Tap het vuil af via de vuilafscheider tot schoon water wordt verkregen. *Tap het afvoerwater af en verwijder het volgens de geldende voorschriften.*
4. Voeg **C1 INHIBITOR** aan de installatie toe op dezelfde manier als de C3 CLEANER.
5. Draai de afsluiters open en laat het water circuleren, zodat het toegevoegde product kan worden gemengd. Draai de afsluiters dicht en tap de inhoud af uit de vuilafscheider.
6. Voeg **C7 BIOCIDES** aan de installatie toe op dezelfde manier als de C3 CLEANER.



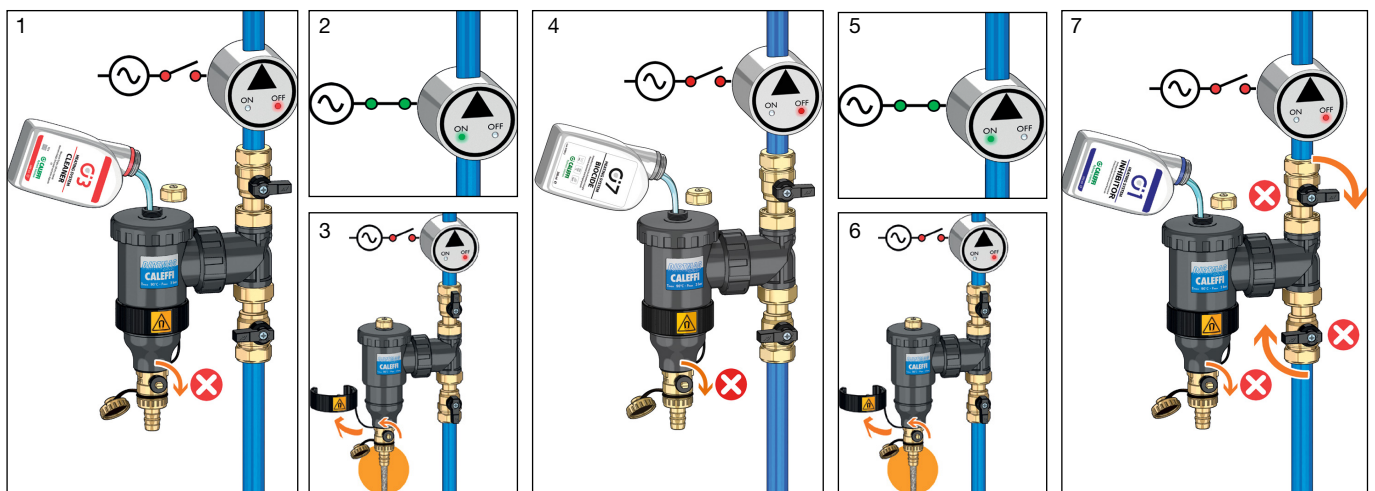
Installaties met kleine lekkages en microscheurtjes

1. Draai de kogelafsluiters dicht en tap het water af uit de vuilafscheider. Voeg **C3 CLEANER** aan de installatie toe door middel van een vuilafscheider DIRTMAG® serie 5453.
2. Laat **het water circuleren** volgens het tijdschema in de paragraaf 'dosering'. Bij zeer vuile installaties moet de reinigingstijd zelfs tot 1 week worden verlengd.
3. Tap het vuil af via de vuilafscheider tot schoon water wordt verkregen. *Verwijder het afvoerwater volgens de geldende voorschriften.*
4. Voeg **C1 INHIBITOR** aan de installatie toe op dezelfde manier als de C3 CLEANER.
5. Draai de afsluiters open en laat het water circuleren, zodat het toegevoegde product kan worden gemengd. Draai de afsluiters dicht en tap de inhoud af uit de vuilafscheider.
6. Voeg **C4 LEAK SEALER** aan de installatie toe op dezelfde manier als de C3 CLEANER.



Bestaande installaties met bacteriële en microbiologische groei

1. Draai de kogelafsluiters dicht en tap het water af uit de vuilafscheider. Voeg **C3 CLEANER** aan de installatie toe door middel van een vuilafscheider DIRTMAG® serie 5453.
2. Draai de afsluiters open en laat het water circuleren, zodat het toegevoegde product kan worden gemengd.
3. Draai de afsluiters dicht en tap de inhoud af uit de vuilafscheider.
4. Voeg **C7 BIOCIDE** aan de installatie toe op dezelfde manier als de C3 CLEANER. Op deze manier werkt het product tegen bestaande bacteriële en microbiologische groei.
5. Laat **het water circuleren** volgens het tijdschema in de paragraaf 'dosering'. Bij zeer vuile installaties moet de reinigingstijd zelfs tot 1 week worden verlengd.
6. Tap het vuil af via de vuilafscheider tot schoon water wordt verkregen. *Verwijder het afvoerwater volgens de geldende voorschriften.*
7. Voeg **C1 INHIBITOR en daarna C7 BIOCIDE** aan de installatie toe op dezelfde manier als de C3 CLEANER.
8. Vul het label op de dop van de fles in en breng hem aan op de ketel.



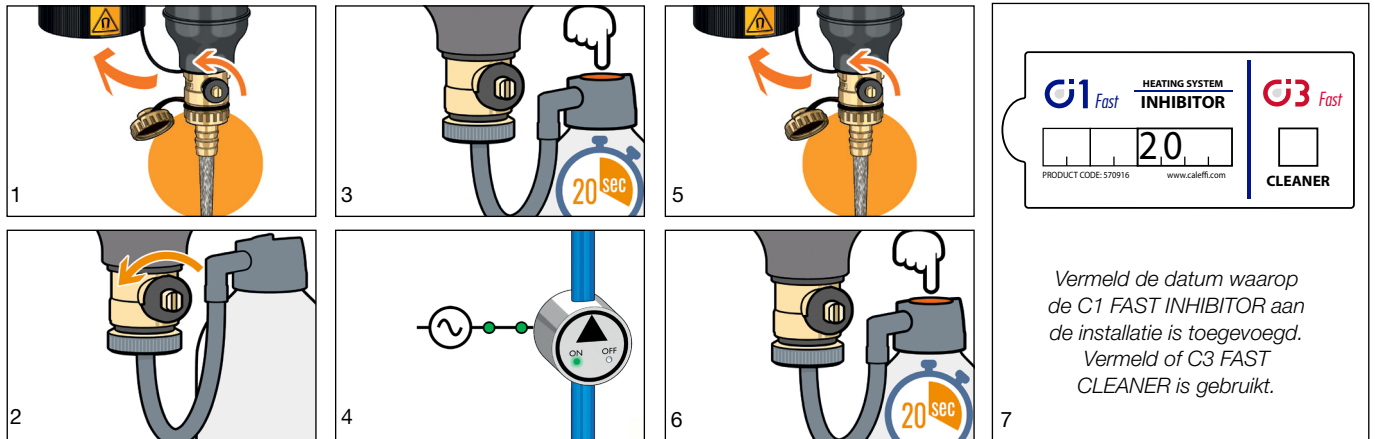
Gebruiksaanwijzing chemische additieven in spuitbus

Nieuwe en bestaande installaties

Dankzij de sneladapter van de spuitbus kan **C3 FAST CLEANER** aan de installatie worden toegevoegd door middel van een vuilafscheider DIRTMAG® of met een vuilafscheidingsfilter XS® serie 5459.

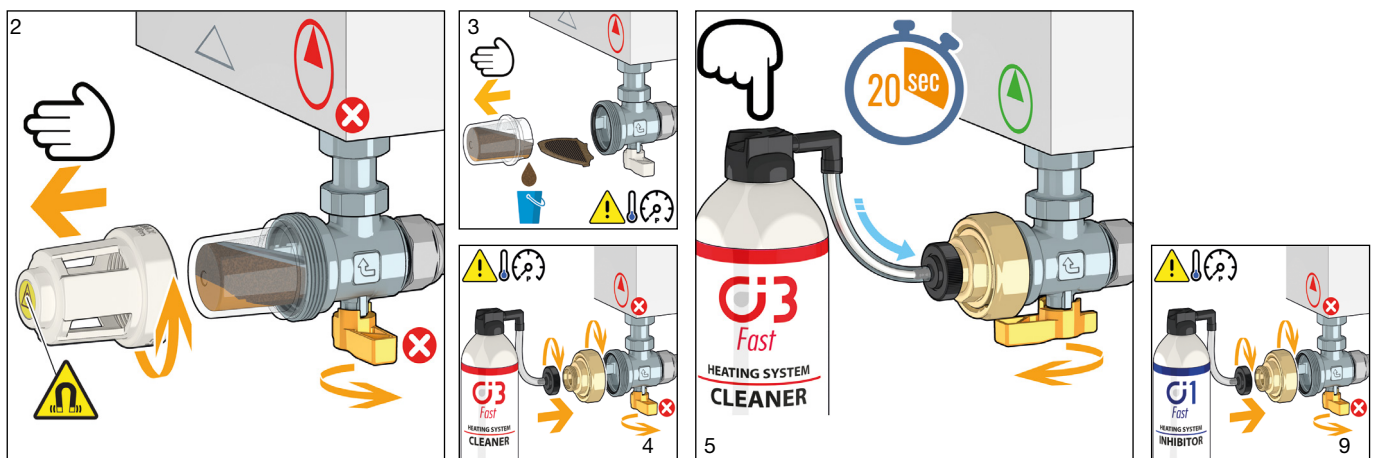
Ga voor het toevoegen met vuilafscheider DIRTMAG® als volgt te werk:

1. Tap het water uit de vuilafscheider af om eventuele bezinksels te verwijderen.
2. Draai de slangpilaar van de vuilafscheider los en draai de spuitbus met de sneladapter vast. Draai de aftapkraan van de vuilafscheider weer open.
3. Voeg **C3 FAST CLEANER** toe door op de knop te drukken. De volledige inhoud van de spuitbus wordt in ongeveer twintig seconden geleegd.
4. Laat **het water circuleren** volgens het tijdschema in de paragraaf 'dosering'. Bij zeer vuile installaties moet de reinigingstijd zelfs tot 1 week worden verlengd.
5. Tap het vuil af via de vuilafscheider tot schoon water wordt verkregen. *Verwijder het afvoerwater volgens de geldende voorschriften.*
6. Voeg **C1 FAST INHIBITOR** aan de installatie toe op dezelfde manier als de C3 FAST CLEANER.
7. Vul het label op de dop van de spuitbus in en breng hem aan op de ketel.



Ga als volgt te werk voor het toevoegen met vuilafscheidingsfilter XS®:

1. Schakel de installatie uit.
2. Draai de kogelafsluiter dicht en draai de dop met de magneet los.
3. Demonteer de filterhouder door het water af te tappen.
4. Draai de adapter in geel messing vast en sluit de spuitbus **C3 FAST CLEANER** aan. Draai de kogelafsluiter van het vuilafscheidingsfilter XS weer open.
5. Voeg **C3 FAST CLEANER** toe door op de knop te drukken. De volledige inhoud van de spuitbus wordt in ongeveer twintig seconden geleegd.
6. Draai de kogelafsluiter weer dicht, monteer de filterhouder weer, draai de dop met de magneet weer vast en draai de kogelafsluiter weer open.
7. Laat **het water circuleren** volgens het tijdschema in de paragraaf 'dosering'. Bij zeer vuile installaties moet de reinigingstijd zelfs tot 1 week worden verlengd.
8. Tap het vuil af met behulp van het vuilafscheidingsfilter. *Verwijder het afvoerwater volgens de geldende voorschriften.*
9. Voeg **C1 FAST INHIBITOR** aan de installatie toe op dezelfde manier als de C3 FAST CLEANER.
10. Vul het label op de dop van de spuitbus in en breng hem aan op de ketel.





5709 C3 CLEANER

broch. 01345

Verwijdert slib, kalk en vuildeeltjes.

Dosering:

0,5 liter product voor iedere 150 liter water in de installatie.

Artikel

570911 0,5 liter



5709 C3 FAST CLEANER

broch. 01351

Verwijdert slib, kalk en vuildeeltjes.

Dosering:

0,4 liter product voor iedere 150 liter water in de installatie.

Artikel

570915 0,4 liter



5709 C1 INHIBITOR

broch. 01345

Beschermt tegen corrosie en afzettingen.

Dosering:

0,5 liter product voor iedere 150 liter water in de installatie.

Artikel

570912 0,5 liter



5709 C1 FAST INHIBITOR

broch. 01351

Beschermt tegen corrosie en afzettingen.

Dosering:

0,4 liter product voor iedere 150 liter water in de installatie.

Artikel

570916 0,4 liter



5709 C7 BIOCIDES

broch. 01345

Gaat bacterie- en schimmelgroei tegen.

Dosering:

0,5 liter product voor iedere 150 liter water in de installatie.

Artikel

570913 0,5 liter



5709 C4 LEAK SEALER

broch. 01345

Vloeibaar afdichtingsmiddel.

Dosering:

0,5 liter product voor iedere 150 liter water in de installatie.

Artikel

570914 0,5 liter



Beschermingskit

Compleet met:

- vuilafscheider met afsluiters en magneet;
- C3 CLEANER;
- C1 INHIBITOR.



Artikel

KIT545342 met vuilafscheider Ø22 mm

KIT545345 met vuilafscheider 3/4"

KIT545346 met vuilafscheider 1"



Beschermingskit

Compleet met:

- vuilafscheidingsfilter XS met magneet voor montage onder ketel;
- C3 FAST CLEANER;
- C1 FAST INHIBITOR.



Artikel

KIT545900

Art. 570911

C3 CLEANER. Product in flacon voor de verwijdering van slib, kalk en vuildeeltjes uit nieuwe en bestaande verwarmingsinstallaties. Geschikt voor hoge- en lagetemperatuurinstallaties. Compatibel met alle soorten materialen die normaal in verwarmingsinstallaties worden gebruikt. Neutrale, niet-agressieve formulering. Dosering: 500 ml voor 150 liter installatiewater.

Art. 570912

C1 INHIBITOR. Product in flacon voor bescherming tegen corrosie en afzettingen in nieuwe en bestaande verwarmingsinstallaties. Geschikt voor hoge- en lagetemperatuurinstallaties. Compatibel met alle soorten materialen die normaal in verwarmingsinstallaties worden gebruikt. Neutrale, niet-agressieve formulering. Dosering: 500 ml voor 150 liter installatiewater.

Art. 570913

C7 BIOCID. Product in flacon voor de controle van microbiële groei gericht op een breed spectrum van bacteriën en andere micro-organismen. Geschikt voor hoge- en lagetemperatuurinstallaties. Compatibel met alle soorten materialen die normaal in verwarmingsinstallaties worden gebruikt. Bevat geen PBT. Irriterend product, voorzichtig hanteren. Dosering: 500 ml voor 150 liter installatiewater.

Art. 570914

C4 LEAK SEALER. Product in flacon voor het afdichten van microscheurtjes en niet goed afgedichte verbindingen; zeer efficiënt tegen ontoegankelijke capillaire lekkages in nieuwe en bestaande verwarmingsinstallaties. Geschikt voor hoge- en lagetemperatuurinstallaties. Compatibel met alle soorten materialen die normaal in verwarmingsinstallaties worden gebruikt. Neutrale, niet-agressieve formulering. Dosering: 500 ml voor 150 liter installatiewater.

Art. 570915

C3 FAST CLEANER. Product in spuitbus voor de verwijdering van slib, kalk en vuildeeltjes uit nieuwe en bestaande verwarmingsinstallaties. Geschikt voor hoge- en lagetemperatuurinstallaties. Compatibel met alle soorten materialen die normaal in verwarmingsinstallaties worden gebruikt. Neutrale, niet-agressieve formulering. Dosering: 400 ml voor 150 liter installatiewater.

Art. 570916

C1 FAST INHIBITOR. Product in spuitbus voor de bescherming tegen corrosie en afzettingen in nieuwe en bestaande verwarmingsinstallaties. Geschikt voor hoge- en lagetemperatuurinstallaties. Compatibel met alle soorten materialen die normaal in verwarmingsinstallaties worden gebruikt. Neutrale, niet-agressieve formulering. Dosering: 400 ml voor 150 liter installatiewater.

Art. KIT545342 - KIT545345 - KIT545346

Beschermingskit. Compleet met:

- vuilafscheider met afsluiters en magneet. Behuizing van technopolymeer. Aansluiting in Ø22 mm (KIT545342). Aansluiting met binnendraad: 3/4" (KIT545345), 1" (KIT545346). Verstelbaar, voor horizontale of verticale installatie. Max. werkingsdruk: 3 bar. Temperatuurbereik: 0-90 °C. PATENT PENDING.
- C3 FAST CLEANER, product in spuitbus voor de verwijdering van slib, kalk en vuildeeltjes uit nieuwe en bestaande verwarmingsinstallaties. Geschikt voor hoge- en lagetemperatuurinstallaties. Compatibel met alle soorten materialen die normaal in verwarmingsinstallaties worden gebruikt. Neutrale, niet-agressieve formulering. Dosering: 400 ml voor 150 liter installatiewater.
- C1 FAST INHIBITOR, product in spuitbus voor bescherming tegen corrosie en afzettingen in nieuwe en bestaande verwarmingsinstallaties. Geschikt voor hoge- en lagetemperatuurinstallaties. Compatibel met alle soorten materialen die normaal in verwarmingsinstallaties worden gebruikt. Neutrale, niet-agressieve formulering. Dosering: 400 ml voor 150 liter installatiewater.

Art. KIT545900

Beschermingskit. Compleet met:

- vuilafscheidingsfilter XS met magneet voor montage onder ketel. Lichaam van messing. Verchroomd. Aansluitingen: 3/4" M x 3/4" F. max bedrijfsdruk: 3 bar. Temperatuurbereik: 0-90 °C. PATENT PENDING.
- C3 FAST CLEANER, product in spuitbus voor de verwijdering van slib, kalk en vuildeeltjes uit nieuwe en bestaande verwarmingsinstallaties. Geschikt voor hoge- en lagetemperatuurinstallaties. Compatibel met alle soorten materialen die normaal in verwarmingsinstallaties worden gebruikt. Neutrale, niet-agressieve formulering. Dosering: 400 ml voor 150 liter installatiewater.
- C1 FAST INHIBITOR, product in spuitbus voor bescherming tegen corrosie en afzettingen in nieuwe en bestaande verwarmingsinstallaties. Geschikt voor hoge- en lagetemperatuurinstallaties. Compatibel met alle soorten materialen die normaal in verwarmingsinstallaties worden gebruikt. Neutrale, niet-agressieve formulering. Dosering: 400 ml voor 150 liter installatiewater.

Wij behouden ons het recht voor te allen tijde en zonder voorafgaande kennisgeving wijzigingen of correcties aan te brengen aan de beschreven producten en de betreffende technische specificaties.