

SERENITY SKY Regenpaneel für Deckeneinbau - Dark Chrome

SERIENNEUTRAL

41 772 979    Produktversion ab 01.09.2024



- Bausatz-Endmontage
- Regenpaneel 600 x 420 mm
- Empfohlenes Bedienelement: xTool
- FULL RAIN, 455 x 315 mm, Durchfluss max. 6,8 l/min (bei 3 Bar)
- PURIFY RAIN, 175 x 175 mm, Durchfluss max. 6,8 l/min (bei 3 Bar)
- Regenpaneel mit 2 verschiedenen Strahlarten
- Min. Einbautiefe 150 mm
- Gewicht 15 kg
- Zuführungsleitung (warm/kalt): 2 x DN 20
- mit Antikalk-System
- Nicht zur Verwendung im Dampfbad geeignet.

	Dark Chrome	41 772 979-19
	Chrom	41 772 979-00
	Bronze gebürstet	41 772 979-42
	Champagne gebürstet (22kt Gold)	41 772 979-46
	Champagne (22kt Gold)	41 772 979-47
	Edelstahl gebürstet	41 772 979-86
	Dark Platinum gebürstet	41 772 979-99

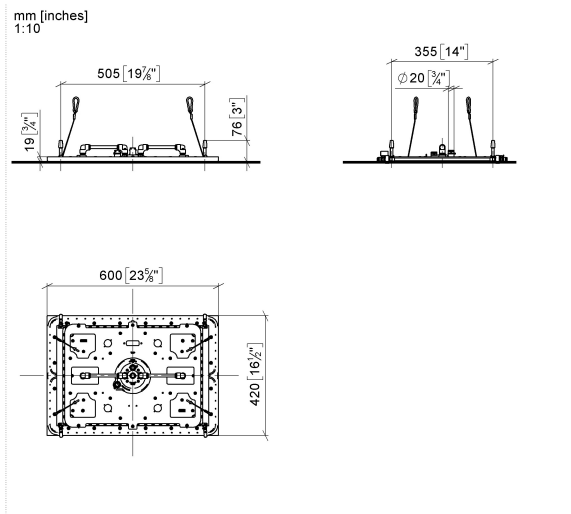
Benötigtes Zubehör



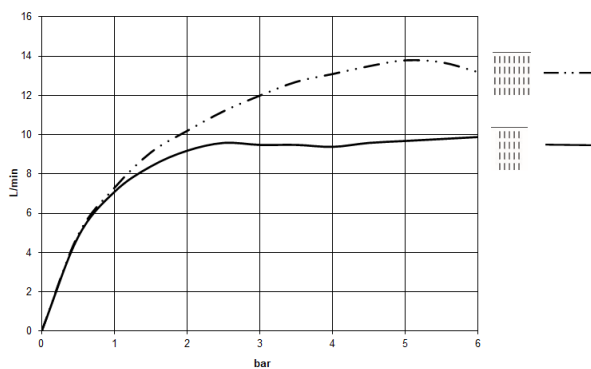
- SERENITY SKY UP-Deckeneinbaukasten -

35 770 970 90
- Bausatz-Vormontage
  - 2x Anschluss IG 1/2"
  - flächenbündiger Reflexionskasten 662 x 482 mm RAL 9003 signalweiß
  - Min. Einbautiefe 150 mm
  - Gewicht 15 kg
  - Empfohlenes Bedienelement: xTool

41 772 979 Produktversion ab 01.09.2024



## Durchflussdiagramm



## Codes & Standards

DIN 4109

ISO 3822

Scottish Water  
Byelaws

UK Water Supply  
Regulations

## Ü-Zeichen



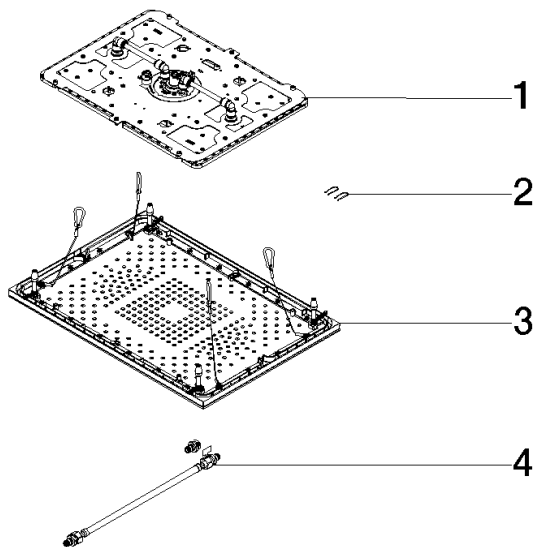
## SERENITY SKY Regenpaneel für Deckeneinbau - Dark Chrome

SERIENNEUTRAL

41 772 979 Produktversion ab 01.09.2024

### Zertifikate

WRAS\_250102 LGA\_38



Ersatzteilstückliste

Nr.	Artikelnummer	Benennung	Verbaumenge	Lieferzeit
1	90 12 01 095 03 90	Wassermodul für Serenity Sky 2 Strahlarten US 487 x 376 x 63 mm -	1,00	2
4	90 30 04 033 01 90	Druckschlauch Aquapressure Flow für Serenity Sky 1,75 gpm -	1,00	60
2	91 16 02 053 00 90	Halteklammer Set 10 Stk. -	2,00	2
3	90 12 05 106 00-19	Dekorblech inkl. Rahmen für Serenity Sky - Dark Chrome	1,00	20