

Productinformatieblad

Specificaties



Extra EMC filter S1, S2, M3 - 3-Fase voeding - 7A

VW3A31402

EAN Code: 3389110689020

Prijs: 130,50 EUR

Hoofd

range of product	Altivar
product of component type	EMC-inputfilter
bereik compatibiliteit	Lexium 05 Altivar 312 zonnepaneel Altivar 312 Altivar Machine ATV320
compatibiliteit product	ATV312H018M3 ATV312H037M3 ATV312H055M3 ATV312H075M3 LXM05AD10M3X LXM05BD10M3X Variabele snelheidsaandrijving ATV320...C motor: 0,18 kW, 200...240 V driefasig Variabele snelheidsaandrijving ATV320...C motor: 0,37 kW, 200...240 V driefasig Variabele snelheidsaandrijving ATV320...C motor: 0,55 kW, 200...240 V driefasig Variabele snelheidsaandrijving ATV320...C motor: 0,75 kW, 200...240 V driefasig
productspecifieke toepassing	Radiostoring inputfilter
In nominale stroom	7 A
thermische verliezen	2,6 W voor ATV31H018M3X
aantal fasen in netwerk	Driefasig

Complementair

stroom aardlek	7 mA 50 Hz
nominale spanning net	200...240 V
tolerance	10 %
gewicht product	0,65 kg 0,55 kg

Omgeving

IP beschermingsgraad	IP20 IP41 (bovenste deel)
relatieve vochtigheid	0...93 % In overeenstemming met IEC 68-2-3
omgevingsluchttemperatuur voor werking	-10...50 °C
ambient air temperature for storage	-25...70 °C
bedrijfshoogte	<= 1000 m zonder stroomdeclassering 1000...3000 m met stroomdeclassering 1 % per 100 m
trilling bestendigheid	1 gn (f= 13...150 Hz) In overeenstemming met IEC 60068-2-6 1,5 mm piek naar piek (f= 3...13 Hz) In overeenstemming met IEC 60068-2-6
schokbestendigheid	15 gn voor 11 ms In overeenstemming met IEC 60068-2-27

De weergegeven prijs is de adviesprijs in euro excl. BTW. Deze kan onderhevig zijn aan korting. Neem contact op met uw lokale distributeur of detailhandel voor de daadwerkelijke prijs

normen IEC 61800-3

Verpakkingseenheid

Eenheidstype van verpakking 1 PCE

Aantal eenheden in verpakking 1 1

verpakking 1 hoogte 5 cm

verpakking 1 breedte 18,6 cm

verpakking 1 lengte 24,2 cm

verpakking_1_gewicht 542 g

Eenheidstype van verpakking 2 S03

Aantal eenheden in verpakking 2 7

verpakking 2 hoogte 30 cm

verpakking 2 breedte 30 cm

verpakking 2 lengte 40 cm

verpakking 2 gewicht 4,328 kg

contractuele waarborg

Garantie (in maanden) 18



Environmental Data

Schneider Electric wil tegen 2050 de Net Zero-status hebben bereikt via partnerschappen in de toeleveringsketen, materialen met een lagere impact en circulariteit via onze doorlopende campagne "Use Better, Use Longer, Use Again" om de levensduur van producten en de recycleerbaarheid te verlengen.

[Uitleg van Environmental Data >](#)

[Hoe evalueren we de duurzaamheid van producten? >](#)

Use Better

Materialen en verpakking

Pakket met gerecycleerd karton

Nee

Verpakkingen zonder kunststof

Nee

RoHS-richtlijn van de EU

[Conform](#)

REACH-verordening

[Referentie bevat zorgwekkende stoffen \(SVHC\) boven drempelwaarde](#)

Use Longer

Levensduurverlenging

Reparatie

Nee

Use Again

Herverpakken en herfabriceren

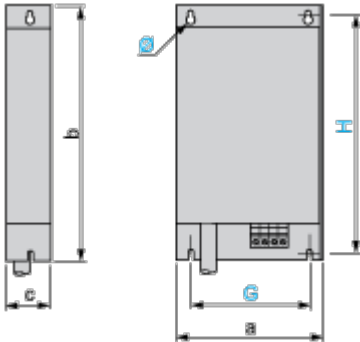
Terugname

Ja

Dimensions Drawings

Additional EMC Input Filters

Dimensions



Dimensions in mm

a	b	c	G	H	Ø
72	195	37	52	180	4.5

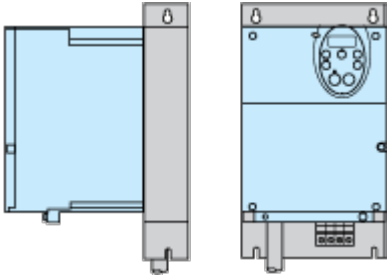
Dimensions in in.

a	b	c	G	H	Ø
2.83	7.68	1.46	2.05	7.09	0.18

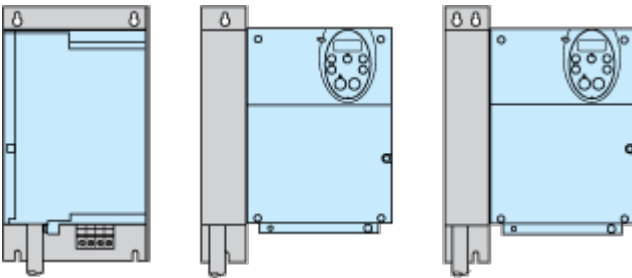
Mounting and Clearance

Additional EMC Input Filter

Mounting the Filter under the Drive

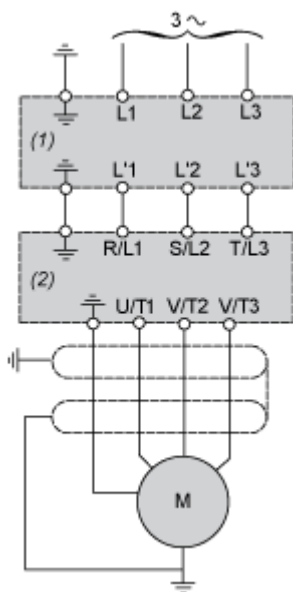


Mounting the Filter next to the Drive



Connections and Schema

Recommended Schema



- (1) Filter
- (2) Drive