

---

Inhaltsverzeichnis

Produkt	Artikelnummer	EAN
Pressbacke Standard R12	015339X	4004625153390

**Stammdaten**

Bezeichnung Variante	Pressbacke Standard R12
Artikelnummer	015339X
EAN/GTIN	4004625153390
Artikeltyp	Zubehör
RO Produktbereich	Installation
RO Produktlinie	Pressen
RO Produktgruppe	Pressbacke Standard
Nettogewicht	1.970 kg
Bruttogewicht	2,105 kg
Länge	20,000 mm
Breite	100,000 mm
Höhe	140,000 mm
Versandgewicht	2,105 kg
Verpackungsvolumen	280
Ursprungsland	DE - Deutschland
Ursprungsregion	Hessen
Zolltarifnummer	82073090
Artikelbesonderheit	Kernsortiment
Produkthierarchie	PB Standard R(H)
Materialgruppe	Rabattgruppe 2
Rabattgruppe 2023	B
Produktgruppe	Presstechnik, Verbundrohrbearb
Warengruppe	Verpressen
Lieferzeit in Arbeitstagen	3
RO SERVICE+	Nein
Gültig ab	2025-01-01
Gültig bis	2025-12-31
Mengeneinheit/Bestelleinheit	Stück
Basis-Mengeneinheit/Inhaltseinheit	Stück
Mindestbestellmengenvielfaches	1
Höchstmenge	keine Höchstmenge
Verpackungsmenge	1
Mindestmenge	1
REACH-Konformität	Keine Information
WEEE / ElektroG	Nein
RoHS Kennzeichnung	RoHS nicht anwendbar

## Stammdaten

CE-Kennzeichnung	Nein
Sicherheitsdatenblätter	Nein

## Technische Daten

Arbeitsbereich Durchmesser mm	12 mm
Pressbackensystem	Pressbacke Standard
Pressbacken Kontur	R
eClass Code	21110101
Klassencode ECLASS	ADH291010
Batteriegesetz betroffen	Nein
CE-Kennzeichnung	Nein
Batteriegesetz gemeldet	Ja
Sicherheitsdatenblätter	Nein
WEEE / ElektroG	Nein
Batteriekennzeichen	Ja

## Marketing

Neutrale Bezeichnung	Pressbacke Standard
Anwendungsvorteile	<ul style="list-style-type: none"> <li>• DURA LAZR TEC Verfahren - Partielles Laserhärten ermöglicht höchsten Härtegrad an hochbelasteten Stellen. Dies führt zu minimalen Verschleiß und einer hohen Konturtreue</li> <li>• In Kombination mit dem geschmiedeten, hochbelastbaren und flexiblen Spezialstahl erreicht die neue Pressbackengeneration eine 100% längere Langlebigkeit im Vergleich zum Vorgänger</li> <li>• Die 3-Bolzen Gleichlaufmechanik ermöglicht das Öffnen der Pressbacke mit einem Finger</li> <li>• Präzisionsgefertigte Kontur für optimale und sichere Verpressungen</li> </ul>
Einsatzbereich	Die Standard Pressbacken sind geeignet für die ROMAX 4000, ROMAX 3000 AC und ROMAX AC ECO mit konstanter, axialer Schubkraft von 32 - 34 kN und kompatibler Pressbackenaufnahme.
Produktbeschreibung	Die präzise Pressbacke in bewährter Material- und Fertigungsqualität, zum systemkonformen Verpressen von Fittings für Kunststoffsysteme im Einsatzbereich 12 mm.
Marketingtext	Die Standard Pressbacke der Kontur R und der Nennweite von 12 mm eignet sich ideal zum systemkonformen Verpressen von Fittingen für Kunststoffsysteme. Mit der Anwendung eines speziellen, partiellen Laserhärteverfahrens namens DURA LAZR TEC wird ein präzises Verpressen bei gleichzeitig erhöhter Langlebigkeit sichergestellt. Daraus resultierend ergeben sich ein minimierter Verschleiß innerhalb der Presskontur als auch eine Verdoppelung der Presszyklen im Vergleich zum Vorgängermodell. Zusätzlich verbessert ein optimierter Korrosionsschutz die Beständigkeit der

## Marketing

Pressbacke über die gesamte Lebensdauer. Mit der Integration einer 3-Bolzen-Gleichlaufmechanik wird das Öffnen der Pressbacke im täglichen Einsatz zu einer Leichtigkeit (One-Finger-Operation). Durch den Einsatz von hochbelastbaren Spezialstahl eignen sich die ROTHENBERGER Pressbacken für alle Pressmaschinen mit einer Schubkraft von 32-34kN.

### Lieferumfang

Pressbacke Standard R12  
Bedienungsanleitung

## ETIM 8.0

Ausführung	Einsatz
Typ	Pressbacke
Geeignet für Rohrdurchmesser	12 - 12 mm
Konturcode	sonstige
ETIM 8 Code	EC012046
ETIM 8 Klassenname	Pressbacken/Presskette für Pressfittinge

## ETIM 9.0

Ausführung	Einsatz
Typ	Pressbacke
Geeignet für Rohrdurchmesser	12 - 12 mm
Konturcode	sonstige
ETIM 9 Code	EC012046
ETIM 9 Klassenname	Pressbacken/Presskette für Pressfittinge

## ETIM 10.0

ETIM 10 Klassenname	Pressbacken/Presskette für Pressfittinge
ETIM 10 Code	EC012046
Ausführung	Einsatz
Typ	Pressbacke
Geeignet für Rohrdurchmesser	12 - 12 mm
Konturcode	sonstige

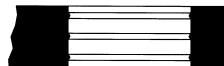
## Medien

Hauptbild



MamfileID: 130096  
015339x\_pressbacke\_standard\_r12\_p01.tif

Detailbild



MamfileID: 130087  
r.tif