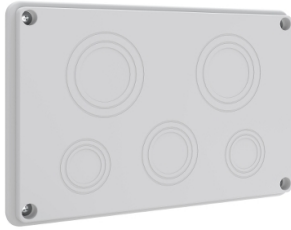


# Productinformatieblad

Specificaties



## PrismaSeT XL, Kabelwartelplaat, 2xM40/63 + 1xM32/50 + 2xM25/40, Voor 280mm diepe behuizing

SZNL23

EAN Code: 4015153770201

**Prijs: 35,90 EUR**

### Hoofd

range	PrismaSeT
product of component type	Kabelwartelplaat
bereik compatibiliteit	PrismaSeT XL
categorie toebehoren	Kasttoebehoren

### Complementair

beschrijving behuizing/ cel	Aan de wand gemonteerde kast diepte 280 mm Kast voor plaatsing op de vloer diepte 280 mm
type wartelplaat	Kabelinvoerplaten
montagezone	Bovenzijde Onderzijde
materiaal	Kunststof
nummer kabelinvoer	2 x M40/63 1 x M32/50 2 x M25/40
hoogte	160 mm
breedte	248 mm
diepte	30 mm
gewicht product	0,240 kg
oppervlakte afwerking	Onbehandeld

### Verpakkingseenheid

Eenheidstype van verpakking 1	PCE
Aantal eenheden in verpakking 1	1
verpakking 1 hoogte	20,0 cm
verpakking 1 breedte	30,0 cm
verpakking 1 lengte	3,5 cm
verpakking_1_gewicht	270,0 g
Eenheidstype van verpakking 2	S02
Aantal eenheden in verpakking 2	8
verpakking 2 hoogte	15,0 cm
verpakking 2 breedte	30,0 cm
verpakking 2 lengte	40,0 cm

De weergegeven prijs is de adviesprijs in euro excl. BTW. Deze kan onderhevig zijn aan korting. Neem contact op met uw lokale distributeur of detailhandel voor de daadwerkelijke prijs

---

verpakking 2 gewicht 2,475 kg

## contractuele waarborg

---

Garantie (in maanden) 18

Schneider Electric wil tegen 2050 de Net Zero-status hebben bereikt via partnerschappen in de toeleveringsketen, materialen met een lagere impact en circulariteit via onze doorlopende campagne "Use Better, Use Longer, Use Again" om de levensduur van producten en de recycleerbaarheid te verlengen.

[Uitleg van Environmental Data >](#)

[Hoe evalueren we de duurzaamheid van producten? >](#)

## Use Better

 <b>Materialen en verpakking</b>	
Pakket met gerecycleerd karton	Nee
Verpakkingen zonder kunststof	Nee
SCIP-nummer	90215406-b6bf-44f8-b463-8540d32a6f6b
RoHS-richtlijn van de EU	<a href="#">Conform</a>
REACH-verordening	<a href="#">Referentie bevat zorgwekkende stoffen (SVHC) boven drempelwaarde</a>

## Use Longer

 <b>Levensduurverlenging</b>	
Reparatie	Nee

## Use Again

 <b>Herverpakken en herfabriceren</b>	
Circulair Profiel	Geen specifieke recycling vereist
Terugname	Ja