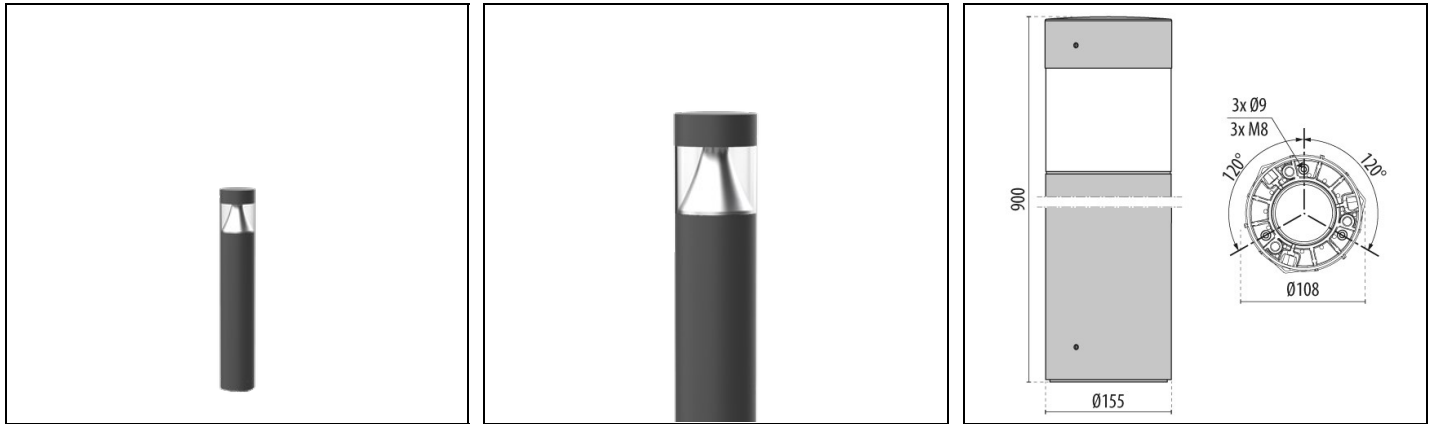


KHA TECH 9 C/EW

Bestelnr. 3114001



Omschrijving

Serie mastarmaturen voor buiten, bestaande uit:

- Behuizing van geëxtrudeerd gelakt aluminium
- Afscherming van transparant Uv-bestendig polycarbonaat
- De optische unit zorgt voor specifieke lichtverdelingen. Ontworpen met superieure passieve koeling en maximale slagvastheid
- Koellichaam van aluminium
- Pakking in slijtvast siliconen
- Elektrische componenten compartiment van technopolymeer
- Elektrische aansluiting middels aansluitdoos IP68 vervaardigd van technopolymeer, verbonden met H07RN-F Neopreen kabel aan het armatuur, geschikt voor doorvoering en kabels Ø 7 - 13,5 mm. Hiermee is het armatuur aan te sluiten zonder te openen
- Schroeven van roestvrij staal
- Basis voor bevestiging aan de vloer van spuitgietaluminium met polyester poedercoating na chemische conversiebehandeling van het oppervlak
- Robuuste vloermontagevoeten van RVS AISI 304 zijn als accessoire verkrijgbaar. Deze worden aanbevolen voor montage in openbare gebieden
- Voor installatie in gietbeton zijn RVS ankerbouten als accessoire verkrijgbaar, die bij de standaard voet van spuitgiet aluminium en de Vloermontagevoet HU (voor zwaar gebruik) passen
- Design by SILVIA PAOLA PENNACCHIO
- Design by SILVIA PAOLA PENNACCHIO

Om een constante actualisering van haar producten te bevorderen, behoudt PERFORMANCE iN LIGHTING zich het recht voor om zonder voorafgaande kennisgeving, wijzigingen aan te brengen. Daarom is het altijd aan te raden om de laatste versie te lezen die op de website www.performanceinlighting.com is gepubliceerd. Geleverde lumenoutput en stroomverbruik, inclusief verliezen, zijn onderhevig aan een tolerantie van +/-7%. Tenzij anders vermeld, gelden de waarden bij een omgevingstemperatuur van 25°C. De garantievoorwaarden zijn beschikbaar op <https://www.performanceinlighting.com/qr/company/led-warranty>

Product gegevens

| | | | |
|-------------|----------|--------------|----------|
| ETIM Groep: | EG000027 | ETIM Klasse: | EC000301 |
|-------------|----------|--------------|----------|

Algemene informatie

| | | | |
|------------------------------------|--|--------------------------------|------|
| Lamphouder: | LED | Lichtbron: | LED |
| Nominale lichtstroom [lm]: | 2100 | Reële lichtstroom [lm]: | 1508 |
| Armatuur wattage [W]: | 15 W | Specifieke lichtstroom [lm/W]: | 101 |
| CRI: | 80 | Kleurtemperatuur [K]: | 3000 |
| Kleur / Afwerking: | AN-g6 / Antraciet / Structuur mat | IP waarde: | IP66 |
| Impact resistance / impact energy: | IK10 24J xx9 | Beschermingsklasse: | II |
| Optiek: | C/EW - Cirkelvormige extra verspreidende | Nettogewicht [kg]: | 7.4 |
| Totale diameter [mm]: | 155 | Totale hoogte [mm]: | 900 |

Mechanische eigenschappen

| | | | |
|--|---------------|---|-----------|
| Vorm: | Rond ≤ 150 mm | Materiaal behuizing: | Aluminium |
| Materiaal afscherming: | Kunststof | Gloeidraadtest [°C]: | 650 °C |
| Frontale oppervlakte [m ²]: | 0.14 | Laterale oppervlakte [m ²]: | 0.14 |
| Bovenaanzicht oppervlakte [m ²]: | 0.02 | | |

Elektrische eigenschappen

| | | | |
|---------------------------|--------------------|---------------------------|---------|
| Spanningstype: | AC | Ingangsspanning [V AC]: | 220/240 |
| Ingangsfrequentie [Hz]: | 220-240V 0/50/60Hz | Arbeidsfactor / COS Φ: | >0.9 |
| Aanloopstroom [A/μs]: | 26 / 180 | C10 1.5 mm ² : | 29 |
| C16 2.5 mm ² : | 46 | B10 1.5 mm ² : | 10 |
| B16 2.5 mm ² : | 28 | | |

Installatie

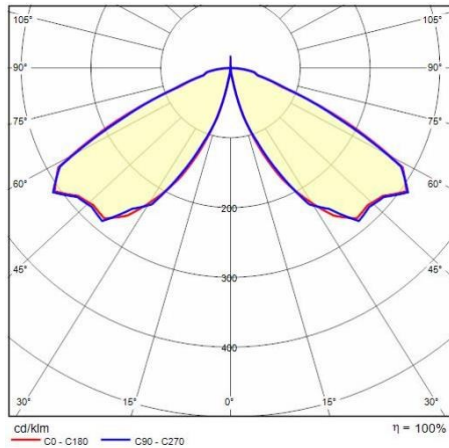
| | | | |
|--|---------|---------------------------------|---------|
| Plaats van toepassing: | Outdoor | Montage type: | Bollard |
| Min. Omgevingstemperatuur [°C]: | -25 | Max. Omgevingstemperatuur [°C]: | 50 |
| Min. afstand van verlichte object [m]: | 0.50 | | |

Verlichtings functies

| | | | |
|----------------------------------|--------|----------------------------------|----------------|
| MacAdam: | 5 | Lumenbehoud: | L80B10@220000h |
| Distributie licht emissie: | Direct | Lumen intensiteit klasse: | G*6 |
| Geen lichtvervuiling (ULR = 0%): | | IPEA* (straat verlichting): | A+ |
| IPEA* (terreinen, rotondes): | A++ | IPEA* (fiets-, voetpad): | A+ |
| IPEA* (groen): | A+ | IPEA* (historische stadscentra): | A4+ |

Om een constante actualisering van haar producten te bevorderen, behoudt PERFORMANCE IN LIGHTING zich het recht voor om zonder voorafgaande kennisgeving, wijzigingen aan te brengen. Daarom is het altijd aan te raden om de laatste versie te lezen die op de website www.performanceinlighting.com is gepubliceerd. Geleverde lumenoutput en stroomverbruik, inclusief verliezen, zijn onderhevig aan een tolerantie van +/-7%. Tenzij anders vermeld, gelden de waarden bij een omgevingstemperatuur van 25°C. De garantievoorwaarden zijn beschikbaar op <https://www.performanceinlighting.com/qr/company/led-warranty>

Fotometrische gegevens



Optionele accessoires

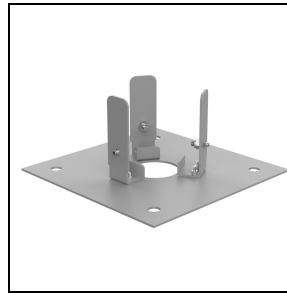
KHA TECH



3114401

Vloermontagevoet (HU) in roestvrij staal AISI 316

■ INOX / RVS



3114402

Vloermontagevoet met flens in roestvrij staal AISI 316

■ INOX / RVS



14049320

Giet-grondstuk. Roestvrij stalen plaat, verzinkt stalen bouten

Om een constante actualisering van haar producten te bevorderen, behoudt PERFORMANCE in LIGHTING zich het recht voor om zonder voorafgaande kennisgeving, wijzigingen aan te brengen. Daarom is het altijd aan te raden om de laatste versie te lezen die op de website www.performanceinlighting.com is gepubliceerd. Geleverde lumenoutput en stroomverbruik, inclusief verliezen, zijn onderhevig aan een tolerantie van +/-7%. Tenzij anders vermeld, gelden de waarden bij een omgevingstemperatuur van 25°C. De garantievoorwaarden zijn beschikbaar op <https://www.performanceinlighting.com/qr/company/led-warranty>