

---

Inhaltsverzeichnis

Produkt	Artikelnummer	EAN
ROBEND 4000 Set 15-18-22-28-32-35	1000001567	4004625403396

**Stammdaten**

Bezeichnung Variante	ROBEND 4000 Set 15-18-22-28-32-35
Artikelnummer	1000001567
EAN/GTIN	4004625403396
Artikeltyp	Artikel-Set
RO Produktbereich	Installation
RO Produktlinie	Biegen
RO Produktgruppe	Rohrbiegemaschinen
Nettogewicht	23,500 kg
Bruttogewicht	24,000 kg
Länge	67,000 cm
Breite	21,000 cm
Höhe	44,000 cm
Versandgewicht	24,000 kg
Verpackung Länge	69,000 cm
Verpackung Breite	45,000 cm
Verpackung Höhe	21,000 cm
Verpackungsvolumen	65,205
Ursprungsland	ES - Spanien
Ursprungsregion	Vizcaya
Zolltarifnummer	84625900
Artikelbesonderheit	Kernsortiment
Produkthierarchie	ROBEND 4000 (RO)
Materialgruppe	Rabattgruppe 2
Rabattgruppe 2023	A
Produktgruppe	Fittingswerkzeuge
Warengruppe	Biegen
Lieferzeit in Arbeitstagen	1
RO SERVICE+	Nein
Gültig ab	2025-01-01
Gültig bis	2025-12-31
Mengeneinheit/Bestelleinheit	Stück
Basis-Mengeneinheit/Inhaltseinheit	Stück
Mindestbestellmengenvielfaches	1
Höchstmenge	keine Höchstmenge
Verpackungsmenge	1
Mindestmenge	1

## Stammdaten

EAR-Nummer	68332062
REACH-Konformität	Keine Information
WEEE / ElektroG	Ja
RoHS Kennzeichnung	RoHS anwendbar
CE-Kennzeichnung	Nein
Sicherheitsdatenblätter	Nein

## Technische Daten

Spannung	230 V
Arbeitsbereich Durchmesser Zoll	1/2 – 1.3/8 Zoll
Arbeitsbereich Durchmesser mm	12 - 35 mm
Ausgangsleistung	1.010 – 1.010 W
Anzahl Segmente	6
Netzstecker Typ	Stecker-Typ C (CEE 7/16)
Biegeradius	52,5 – 140 mm
Netzkabel Länge	300 cm
eClass Code	36631308
Klassencode ECLASS	AKK149015
UFI Code	kein UFI Code notwendig
Batteriegesetz betroffen	Nein
CE-Kennzeichnung	Nein
EAR-Nummer	68332062
Batteriegesetz gemeldet	Ja
Sicherheitsdatenblätter	Nein
WEEE / ElektroG	Ja
Batteriekennzeichen	Ja

## Marketing

Neutrale Bezeichnung	Biegemaschine
Anwendungsvorteile	<ul style="list-style-type: none"><li>• Werkzeuglose Voreinstellung des Biegewinkels</li><li>• Automatische Abschaltung beim Erreichen des gewünschten Biegewinkels - Ideal für die Serienfertigung von immer gleichen Bögen</li><li>• Deformations- und faltenfreies Biegen durch patentierte ROLUB-Technologie für eine besser Gleitfähigkeit des Biegeschuhs</li><li>• Leistungsstarker 1010 Watt Motor</li></ul>
Einsatzbereich	Das elektronischen Biegegerät ROBEND 4000 eignet sich zum Biegen von Rohren aus Kupfer, Präzisionsstahl, Edelstahl und Gewindestahl.

## Marketing

Produktbeschreibung	Die elektrische Biegemaschine zum Biegen von unterschiedlichen Rohren.
Marketingtext	Das Biegegerät ROBEND 4000 ist zum Biegen von Rohren aus Kupfer, Präzisionsstahl, Edelstahl und Gewindestahl in den Dimensionen 12-35 mm (1/2-1.3/8 Zoll) mit einem maximalen Biegeradius von 180° geeignet. Mit der werkzeuglosen Voreinstellung des Biegewinkels und der automatischen Abschaltung beim Erreichen des gewünschten Biegewinkels eignet sich die ROBEND 4000 perfekt für die Serienproduktion. Deformations- und faltenfreies Biegen wird durch die patentierte ROLUB-Technologie garantiert. Schnelleres und präziseres arbeiten wird durch die einfache Handhabung garantiert. In diesem Set sind die Biegesegmente für die Größen 15-18-22-28-32-35 mm enthalten.
Lieferumfang	ROBEND 4000 230V Grundmaschine Gleitschuh 15mm Gleitschuh 18mm Gleitschuh 22mm Gleitschuh 28mm Gleitschuh 32mm Gleitschuh 35mm Biegesegment 18mm Biegesegment 22mm Biegesegment 28mm Biegesegment 32mm Biegesegment 35mm Gleitschuhachse Vliesstuch Rothenberger Bedienungsanleitung Koffer ROBEND 4000

## ETIM 8.0

Rohrdurchmesser	15 - 35 mm
Leistung	1.010 W
Antrieb elektrisch	Yes
Max. Biegewinkel	180 °
Biegekraft	3,2 kN
ETIM 8 Code	EC011119
ETIM 8 Klassenname	Rohrbiegemaschine

## ETIM 9.0

Rohrdurchmesser	15 - 35 mm
Leistung	1.010 W
Antrieb elektrisch	Yes
Max. Biegewinkel	180 °
Biegekraft	3,2 kN



## ETIM 9.0

ETIM 9 Code	EC011119
ETIM 9 Klassenname	Rohrbiegemaschine

## ETIM 10.0

ETIM 10 Klassenname	Rohrbiegemaschine
ETIM 10 Code	EC011119
Leistung	1.010 W
Rohrdurchmesser	15 - 35 mm
Antrieb elektrisch	Yes
Max. Biegewinkel	180 °
Biegekraft	3,2 kN

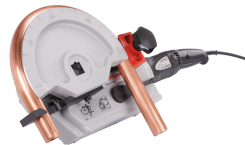
## Medien

Hauptbild



MamfileID: 29951  
3626\_robend\_4000\_1000001559\_p01.tif

Produktbild



MamfileID: 21075  
robend\_4000\_1000001559\_p02.jpg

Anwendungsbild



MamfileID: 29950  
3625\_robend\_4000\_1000001559\_anw01.tif



MamfileID: 21092  
robend\_4000\_1000001559\_anw02.jpg

Detailbild



MamfileID: 21072  
robend\_4000\_1000001559\_d01.jpg

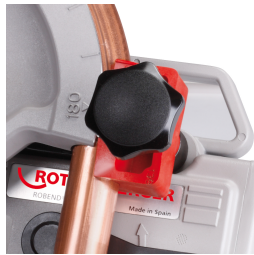


MamfileID: 21073  
robend\_4000\_1000001559\_d02.jpg

## Medien



MamfileID: 160649  
1000001559\_robend\_4000\_d01.tif



MamfileID: 160648  
1000001559\_robend\_4000\_d02.tif