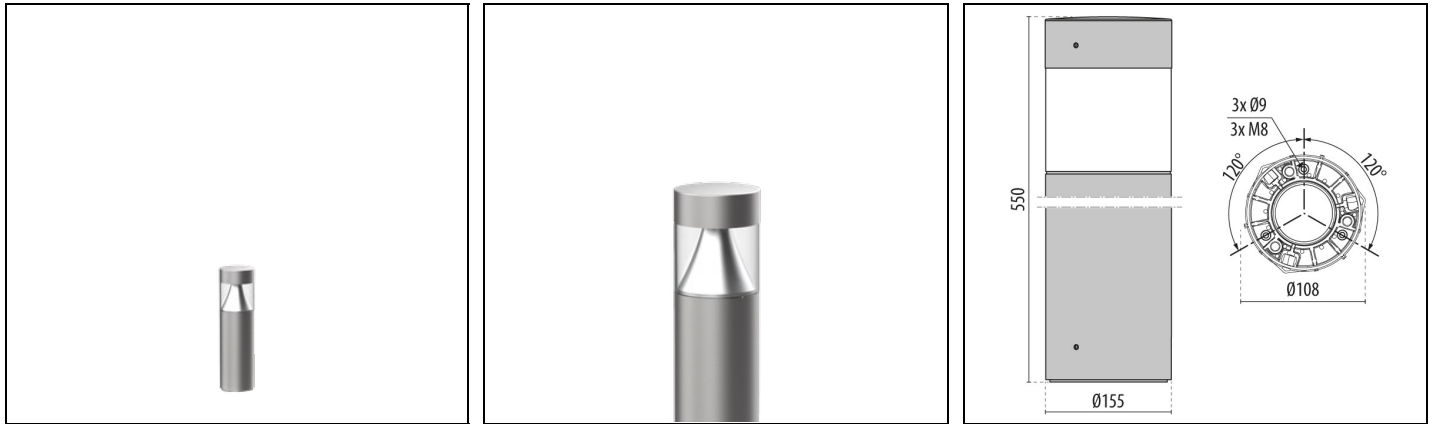


# KHA TECH 5 C/EW

Bestelnr. 3114018



## Omschrijving

Serie mastarmaturen voor buiten, bestaande uit:

- Behuizing en deksel van AISI 316 elektro-gepolijst RVS, ISO 9223 (CX)
- Afscherming van transparant Uv-bestendig polycarbonaat
- De optische unit zorgt voor specifieke lichtverdelingen. Ontworpen met superieure passieve koeling en maximale slagvastheid
- Koellichaam van aluminium
- Pakking in slijtvast siliconen
- Elektrische componenten compartiment van technopolymeer
- Elektrische aansluiting middels aansluitdoos IP68 vervaardigd van technopolymeer, verbonden met H07RN-F Neopreen kabel aan het armatuur, geschikt voor doorvoering en kabels Ø 7 - 13,5 mm. Hiermee is het armatuur aan te sluiten zonder te openen
- Schroeven van roestvrij staal
- Basis voor bevestiging aan de vloer van spuitgietaluminium met polyester poedercoating na chemische conversiebehandeling van het oppervlak
- Robuuste vloermontagevoeten van RVS AISI 304 zijn als accessoire verkrijgbaar. Deze worden aanbevolen voor montage in openbare gebieden
- Voor installatie in gietbeton zijn RVS ankerbouten als accessoire verkrijgbaar, die bij de standaard voet van spuitgiet aluminium en de Vloermontagevoet HU (voor zwaar gebruik) passen
- Design by SILVIA PAOLA PENNACCHIO
- Design by SILVIA PAOLA PENNACCHIO

Om een constante actualisering van haar producten te bevorderen, behoudt PERFORMANCE iN LIGHTING zich het recht voor om zonder voorafgaande kennisgeving, wijzigingen aan te brengen. Daarom is het altijd aan te raden om de laatste versie te lezen die op de website [www.performanceinlighting.com](http://www.performanceinlighting.com) is gepubliceerd. Geleverde lumenoutput en stroomverbruik, inclusief verliezen, zijn onderhevig aan een tolerantie van +/-7%. Tenzij anders vermeld, gelden de waarden bij een omgevingstemperatuur van 25°C. De garantievoorwaarden zijn beschikbaar op <https://www.performanceinlighting.com/gr/company/led-warranty>

## Product gegevens

ETIM Groep:	EG000027	ETIM Klasse:	EC000301
-------------	----------	--------------	----------

## Algemene informatie

Lamphouder:	LED	Lichtbron:	LED
Nominale lichtstroom [lm]:	2172	Reële lichtstroom [lm]:	1587
Armatuur wattage [W]:	15 W	Specifieke lichtstroom [lm/W]:	106
CRI:	80	Kleurtemperatuur [K]:	4000
Kleur / Afwerking:	INOX / RVS / Mat	IP waarde:	IP66
Impact resistance / impact energy:	IK10 24J xx9	Beschermingsklasse:	II
Optiek:	C/EW - Cirkelvormige extra verspreidende	Nettogewicht [kg]:	6.2
Totale diameter [mm]:	155	Totale hoogte [mm]:	550

## Mechanische eigenschappen

Vorm:	Rond $\leq$ 150 mm	Materiaal behuizing:	Aluminium
Materiaal afscherming:	Kunststof	Gloeidraadtest [°C]:	650 °C
Frontale oppervlakte [m <sup>2</sup> ]:	0.09	Laterale oppervlakte [m <sup>2</sup> ]:	0.09
Bovenaanzicht oppervlakte [m <sup>2</sup> ]:	0.02		

## Elektrische eigenschappen

Spanningstype:	AC	Ingangsspanning [V AC]:	220/240
Ingangsfrequentie [Hz]:	220-240V 0/50/60Hz	Arbeidsfactor / COS $\Phi$ :	>0.9
Aanloopstroom [A/ $\mu$ s]:	26 / 180	C10 1.5 mm <sup>2</sup> :	29
C16 2.5 mm <sup>2</sup> :	46	B10 1.5 mm <sup>2</sup> :	10
B16 2.5 mm <sup>2</sup> :	28		

## Installatie

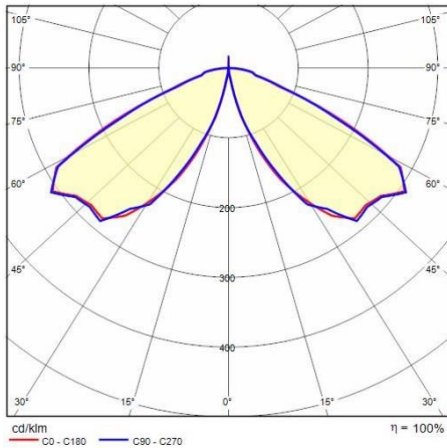
Plaats van toepassing:	Outdoor	Montage type:	Bollard
Min. Omgevingstemperatuur [°C]:	-25	Max. Omgevingstemperatuur [°C]:	50
Min. afstand van verlichte object [m]:	0.50		

## Verlichtings functies

MacAdam:	5	Lumenbehoud:	L80B10@220000h
Distributie licht emissie:	Direct	Lumen intensiteit klasse:	G*6
Geen lichtvervuiling (ULR = 0%):		IPEA* (straat verlichting):	A++
IPEA* (terreinen, rotondes):	A++	IPEA* (fiets-, voetpad):	A++
IPEA* (groen):	A++	IPEA* (historische stadscentra):	A5+

Om een constante actualisering van haar producten te bevorderen, behoudt PERFORMANCE IN LIGHTING zich het recht voor om zonder voorafgaande kennisgeving, wijzigingen aan te brengen. Daarom is het altijd aan te raden om de laatste versie te lezen die op de website [www.performanceinlighting.com](http://www.performanceinlighting.com) is gepubliceerd. Geleverde lumenoutput en stroomverbruik, inclusief verliezen, zijn onderhevig aan een tolerantie van +/-7%. Tenzij anders vermeld, gelden de waarden bij een omgevingstemperatuur van 25°C. De garantievoorwaarden zijn beschikbaar op <https://www.performanceinlighting.com/qr/company/led-warranty>

## Fotometrische gegevens



## Optionele accessoires

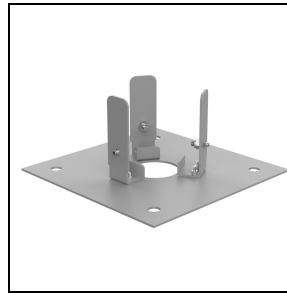
### KHA TECH



**3114401**

Vloermontagevoet (HU) in roestvrij staal AISI 316

■ INOX / RVS



**3114402**

Vloermontagevoet met flens in roestvrij staal AISI 316

■ INOX / RVS



**14049320**

Giet-grondstuk. Roestvrij stalen plaat, verzinkt stalen bouten

Om een constante actualisering van haar producten te bevorderen, behoudt PERFORMANCE iN LIGHTING zich het recht voor om zonder voorafgaande kennisgeving, wijzigingen aan te brengen. Daarom is het altijd aan te raden om de laatste versie te lezen die op de website [www.performanceinlighting.com](http://www.performanceinlighting.com) is gepubliceerd. Geleverde lumenoutput en stroomverbruik, inclusief verliezen, zijn onderhevig aan een tolerantie van +/-7%. Tenzij anders vermeld, gelden de waarden bij een omgevingstemperatuur van 25°C. De garantievoorwaarden zijn beschikbaar op <https://www.performanceinlighting.com/qr/company/led-warranty>