

Plaque frontale et boîte d'encastrement pour poste extérieur modulaire

10-351

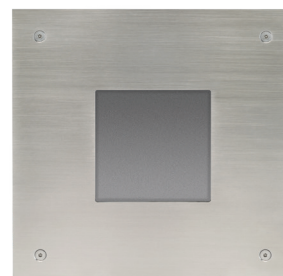
4 ans de
garantie

Cette série modulaire à encastrer offre une solution élégante et flexible à vos projets (jusqu'à 256 unités résidentielles). La plaque frontale est réalisée en acier inoxydable brossé de haute qualité, d'une épaisseur de 3 mm, et est fournie avec la boîte d'encastrement métallique afférente.

Données techniques

Plaque frontale et boîte d'encastrement pour poste extérieur modulaire.

- Dimensions plaque frontale: 200 x 200 x 3 mm (HxLxP)
- Dimensions boîte d'encastrement: 180 x 180 x 50 mm (HxLxP)
- Épaisseur plaque frontale: 3 mm d'aluminium
- Degré de protection: IP44
- Marquage: CE



CE