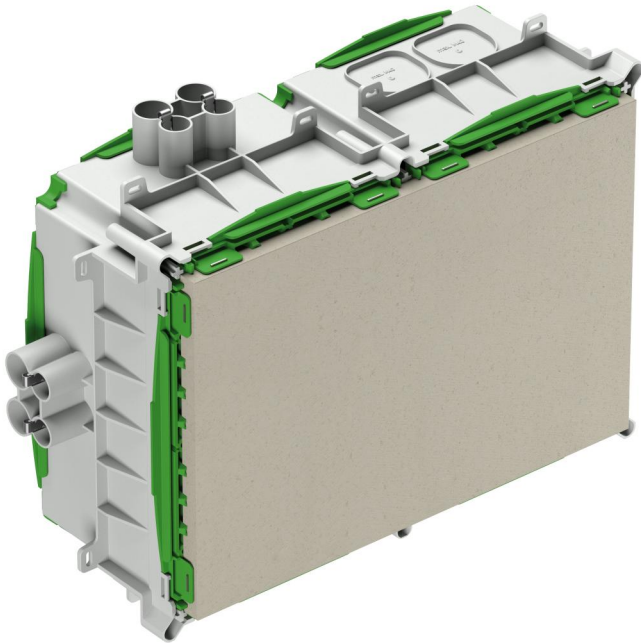


inbouwdoo

## IBTLED 3-f E



### IBTLED 3-f E

#### inbouwdoo

Artikelnummer: 98220202

Afmetingen: 227 x 400 x 135 mm

inbouwdoo, voor prefab vloer, halogeenvrij, voor de inbouw van LV/HV/LED-armaturen en luidsprekers, meldings- en oproepsystemen, voor de installatie van VDE geteste armaturen conform DIN EN 60598 (VDE 0711) en met F-markering of MM-markering, met beschermingsgraad IP30, nominale isolatiespanning: 400V AC, halogeenvrij

**Maximale inbouwhoogte voor armaturen, luidsprekers, meldings- en oproepsystemen: 100 mm, lampvermogen halogeen max. 75 W, lampvermogen LED max. 35W, extra invoeringen 4 x tot M40, montage-opening: Fermacell®-plaat, variabel tot max. 200 x 300 mm, 16 combi-buis-invoeringen 8 x 16mm, 8 x 19mm geïntegreerde buisstopper en trekontlasting voor buizen 16mm, 19mm, kleef- of spijkerbevestiging, geïntegreerde dubbele buisvoeringen en membraanoppervlakken, afdichtingsbereik M16 - M40**



## Technische gegevens

### Elektrische eigenschappen

Doorslagspanning AC:	400 V
Beschermingsgraad:	IP30
Geschikt voor:	Betonbouw
Max. vermogen LED:	35 Watt

### Kleuren

Kleur onderbak:	grijs
Kleur deksel:	groen

### Afmetingen

Breedte:	227 mm
Lengte:	400 mm
Hoogte:	135 mm
Inwendige lengte:	300 mm
Inwendige breedte:	200 mm
Inwendige hoogte:	125 mm
Maximum inbouwgedeelte:	200.300 mm

### Materiaal eigenschappen

halogeenvrij:	ja
Ontvlambaarheidsklasse volgens UL94:	HB
Gloeidraadbestedigheid volgens EN 60695-2-11:	650 °C
Industrie kwaliteit:	nee

### Mechanische eigenschappen

Bevestigingstype:	Kleef- of spijkerbevestiging
Draagvermogen fermacellplaat:	5 kg
Bevestiging in de muur:	Betonbouw

## Omgevingscondities

Max. relatieve luchtvochtigheid 25°C:	- %
Max. relatieve luchtvochtigheid 40 °C:	50 %
Omgevingstemperatuur min.:	-25 °C
Omgevingstemperatuur max.:	60 °C
Omgevingstemperatuur 24 uur:	35 °C

## Materiaal

Materiaal onderbak:	Polypropyleen
Materiaal deksel:	Polypropyleen