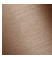







36 860 811

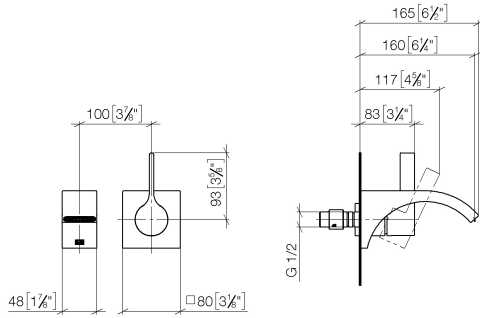


- Ausladung 160 mm
- starrer Auslauf
- rechteckiger luftangereicherter Strahl
- Bohrungsdurchmesser Auslauf 37 mm
- Bohrungsdurchmesser Einhandbatterie 57 mm
- Rosette für Mischer 80 x 80 mm
- Durchfluss max. 4,5 l/min
- bleifrei
- Dieses Produkt leistet einen Beitrag zur Erfüllung der Vorgaben von nachhaltigen Gebäudezertifizierungen, z.B. LEED®, BREEM®, DGNB

	Bronze gebürstet	36 860 811-42
	Chrom	36 860 811-00
	Platin gebürstet	36 860 811-06
	Dark Chrome	36 860 811-19
	Messing gebürstet (23kt Gold)	36 860 811-28
	Dark Platinum gebürstet	36 860 811-99

36 860 811

mm [inches]



Durchflussdiagramm



Codes & Standards

NSF372

NSF61



CYO Waschtisch-Wand-Einhandatterie ohne Ablaufgarnitur - Bronze gebürstet

CYO

36 860 811

Zertifikate

IAPMO_N-4976

IAPMO_6397

36 860 811

Ersatzteile für die
anderen
Oberflächenvarianten
finden Sie hier:
Chrom

