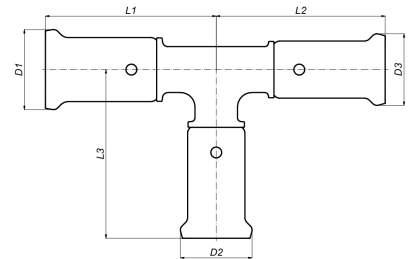


## 11PK-161414: Verloop T-stuk 16x14x14



### Commerciële informatie

PVDF-perskoppelingen in combinatie met meerlagenbuizen: een volledig corrosievrij systeem. De kunststof persfittingen worden gemaakt door middel van spuitgieten van PVDF (Polyvinylidene fluoride). De koppelingen zijn standaard voorzien van lekdetectie (LBP = leak before press). PVDF verschaft de gebruiker een unieke waaier aan eigenschappen:

- Uitermate druk- en temperatuurbestendig
- Uitmuntende mechanische sterkte
- Enorme flexibiliteit: tot 10° buiging mogelijk
- Perfect geschikt voor drinkwater en voeding
- Uitermate chemisch resistent en corrosiebestendig
- Instorten is mogelijk zonder extra bescherming

#### Dimensies basiseenheid

|                       |                 |
|-----------------------|-----------------|
| Hoogte                | 22 mm           |
| Lengte                | 94 mm           |
| Breedte               | 58 mm           |
| Netto gewicht         | 0,043 kg        |
| Insteekdiepte 1 (es1) | 25,0 Millimeter |
| Insteekdiepte 2 (es2) | 25,0 Millimeter |
| Insteekdiepte 3 (es3) | 25,0 Millimeter |

#### Certificaten

ATG, QB (CSTBat), DVGW Wasser, ETA, KIWA, ÖVGW Wasser, SINTEF, WRAS, KOMO, ÖN EN 21003-2/-3, GOST-R, ITC, TSU, AFNOR, PZH, STF, ACS, DNV-GL, Aenor, Sans 21003, Kontrol Biro, EMI

#### Toepassingen

Drinkwater, Verwarming, Perslucht, Koeling, Demi water, Sanitair

#### Oplossingen

Gebouwinstallaties, Industrie, Infra, Scheepsbouw

## Technische kenmerken

|   |  |                                       |                       |
|---|--|---------------------------------------|-----------------------|
| Materiaal aansluiting 1                 | Polyvinylidenefluoride (PVDF)            | Hoek                                  | 90 Hoekgraden         |
| Oppervlaktebescherming aansluiting 1    | Onbehandeld                              | Uitwendige buisdiameter aansluiting 1 | 16 Millimeter         |
| Oppervlaktebehandeling aansluiting 1    | Onbehandeld                              | Wanddikte aansluiting 1               | 0,7 Millimeter        |
| Materiaal aansluiting 2                 | Polyvinylidenefluoride (PVDF)            | Uitwendige buisdiameter aansluiting 2 | 14 Millimeter         |
| Oppervlaktebescherming aansluiting 2    | Onbehandeld                              | Wanddikte aansluiting 2               | 0,75 Millimeter       |
| Oppervlaktebehandeling aansluiting 2    | Onbehandeld                              | Uitwendige buisdiameter aansluiting 3 | 14 Millimeter         |
| Materiaal aansluiting 3                 | Polyvinylidenefluoride (PVDF)            | Wanddikte aansluiting 3               | 0,75 Millimeter       |
| Oppervlaktebehandeling aansluiting 3    | Onbehandeld                              | Lengte aansluiting 1                  | 47,5 Millimeter       |
| Model                                   | T-stuk                                   | Werkende lengte aansluiting 1         | 20,5 Millimeter       |
| Stromende uitvoering (met binnenradius) | ✘  | Lengte aansluiting 2                  | 47 Millimeter         |
| Verlopend                               | ✓  | Werkende lengte aansluiting 2         | 20 Millimeter         |
| Systeemgebonden                         | ✓  | Lengte aansluiting 3                  | 47 Millimeter         |
| Aansluiting 1                           | Persmof                                  | Werkende lengte aansluiting 3         | 20 Millimeter         |
| Contourcode aansluiting 1               | TH                                       | Sleutelwijdte                         | 0 Millimeter          |
| Aansluiting 2                           | Persmof                                  | Max. werkdruk bij 20°C                | 16 bar                |
| Contourcode aansluiting 2               | TH                                       | Sleutelwijdte wartel                  | 0 Millimeter          |
| Aansluiting 3                           | Persmof                                  | Mediumtemperatuur (continu)           | -10 70 Graden Celsius |
| Contourcode aansluiting 3               | TH                                       | Standard Dimension Ratio (SDR)        | 0                     |
| Norm flens                              | Overig                                   |                                       |                       |
| Materiaal afdichting                    | Ethyleen-Propyleen-Dieen-Monomeer (EPDM) |                                       |                       |
| Hoofdkleur fitting                      | Zwart                                    |                                       |                       |
| Hoge treksterkte                        | ✘  |                                       |                       |
| Ringstijfheidsklasse                    | Overig                                   |                                       |                       |
| Met pakkingen                           | ✓  |                                       |                       |
| Met aftapper                            | ✘  |                                       |                       |
| Met ontluchter                          | ✘  |                                       |                       |
| Met thermische isolatie                 | ✘  |                                       |                       |
| Met stootnok/-rand                      | ✓  |                                       |                       |
| Afgedopt                                | ✘  |                                       |                       |
| FM keur                                 | ✘  |                                       |                       |
| LPCB keur                               | ✘  |                                       |                       |
| ULC keur                                | ✘  |                                       |                       |
| UL-keur                                 | ✘  |                                       |                       |
| DIN-CERTCO certificaat                  | ✘  |                                       |                       |
| VdS keur                                | ✘  |                                       |                       |
| Met TUV goedkeuring                     | ✘  |                                       |                       |
| DVGW-keur voor gas                      | ✘  |                                       |                       |
| DVGW-keur voor water                    | ✓  |                                       |                       |
| KIWA-keur                               | ✓  |                                       |                       |
| Gastec QA                               | ✘  |                                       |                       |
| KOMO-keur                               | ✓  |                                       |                       |
| Type goedkeuring volgens BBR / EKS      | ✘  |                                       |                       |