



# CorePro LED PLC 4P



## CorePro LED PLC 6.5W 830 4P G24q-2

CorePro, LED, PL-C, HF/netspanning, 128 mm, 6.5 W, 18W PL-C, 3000 K, 700 lm, CRI 82, 30000 hr

De Philips CorePro LED PLC 4P is een LED-lichtbron in de vorm van een traditionele fluorescentielamp. Dit product vormt de ideale oplossing voor het opwaarderen van TL-verlichting in algemene verlichtingstoepassingen: het voldoet aan de basiseisen voor verlichting, biedt aanzienlijke energiebesparingen en is milieuvriendelijk.

### Product gegevens

Algemene informatie	
Lampvoet	G24Q-2 Rotatable end-cap
Nominale levensduur	30.000 hr
Schakelcyclus	200.000
Lamptype	LED
Meetreferentie van lichtstroom	Sphere
Garantieperiode	3 jaar

Gegevens lichttechniek	
Kleurcode	830 [CCT of 3000K]
Bundelhoek (nom.)	120 graden
Lichtstroom	700 lm
Kleuraanduiding	Wit (WH)
Gecorreleerde kleurtemperatuur (nom.)	3000 K
Lichtrendement (gespec.) (nom.)	107 lm/W
Kleurconsistentie	<6
Kleurweergave-index (CRI)	82
LLMF bij einde nominale levensduur (nom.)	70 %

Bedrijfs- en elektrische gegevens	
Ingangsfrequentie	50 tot 60 Hz
Energieverbruik	6,5 W
Lampstroom (nom.)	35 mA
Opstarttijd (nom.)	0,5 s
Opwarmtijd tot 60% licht	0,5 s
Arbeidsfactor	0,9
Spanning (nom.)	220-240 V
LED alternative to fluorescent lamp power	18W PL-C
Aanloopstroom op netspanning	7
Max. lampnr. op MCB B type 10 A - netvoeding	222
Max. lampnr. op MCB B type 10A – EM-voorschakelapparaat zonder compensatiecondensator.	-
Max. lampnr. op MCB B type 10A – EM-voorschakelapparaat met compensatiecondensator.	-
Max. lampnr. op MCB B type 16 A - netvoeding	350

## CorePro LED PLC 4P

Max. lampnr. op MCB B type 16A – EM-voorschakelapparaat zonder compensatiecondensator.	-
Max. lampnr. op MCB B type 16 A – EM-voorschakelapparaat met compensatiecondensator.	-
Compatibiliteit met VSA	HF/netspanning

### Operationele temperatuur

T-behuizing maximaal (nom.)	70 °C
-----------------------------	-------

### Dimbaarheid en regelsystemen

Dimbaar	Nee
---------	-----

### Eigenschappen behuizing en afmetingen

Lampafwerking	Mat
Lampmateriaal	Kunststof
Productlengte	128 mm
Lampvorm	PL-C
Nettogewicht (per stuk)	0,100 kg

### Keurmerken en classificaties

Energie-efficiëntieklasse	F
Energiebesparend product	Ja
Keurmerken	Conform RoHS CE-markering KEMA Keur-certificaat
Energieverbruik kWh/1.000 uur	7 kWh

EPREL-registratienummer	1945438
CE-markering	Ja
Conform EU RoHS-richtlijn	Ja
Flikkerwaarde (PstLM)	1
Stroboscoopeffectwaarde (SVM)	0,4
Bereik omgevingstemperatuur	-20 tot +45 °C

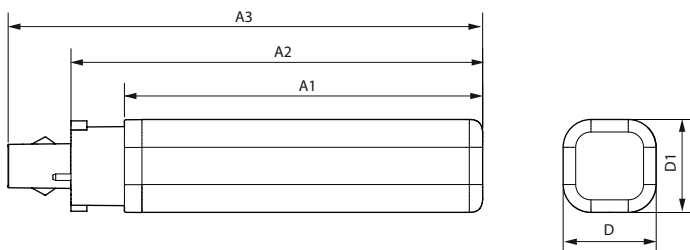
### Toepassingsomstandigheden

kan dit worden gebruikt in gesloten armaturen	Yes
Draadloze technologie	Niet van toepassing

### Productgegevens

Productnaam voor bestelling	CorePro LED PLC 6.5W 830 4P G24q-2
Volledige productnaam	CorePro LED PLC 6.5W 830 4P G24q-2
Full EOC	872016929045700
Bestelcode	8720169290457
Materiaalnr. (12NC)	929003757802
Lokale code	8720169290457
Numerator - Aantal per pak	1
EAN/UPC - product/behuizing	8720169290457
Numerator - Dozen per buitendoos	10
EAN/UPC - Case	8720169290464

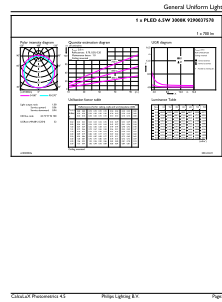
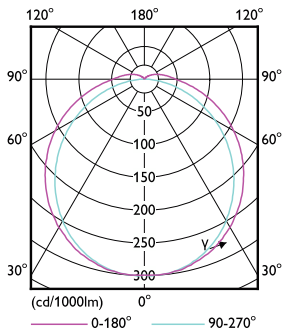
## Maatschets



Product	D1	D2	A1	A2	A3
CorePro LED PLC 6.5W 830 4P G24q-2	34 mm	34 mm	109 mm	128 mm	144 mm

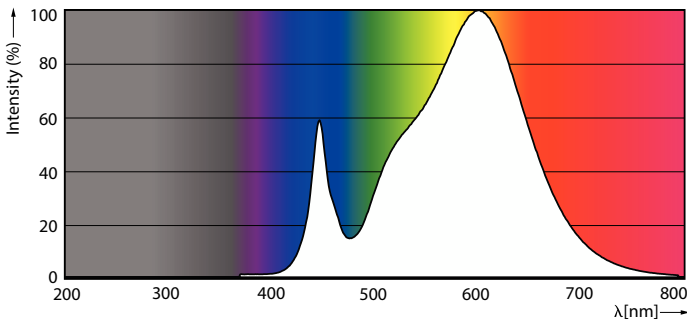
# CorePro LED PLC 4P

## Fotometrische gegevens



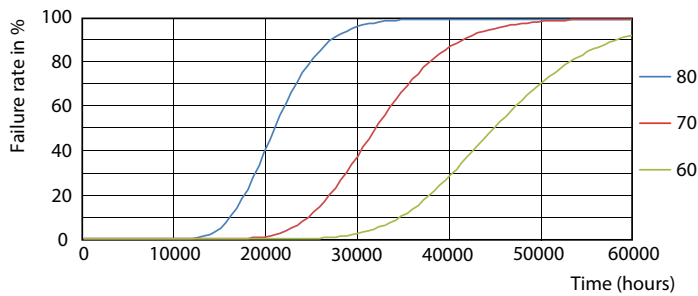
Light Distribution Diagram - CorePro LED PLC 6.5W 830 4P G24q-2

General uniform lighting - CorePro LED PLC 6.5W 830 4P G24q-2

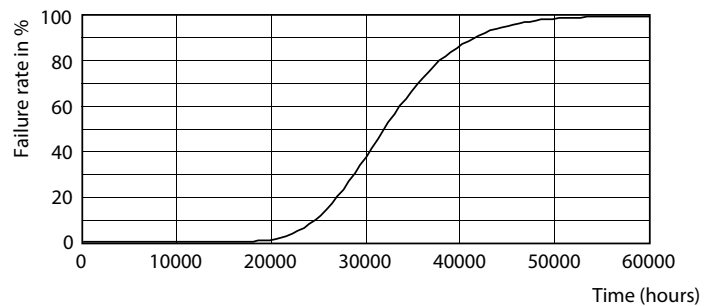


Spectral Power Distribution Colour - CorePro LED PLC 6.5W 830 4P G24q-2

## Levensduur



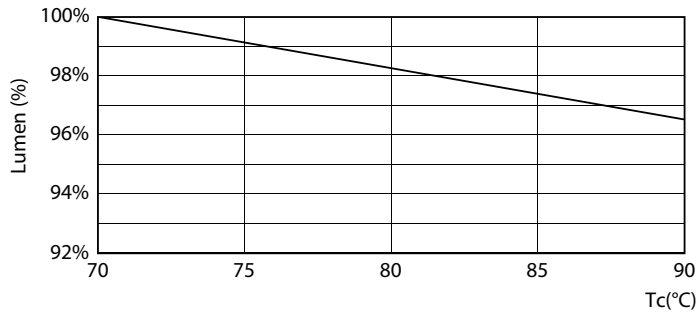
FailureRate



Life Expectancy Diagram

# CorePro LED PLC 4P

## Levensduur



Lumen Maintenance Diagram - CorePro LED PLC 6.5W 830 4P G24q-2

LifetimeVsTc



Lumen Maintenance Diagram - CorePro LED PLC 6.5W 830 4P G24q-2

