



CorePro LED-buis InstantFit HF T5



CorePro LEDtube HF 1500mm HE 20.5W 830T5

CorePro, LEDtube, T5, HF, 1500 mm, 20.5 W, 35W TL5 HE, 3000 K, 2800 lm, CRI 80, 50000 hr

De CorePro LEDtube InstantFit HF T5 vormt de snelle en makkelijke manier om T5-fluorescentielampen te vervangen, met een snelle terugverdientijd. Dit product is ontworpen met toonaangevende VSA-compatibiliteit en is ideaal voor je dagelijkse verlichting. De installatie is eenvoudig en snel en je energie-efficiëntie verbetert direct. De lampen gaan langer mee dan de traditionele T5.

Product gegevens

| Algemene informatie | |
|---------------------------------------|--------------------|
| Lampvoet | G5 |
| Nominale levensduur | 50.000 hr |
| Schakelcyclus | 50.000 |
| Lamptype | LEDtube |
| Meetreferentie van lichtstroom | Sphere |
| Garantieperiode | 3 jaar |
| Gegevens lichttechniek | |
| Kleurcode | 830 [CCT of 3000K] |
| Bundelhoek (nom.) | 200 graden |
| Lichtstroom | 2.800 lm |
| Kleuraanduiding | Wit (WH) |
| Gecorreleerde kleurtemperatuur (nom.) | 3000 K |
| Lichtrendement (gespec.) (nom.) | 136 lm/W |
| Kleurconsistentie | <6 |

| Kleurweergave-index (CRI) | 80 |
|--|-------------------|
| LLMF bij einde nominale levensduur (nom.) | 70 % |
| Photobiological safety according to EN 62471 | RG0 |
| Bedrijfs- en elektrische gegevens | |
| Ingangsfrequentie | 30 K tot 100 K Hz |
| Energieverbruik | 20,5 W |
| Lampstroom (max.) | 350 mA |
| Lampstroom (min.) | 150 mA |
| Opstarttijd (nom.) | 0,5 s |
| Opwarmtijd tot 60% licht | 0,5 s |
| Arbeidsfactor | 0,9 |
| Spanning (nom.) | 80-130 V |
| LED alternative to fluorescent lamp power | 35W TL5 HE |
| Aanloopstroom op netspanning | - |
| Max. lampnr. op MCB B type 10 A - netvoeding | - |

CorePro LED-buis InstantFit HF T5

| | |
|--|----|
| Max. lampnr. op MCB B type 10A – EM-voorschakelapparaat zonder compensatiecondensator. | - |
| Max. lampnr. op MCB B type 10A – EM-voorschakelapparaat met compensatiecondensator. | - |
| Max. lampnr. op MCB B type 16A – netvoeding | - |
| Max. lampnr. op MCB B type 16A – EM-voorschakelapparaat zonder compensatiecondensator. | - |
| Max. lampnr. op MCB B type 16A – EM-voorschakelapparaat met compensatiecondensator. | - |
| Compatibiliteit met VSA | HF |

Operationele temperatuur

| | |
|-----------------------------|-------|
| T-behuizing maximaal (nom.) | 45 °C |
|-----------------------------|-------|

Dimbaarheid en regelsystemen

| | |
|---------|-----|
| Dimbaar | Nee |
|---------|-----|

Eigenschappen behuizing en afmetingen

| | |
|-------------------------|----------|
| Lampafwerking | Mat |
| Lampmateriaal | Glas |
| Productlengte | 1.500 mm |
| Lampvorm | T5 |
| Nettogewicht (per stuk) | 0,196 kg |

Keurmerken en classificaties

| | |
|---------------------------|---|
| Energie-efficiëntieklasse | E |
|---------------------------|---|

| | |
|-------------------------------|-----------------------------------|
| Energiebesparend product | Ja |
| Keurmerken | Conform RoHS KEMA Keurcertificaat |
| Energieverbruik kWh/1.000 uur | 21 kWh |
| EPREL-registratienummer | 1880101 |
| CE-markering | Ja |
| Conform EU RoHS-richtlijn | Ja |
| Bereik omgevingstemperatuur | -20 tot +45 °C |

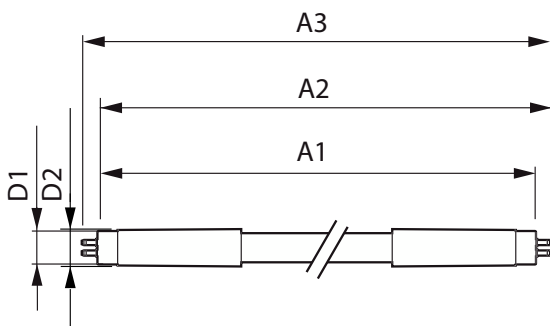
Toepassingsomstandigheden

| | |
|-----------------------|---------------------|
| Draadloze technologie | Niet van toepassing |
|-----------------------|---------------------|

Productgegevens

| | |
|----------------------------------|--|
| Productnaam voor bestelling | CorePro LEDtube HF 1500mm HE 20.5W 830T5 |
| Volledige productnaam | CorePro LEDtube HF 1500mm HE 20.5W 830T5 |
| Full EOC | 872016929552000 |
| Bestelcode | 8720169295520 |
| Materiaalnr. (12NC) | 929003774702 |
| Lokale code | 8720169295520 |
| Numerator - Aantal per pak | 1 |
| EAN/UPC - product/behuizing | 8720169295520 |
| Numerator - Dozen per buitendoos | 10 |
| EAN/UPC - Case | 8720169295537 |

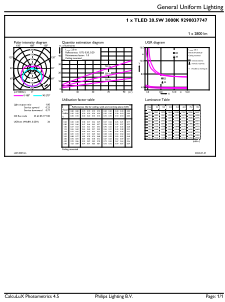
Maatschets



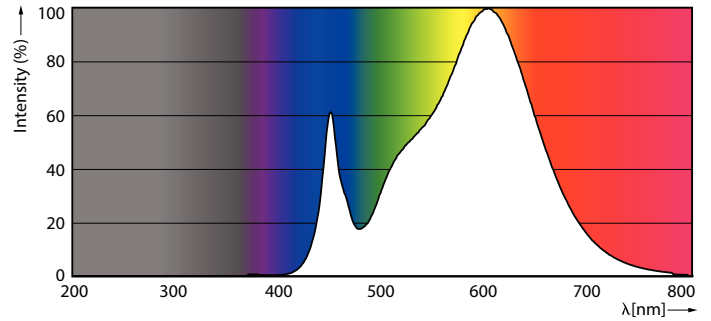
| Product | D1 | D2 | A1 | A2 | A3 |
|--|---------|----------|----------|----------|----------|
| CorePro LEDtube HF 1500mm HE 20.5W 830T5 | 15,5 mm | 16/19 mm | 1.449 mm | 1.456 mm | 1.463 mm |

CorePro LED-buis InstantFit HF T5

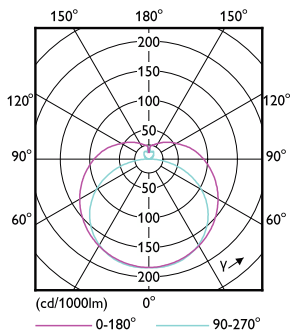
Fotometrische gegevens



General uniform lighting - CorePro LEDtube HF 1500mm HE 20.5W 830T5



Spectral Power Distribution Colour - CorePro LEDtube HF 1500mm HE 20.5W 830T5



Light Distribution Diagram - CorePro LEDtube HF 1500mm HE 20.5W 830T5

Levensduur



Life Expectancy Diagram



Lumen Maintenance Diagram - CorePro LEDtube HF 1500mm HE 20.5W 830T5

CorePro LED-buis InstantFit HF T5

Levensduur



FailureRate

LifetimeVsTc



Lumen Maintenance Diagram - CorePro LEDtube HF 1500mm HE 20.5W 830T5

