



DIRTMAGPLUS

Multifunctionele vuilafscheider met magneet en vuilfilter

Serie 5453

www.caleffi.com



PCT
INTERNATIONAL
APPLICATION
PENDING

- De gecombineerde werking van de filter en vuilafscheider zorgen voor een maximale efficiëntie m.b.t. het scheiden van onzuiverheden in het systeem vanaf de eerste passage.
- Verwijdert magnetiet, aanwezig in het gesloten circuit, en beschermt de magnetische rotoren van de circulatiepompen.
- Zeer snel en effectief onderhoud dankzij de bi-directionele opening van de filter, de gemakkelijk te verwijderen magnetische ring en de brede aftapkraan.
- De vuilafscheider, aangebracht voor de filter, voorkomt een toename van drukverlies door geleidelijke verstopping.
- Kan dankzij de verstelbare koppelingen op horizontale of verticale leidingen worden geïnstalleerd.
- Filterpatroon met filter voor eerste reiniging (fijne mesh) en filter voor onderhoud.



CALEFFI
Hydronic Solutions

PRODUCTASSORTIMENT



CODE	AANSLUITING
545375	3/4" F
545376	1" F
545372	Ø 22
545373	Ø 28

TECHNISCHE SPECIFICATIES

Temperatuurbereik	0÷90°C
Max. werkingsdruk	3 bar
Vloeistof	water, glycoloplossingen
Max glycol	30%
Vuilafscheiding	t.e.m. 5 µm

WERKINGSPRINCIPE

De multifunctionele vuilafscheider bestaat uit een vuilafscheider en een filterpatroon.

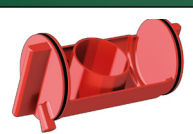
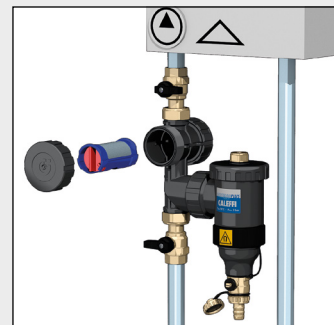
De vuilafscheider scheidt de aanwezige onzuiverheden in het water via een intern element en houdt de ijzerdeeltjes vast dankzij de werking van twee magneten. Het filterpatroon scheidt de onzuiverheden via de mechanische selectie van de deeltjes op basis van hun grootte door een speciale metalen filtermaas. Daardoor wordt met maximale efficiëntie een eerste vuilafscheiding bij eerste passage gerealiseerd..



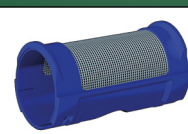
PATROONZEEF

De (blauwe) filter voor de vuilafscheider, die met een speciaal filtermaas is uitgerust, houdt alle deeltjes tegen die in de circulatie achterblijven en reinigt zeer efficiënt de leidingen bij de eerste passage, om de pomp en de systeemonderdelen te beschermen. De filter is ook met een tweede (grijze) patroon uitgerust met een grotere filtermaas, te gebruiken tijdens het lopende proces, na de eerste passage.

Het filterpatroon met grote capaciteit bestaat uit twee delen: een externe behuizing met een roestvrijstalen maas en een interne verzamelkamer voor onzuiverheden.



Collector
onzuiverheden

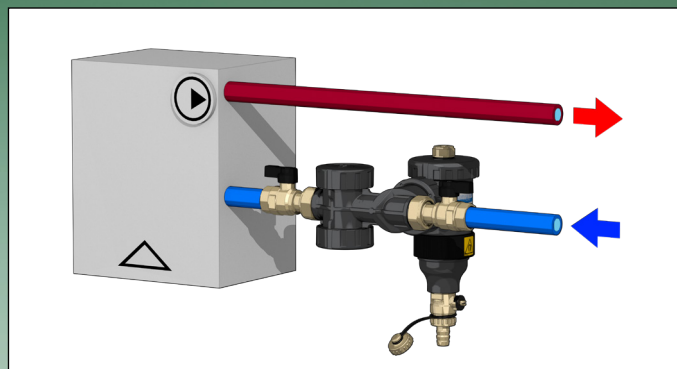
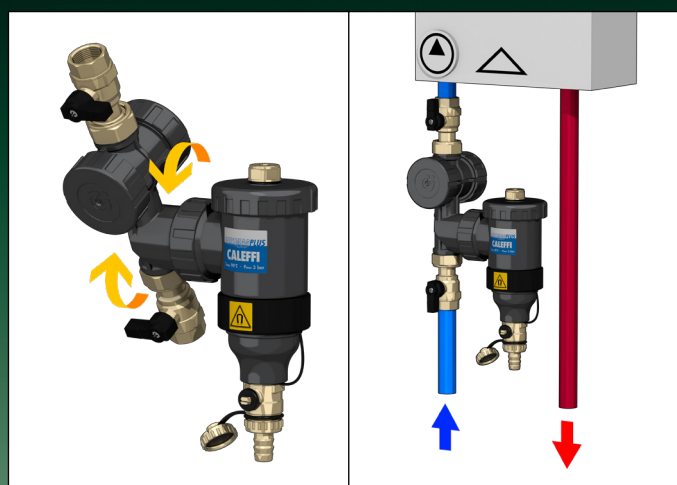


Filter voor eerste
reiniging
Mazen Ø = 0,30 mm



Filter voor onderhoud
Mazen Ø = 0,80 mm

INSTALLATIE



REFERENTIEGEGEVENS

5453 series

- Technische brochure 01258

CALEFFI
Hydronic Solutions

Wij behouden ons het recht voor te allen tijde en zonder voorafgaande kennisgeving wijzigingen of correcties aan te brengen aan de beschreven producten en de betreffende technische specificaties. Op de website www.caleffi.com is altijd het document met het meest recente update niveau beschikbaar dat als geldig moet worden beschouwd in geval van technische controles.

Caleffi International N.V. Moesdijk 10 · 6004 AX Weert · NL
NL tel. +31 495 54 77 33

www.caleffi.nl · info.nl@caleffi.com

BE tel. +32 89 38 68 68 · www.caleffi.be · info.be@caleffi.com

© Copyright 2022 Caleffi