



# CorePro LEDtube EM/ Mains T8



## CorePro LEDtube 1500mm 20W 865 T8

Philips CorePro LEDtubes vormen de snelle en eenvoudige manier om T8 fluorescerende of andere LEDtubes te vervangen met een snelle terugverdientijd. Voor het Core-assortiment met LEDtubes is een lage initiële investering nodig, terwijl de energie-efficiëntie van deze LED-lampen onmiddellijk besparingen oplevert met een lange en betrouwbare levensduur. De grootte van de lamp en de lichtverdeling zijn gelijk aan die van fluorescentielampen, waardoor je geen verschil merkt. De LEDtubes kunnen op twee manieren worden geïnstalleerd. De bestaande fluorescentiearmaturen kunnen opnieuw worden bedraad, zodat de CorePro LEDtubes direct werken op netstroom. Of als alternatief kan de fluorescentiestarter worden vervangen door een LED-starter die kan worden gebruikt met bestaande elektromagnetische VSA's.

### Waarschuwingen en veiligheid

- LET OP: Het ontwerp van de installatie bepaalt het algehele energierendement en de lichtverdeling van elke installatie die deze lampen gebruikt.
- De installatie moet worden uitgevoerd volgens de installatieschema's die zijn meegeleverd bij de lamp of online beschikbaar zijn. De installatie moet worden uitgevoerd door een gecertificeerde professional.

### Product gegevens

Algemene informatie		Conform EU RoHS-richtlijn	
Lampvoet	G13 [Medium Bi-Pin Fluorescent]		Ja
Nominale levensduur	50.000 hr	Gegevens lichttechniek	
Schakelcyclus	200.000	Kleurcode	865 [CCT of 6500K]
Lamptype	LED	Bundelhoek (nom.)	240 graden
Meetreferentie van lichtstroom	Sphere	Lichtstroom	2.200 lm
CE-markering	Ja	Kleuraanduiding	Koel daglicht
		Gecorreleerde kleurtemperatuur (nom)	6500 K

## CorePro LEDtube EM/Mains T8

Lichtrendement (gespec.) (nom.)	110 lm/W
Kleurconsistentie	<6
Kleurweergave-index (CRI)	80
LLMF bij einde nominale levensduur (nom.)	70 %
Flikkerwaarde (PstLM)	1
Stroboscoopeffectwaarde (SVM)	0,9
Photobiological safety according to EN 62471	RG0

### Bedrijfs- en elektrische gegevens

Ingangsfrequentie	50 to 60 Hz
Ingangsfrequentie	50 tot 60 Hz
Energieverbruik	20 W
Lampstroom (nom.)	105 mA
Opstarttijd (nom.)	0,5 s
Opwarmtijd tot 60% licht	0.5 s
Arbeidsfactor	0.9
Spanning (nom.)	220-240 V
LED alternative to fluorescent lamp power	58 W

### Operationele temperatuur

Omgevingstemperatuurbereik	-20 °C t/m 45 °C
T-behuizing maximaal (nom.)	60 °C

### Dimbaarheid en regelsystemen

Dimbaar	Nee
---------	-----

### Eigenschappen behuizing en afmetingen

Lampafwerking	Mat
---------------	-----

Lampmateriaal	Glas
Productlengte	1.500 mm
Lampvorm	T8

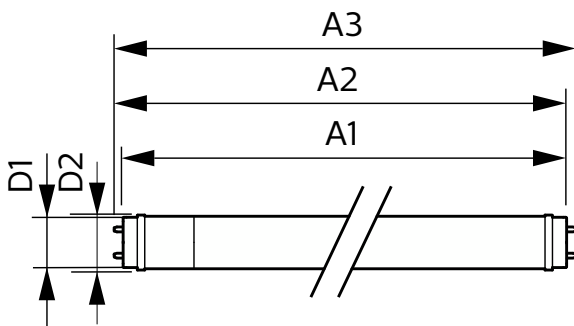
### Keurmerken en classificaties

Energie-efficiëntielabel	E
Energiebesparend product	Ja
Keurmerken	Conform RoHS CE-markering KEMA Keur-certificaat
Energieverbruik kWh/1.000 uur	20 kWh
EPREL-registratienummer	1384730

### Productgegevens

Productnaam voor bestelling	CorePro LEDtube 1500mm 20W 865 T8
Volledige productnaam	CorePro LEDtube 1500mm 20W 865 T8
Full EOC	871951445983000
Bestelcode	8719514459830
Materiaaln. (12NC)	929003547502
Lokale code	45983000
Numerator - Aantal per pak	1
EAN/UPC - product/behuizing	8719514459830
Numerator - Dozen per buitendoos	20
EAN/UPC - Case	8719514459847

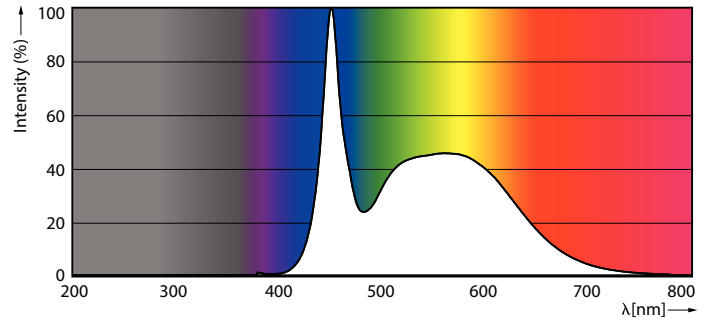
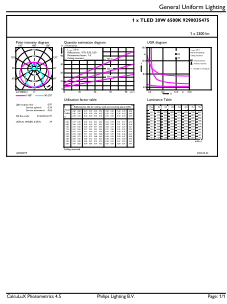
## Maatschets



Product	D1	D2	A1	A2	A3
CorePro LEDtube 1500mm 20W 865 T8	25,7 mm	28 mm	1.500 mm	1.507,1 mm	1.514,2 mm

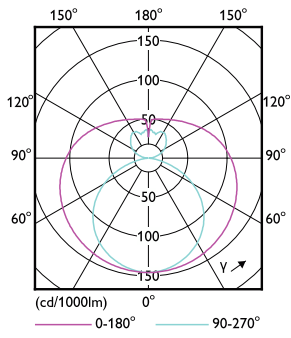
# CorePro LEDtube EM/Mains T8

## Fotometrische gegevens



General uniform lighting - CorePro LEDtube 1500mm 20W 865 T8

Spectral Power Distribution Colour - CorePro LEDtube 1500mm 20W 865 T8

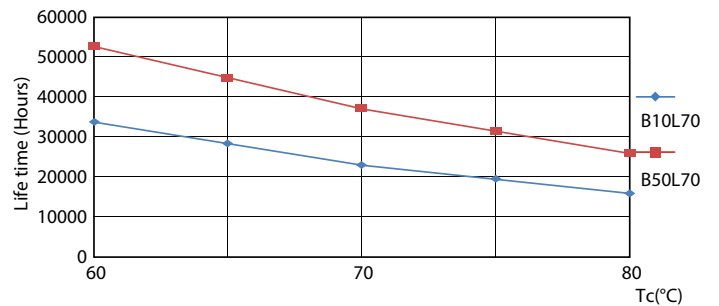


Light Distribution Diagram - CorePro LEDtube 1500mm 20W 865 T8

## Levensduur



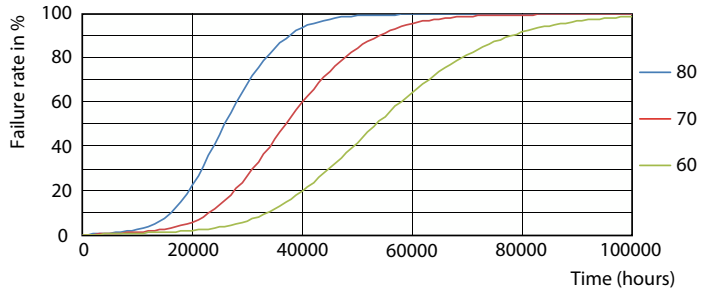
Life Expectancy Diagram - CorePro LEDtube 1500mm 20W 865 T8



Life Expectancy Diagram - CorePro LEDtube 1500mm 20W 865 T8

# CorePro LEDtube EM/Mains T8

## Levensduur



Life Expectancy Diagram - CorePro LEDtube 1500mm 20W 865 T8

Lumen Maintenance Diagram - CorePro LEDtube 1500mm 20W 865 T8

