



# MASTER LED-buis InstantFit HF T5



## MAS LEDtube HF 1500mm HE 20W 830 T5

MASTER, LEDtube, T5, HF, 1500 mm, 20 W, 35W TL5 HE, 3000 K, 2800 lm, CRI 80, 60000 hr

De Philips MASTER LEDtube integreert een LED-lichtbron in de vorm van een traditionele fluorescentielamp. Het unieke ontwerp creëert een perfect uniforme visuele verschijning die niet onderscheiden kan worden van een traditionele fluorescentielamp. Deze T5-buizen zijn de ideale oplossing voor krachtige prestaties en zijn ontworpen voor dagelijkse omstandigheden. Ongeëvenaarde besparingen dankzij het lage energieverbruik en een uiterst lange levensduur zorgen ervoor dat deze T5 LEDtubes geschikt zijn voor elke veeleisende toepassing.

### Product gegevens

Algemene informatie	
Lampvoet	G5
Nominale levensduur	60.000 hr
Schakelcyclus	50.000
Lamptype	LEDtube
Meetreferentie van lichtstroom	Sphere
Garantieperiode	5 jaar
Gegevens lichttechniek	
Kleurcode	830 [CCT of 3000K]
Bundelhoek (nom.)	200 graden
Lichtstroom	2.800 lm
Kleuraanduiding	Wit (WH)
Gecorreleerde kleurtemperatuur (nom.)	3000 K

Lichtrendement (gespec.) (nom.)	140,00 lm/W
Kleurconsistentie	<6
Kleurweergave-index (CRI)	80
LLMF bij einde nominale levensduur (nom.)	70 %
Photobiological safety according to EN 62471	RG0
Bedrijfs- en elektrische gegevens	
Ingangsfrequentie	30K to 100K Hz
Ingangsfrequentie	30 K tot 100 K Hz
Energieverbruik	20 W
Lampstroom (max.)	350 mA
Lampstroom (min.)	150 mA
Opstarttijd (nom.)	0,5 s
Opwarmtijd tot 60% licht	0,5 s

## MASTER LED-buis InstantFit HF T5

Arbeidsfactor	0.92
Spanning (nom.)	80-130 V
LED alternative to fluorescent lamp power	35W TL5 HE
Aanloopstroom op netspanning	-
Max. lampnr. op MCB B type 10 A - netvoeding	-
Max. lampnr. op MCB B type 10A – EM-voorschakelapparaat zonder compensatiecondensator.	-
Max. lampnr. op MCB B type 10A – EM-voorschakelapparaat met compensatiecondensator.	-
Max. lampnr. op MCB B type 16 A - netvoeding	-
Max. lampnr. op MCB B type 16A – EM-voorschakelapparaat zonder compensatiecondensator.	-
Max. lampnr. op MCB B type 16A – EM-voorschakelapparaat met compensatiecondensator.	-
Compatibiliteit met VSA	HF

### Operationele temperatuur

T-behuizing maximaal (nom.)	65 °C
-----------------------------	-------

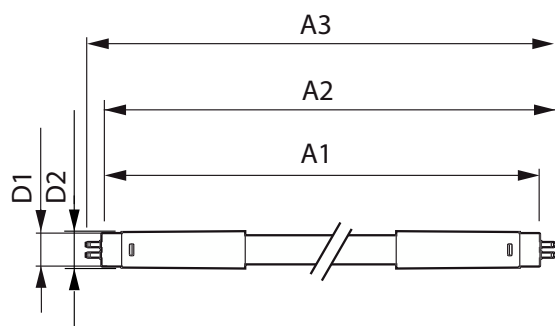
### Dimbaarheid en regelsystemen

Dimbaar	Ja - Controleer de compatibiliteit van het VSA
---------	--

### Eigenschappen behuizing en afmetingen

Lampafwerking	Mat
Lampmateriaal	Glas
Productlengte	1.500 mm
Lampvorm	T5

## Maatschets



Nettogewicht (per stuk)	0,196 kg
-------------------------	----------

### Keurmerken en classificaties

Energie-efficiëntieklasse	E
Energiebesparend product	Ja
Keurmerken	Conform RoHS KEMA Keurcertificaat
Energieverbruik kWh/1.000 uur	20 kWh
EPREL-registratienummer	1384137
CE-markering	Ja
Conform EU RoHS-richtlijn	Ja
Bereik omgevingstemperatuur	-20 °C t/m 45 °C

### Toepassingsomstandigheden

Draadloze technologie	Niet van toepassing
-----------------------	---------------------

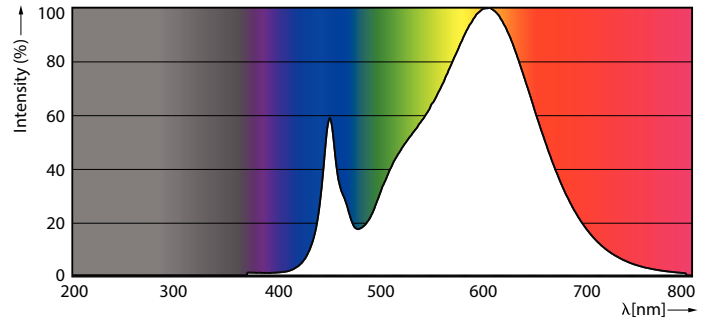
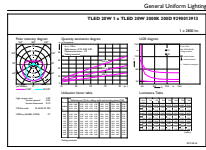
### Productgegevens

Productnaam voor bestelling	MAS LEDtube HF 1500mm HE 20W 830 T5
Volledige productnaam	MAS LEDtube HF 1500mm HE 20W 830 T5
Full EOC	871869674335500
Bestelcode	8718696743355
Materiaalnr. (12NC)	929001391302
Lokale code	MTT5HE15020W830
Numerator - Aantal per pak	1
EAN/UPC - product/behuizing	8718696743355
Numerator - Dozen per buitendoos	10
EAN/UPC - Case	8718696743362

Product	D1	D2	A1	A2	A3
MAS LEDtube HF 1500mm HE 20W 830 T5	15,5 mm	18,8 mm	1.449 mm	1.456,1 mm	1.463,2 mm

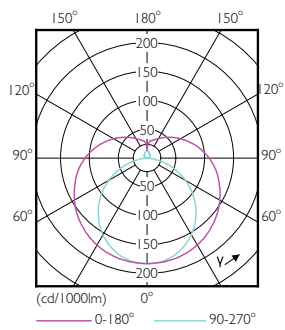
# MASTER LED-buis InstantFit HF T5

## Fotometrische gegevens



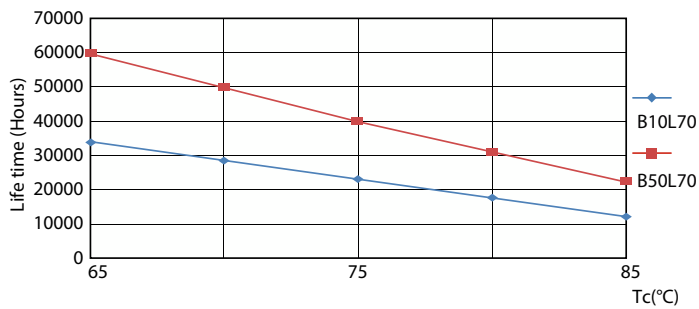
General uniform lighting - MAS LEDtube HF 1500mm HE 20W 830 T5

Spectral Power Distribution Colour - MAS LEDtube HF 1500mm HE 20W 830 T5

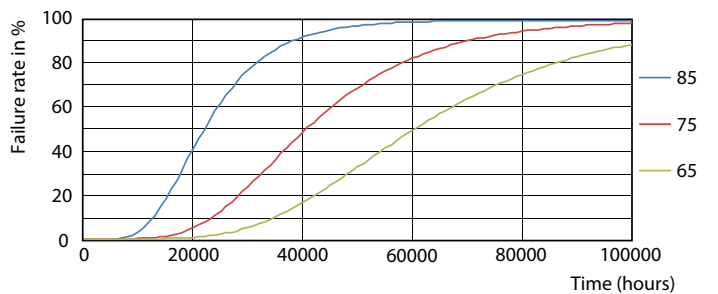


Light Distribution Diagram - MAS LEDtube HF 1500mm HE 20W 830 T5

## Levensduur



LifetimeVsTc



FailureRate

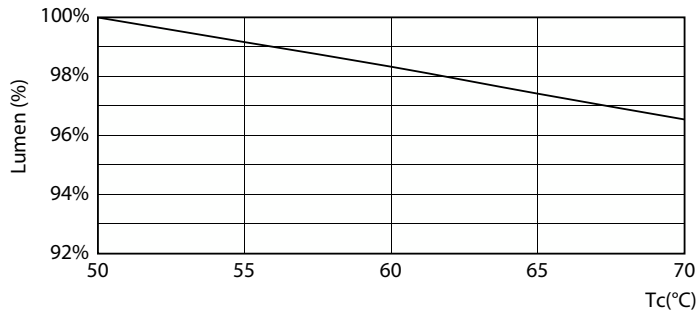
# MASTER LED-buis InstantFit HF T5

## Levensduur



Lumen Maintenance Diagram - MAS LEDtube HF 1500mm HE 20W 830 T5

Life Expectancy Diagram



Lumen Maintenance Diagram - MAS LEDtube HF 1500mm HE 20W 830 T5

