

83320/4 U
83320/4 U-500

83320/4 U

www.busch-jaeger-katalog.de/8300-0-0508.artikel.html

83320/4 U-500

www.busch-jaeger-katalogue.com/8300-0-0509.artikel.html

Z1N010000000042100

2CKA000073B8634 / 15.07.2016

Deutsch

Aktiver Videoverteiler Innen UP

WARNUNG
Bei direktem oder indirektem Kontakt mit spannungsführenden Teilen kommt es zu einer gefährlichen Körperdurchströmung. Elektrischer Schock, Verbrennungen oder der Tod können die Folge sein.
➤ Vor Montage, Demontage Netzspannung freischalten!
➤ Arbeiten am 230 V-Netz nur von Fachpersonal ausführen lassen.

- Montageanleitung sorgfältig lesen und aufbewahren.
- Weitere Benutzerinformationen unter www.busch-jaeger.de oder durch Scannen des QR-Codes.
- Detaillierte Informationen zur Planung von Welcome Systemen finden Sie im Anwenderhandbuch (Download unter www.busch-jaeger.de).

i Produktbeschreibung
Der Videoverteiler mit vier Ausgängen dient zur Verteilung des Videosignals in allen Video- und gemischten Video-/Audiosystemen. Er verteilt das Videosignal auf vier Zweige in einer Steigleitung oder für 4 Steigleitungen.

Technische Daten

Klemmen eindrätig	2 x 0,6 mm ² - 2 x 1 mm ² ;
Klemmen feindrätig	2 x 0,6 mm ² - 2 x 0,75 mm ² ;
Bus-Eingangsspannung	28 V- ±2 V
Schutzart	IP 20
Betriebstemperatur	-25 °C - +55 °C

Montage
Das Gerät kann problemlos in einer Unterputzdose montiert werden; weitere Möglichkeiten sind Aufputzmontage an einer Wand mit einer Schraube oder Montage an einer DIN-Schiene mit DIN-Schienen-Adapter 83508-....

Bedienung

1	Systemzentrale/Innenbus
2	Innenstationen
3	Abschlusswiderstand In reinen Audioinstallationen muss der Abschlusswiderstand immer ausgeschaltet sein („OFF“). In Videoinstallationen oder gemischten Audio- und Videoinstallationen muss der Abschlusswiderstand bei den letzten Geräten eines Zweiges eingeschaltet werden („ON“).

Service
Busch-Jaeger Elektro GmbH – ein Unternehmen der ABB-Gruppe, Freisenbergstraße 2, D-58513 Lüdenscheid, www.busch-jaeger.de, Tel.: +49 2351 956-1600

English

Active video indoor distributor FM

WARNING
Dangerous currents flow through the body when coming into direct or indirect contact with live components. This can result in electric shock, burns or even death.
➤ Disconnect the mains power supply prior to installation and/or disassembly!
➤ Permit work on the 230 V supply system to be performed only by specialist staff.

- Please read the mounting instructions carefully and keep them for future use.
- Additional user information is available at www.busch-jaeger.com or by scanning the QR code.
- For detailed information on planning Welcome systems, see user manual (Download at www.busch-jaeger.com).

i Product description
The video distributor with 4 outputs serves for the distribution of the video signal in all video and mixed video / audio systems. It divides video signal into 4 branches, inside one riser or for 4 risers.

Technical data

Single-wire clamps	2 x 0,6 mm ² - 2 x 1 mm ² ;
Fine-wire clamps	2 x 0,6 mm ² - 2 x 0,75 mm ² ;
Bus input voltage	28 V- ±2 V
Protection	IP 20
Operating temperature	-25 °C - +55 °C

Mounting
The device can be mounted easily inside flush mounted box, or surface mounted on the wall by one screw, or mounted on DIN rail by DIN rail adaptor 83508-....

Operation

1	System controller / indoor bus
2	Indoor stations
3	Terminal resistor In pure audio installations the terminal resistor must always be deactivated "OFF." In video installations or mixed audio and video installations the terminal resistor must be activated on the last device of an arm "ON."

Service
Busch-Jaeger Elektro GmbH – an ABB company, Freisenbergstraße 2, D-58513 Lüdenscheid, www.BUSCH-JAEGER.com, Tel.: +49 2351 956-1600

Français

Distributeur vidéo intérieur encastré actif

AVERTISSEMENT
Un contact direct ou indirect avec des pièces sous tension entraîne un passage de courant dangereux dans le corps. Celui-ci risque d'entraîner un choc électrique, des brûlures ou la mort.
➤ Déconnecter la tension secteur avant tout montage et démontage !
➤ Confier toute intervention sur l'alimentation électrique en 230 V uniquement au personnel spécialisé !

- Lire attentivement et conserver les instructions de montage.
- Des informations utilisateurs supplémentaires sont disponibles sur le site www.busch-jaeger.com ou en scannant le code QR.
- Vous trouverez des informations détaillées sur la planification de systèmes Welcome dans le manuel d'utilisation (téléchargeable à l'adresse www.busch-jaeger.com).

i Description du produit
Le distributeur vidéo doté de quatre sorties permet une distribution du signal vidéo dans tous les systèmes vidéo/audio mixtes. Il distribue le signal vidéo sur quatre branches dans une colonne montante ou pour 4 colonnes montantes.

Caractéristiques techniques

Bornes à un conducteur	2 x 0,6 mm ² - 2 x 1 mm ² ;
Bornes à fils de faible section	2 x 0,6 mm ² - 2 x 0,75 mm ² ;
Tension d'entrée de bus	28 V- ±2 V
Degré de protection	IP 20
Température de fonctionnement	-25 °C - +55 °C

Montage
L'appareil peut être aisément monté dans une boîte encastrée ; un montage apparent sur un mur à l'aide d'une vis ou un montage sur un rail DIN avec un adaptateur DIN 83508-.... constituent d'autres possibilités

Utilisation

1	Centrale système/Bus interne
2	Interphones intérieurs
3	Résistance de terminaison Sur les installations purement audio, la résistance terminale doit toujours être désactivée (« OFF »). Sur les installations vidéo ou les installations mixtes audio et vidéo, la résistance terminale doit être activée (« ON ») sur le dernier appareil d'une branche.

Service
Busch-Jaeger Elektro GmbH – une entreprise du groupe ABB, Freisenbergstraße 2, D-58513 Lüdenscheid, www.BUSCH-JAEGER.com, Tél. : +49 2351 956-1600

Italiano

Splitter video interno attivo INC

AVVERTIMENTO
Il contatto diretto o indiretto con parti attraversate da corrente elettrica provoca pericolosi flussi di corrente attraverso il corpo. Le conseguenze possono essere folgorazione, ustioni o morte.
➤ Prima del montaggio o dello smontaggio staccare la tensione di rete!
➤ Affidare gli interventi sulla rete elettrica a 230 V esclusivamente a personale specializzato.

- Leggere e conservare con cura le istruzioni per il montaggio.
- Maggiori informazioni per l'utente sono disponibili sul sito www.busch-jaeger.com o tramite scansione del codice QR.
- Per informazioni dettagliate sulla configurazione di sistemi Welcome consultare il manuale dell'utente (download da www.busch-jaeger.com).

i Descrizione del prodotto
Lo splitter video con quattro uscite consente una distribuzione del segnale video in tutti i sistemi video e sistemi misti video/audio. Distribuisce il segnale video su quattro rami in una linea ascendente o per quattro linee ascendenti.

Dati tecnici

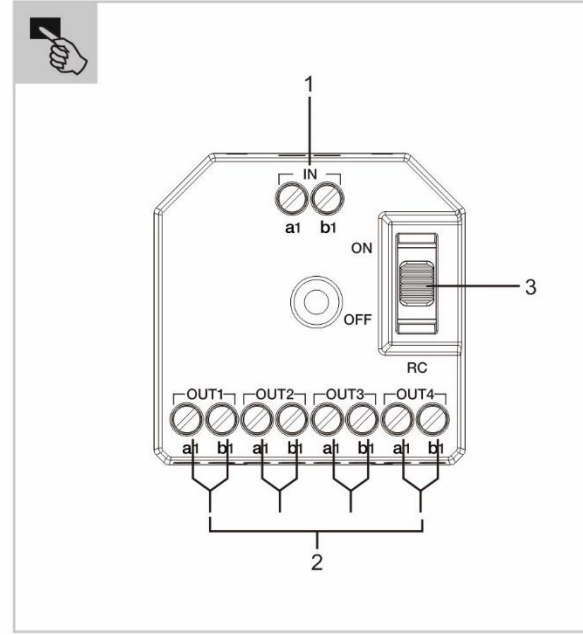
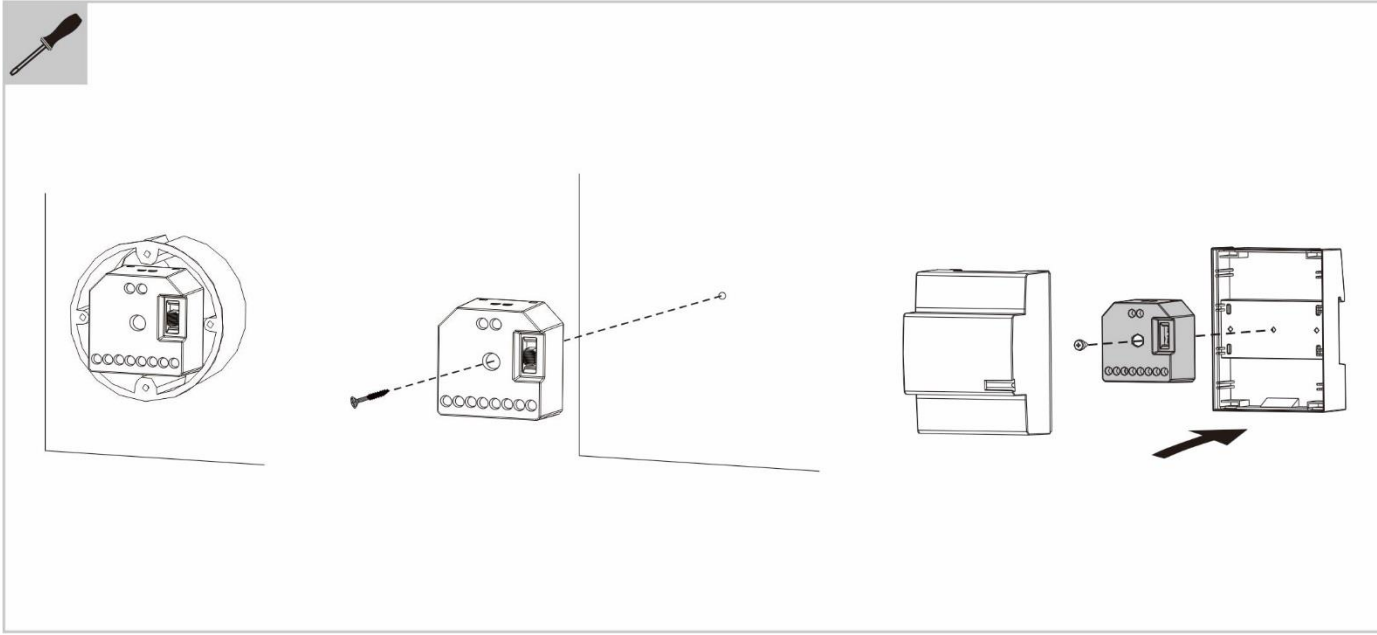
Morsetti trifase singolo	2 x 0,6 mm ² - 2 x 1 mm ² ;
Morsetti multitrifase	2 x 0,6 mm ² - 2 x 0,75 mm ² ;
Tensione di ingresso del bus	28 V- ±2 V
Tipo di protezione	IP 20
Temperatura di esercizio	-25 °C - +55 °C

Montaggio
L'apparecchio si può montare senza problemi in una scatola per montaggio integrato; altre opzioni sono il montaggio esterno a parete con una vite o il montaggio su un binario DIN con adattatore per binari DIN 83508-....

Uso

1	Centralina/bus interno
2	Stazioni interne
3	Resistenza terminale Nelle installazioni audio la resistenza terminale deve essere sempre disattivata ("OFF"). Nelle installazioni video o nelle installazioni miste audio e video la resistenza terminale degli ultimi apparecchi di un ramo deve essere attivata ("ON").

Service
Busch-Jaeger Elektro GmbH – una società del gruppo ABB, Freisenbergstraße 2, D-58513 Lüdenscheid, www.BUSCH-JAEGER.com, Tel.: +49 2351 956-1600



83320/4 U
83320/4 U-500



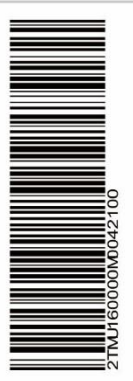
83320/4 U

www.busch-jaeger-katalog.de/8300-0-0508.artikel.html



83320/4 U-500

www.busch-jaeger-catalogue.com/8300-0-0509.artikel.html



2CKA000073B8634 / 15.07.2016
Z1M1U160000004042100

Nederlands

Actieve video-verdeler-binnen inbouw

WAARSCHUWING



Bij direct of indirect contact met spanningsgeleidende delen ontstaat een gevaarlijke doorstroming van het lichaam. Elektrische schok, brandwonden of de dood kunnen het gevolg zijn.

- Voorafgaand aan de montage en demontage dient de netspanning te worden uitgeschakeld!
- Werkzaamheden aan het 230V-stroomnet uitsluitend laten uitvoeren door een erkend elektrotechnisch installatiebedrijf.

- Montagehandleiding zorgvuldig lezen en bewaren.
- Meer gebruikersinformatie op www.busch-jaeger.com of door scannen van de QR-code.
- Gedetailleerde informatie over de planning van Welcome-systemen vindt u in het gebruikershandboek (downloaden op www.busch-jaeger.com).

i Productbeschrijving

De video-verdeler met vier uitgangen wordt gebruikt voor de verdeling van het videosignaal in alle video- en gemengde video-/audiosystemen. Hij verdeelt het videosignaal over vier takken in een stijgleiding of voor 4 stijgleidingen.

Technische gegevens

Klemmen enkeldraads	2 x 0,6 mm ² - 2 x 1 mm ² ;
Klemmen fijndraads	2 x 0,6 mm ² - 2 x 0,75 mm ² ;
Bus-ingangsspanning	28 V - ±2 V
Beschermingsgraad	IP 20
Bedrijfstemperatuur	-25 °C - +55 °C



Montage

Het apparaat kan zonder problemen in een inbouwdoos worden gemonteerd, verdere mogelijkheden zijn de opbouwmontage aan een muur met een schroef of montage op een DIN-rail met DIN-railadapter 83508-....



Bediening

1	Systeemcentrale/binnenbus
2	Binnenposten
3	Afsluitweerstand In zuivere audio-installaties moet de afsluitweerstand altijd uitgeschakeld zijn ('OFF'). In video-installaties of gecombineerde audio- en video-installaties met de afsluitweerstand bij de laatste apparaten van een vertakking worden ingeschakeld ('ON').

Service

Busch-Jaeger Elektro GmbH - een onderneming van de ABB-groep, Freisenbergstraße 2, D-58513 Lüdenscheid, www.BUSCH-JAEGER.com, tel.: +49 2351 956-1600