



MASTER LEDtube Mains T5



MAS LEDtube 1500mm HO 26W 865 T5

MASTER, LEDtube, T5, Netspanning, 1500 mm, 26 W, 49W TL5
HO, 6500 K, 3900 lm, CRI 80, 60000 hr

De nieuwe Philips MASTER LEDtube Mains T5 zorgt voor eenvoud in je verlichtingsproject. Je hoeft geen aandacht meer te schenken aan de drivertechnologie. Dankzij een uniek ontwerp laat de Philips MASTER LEDtube Mains T5 zich installeren in armaturen die werken op een netspanningsaansluiting. Dus eenvoudig in te passen! De veilige, betrouwbare en gemakkelijk te installeren Philips MASTER LEDtube Mains T5 is het perfecte alternatief voor standaard fluorescentiebuizen en biedt hoge energiebesparingen en lagere onderhoudskosten.

Product gegevens

Algemene informatie	
Lampvoet	G5
Nominale levensduur	60.000 hr
Schakelcyclus	200.000
Lamptype	LEDtube
Meetreferentie van lichtstroom	Sphere
Garantieperiode	5 jaar

Gegevens lichttechniek	
Kleurcode	865 [CCT of 6500K]
Bundelhoek (nom.)	200 graden
Lichtstroom	3.900 lm
Kleuraanduiding	Koel daglicht
Gecorreleerde kleurtemperatuur (nom.)	6500 K

Lichtrendement (gespec.) (nom.)	150 lm/W
Kleurconsistentie	<6
Kleurweergave-index (CRI)	80
LLMF bij einde nominale levensduur (nom.)	70 %
Photobiological safety according to EN 62471	RG0

Bedrijfs- en elektrische gegevens	
Ingangsfrequentie	50 to 60 Hz
Ingangsfrequentie	50 tot 60 Hz
Energieverbruik	26 W
Lampstroom (nom.)	125 mA
Opstarttijd (nom.)	0,5 s
Opwarmtijd tot 60% licht	0,5 s
Arbeidsfactor	0,92

MASTER LEDtube Mains T5

Spanning (nom.)	220-240 V
LED alternative to fluorescent lamp power	49W TL5 HO
Aanloopstroom op netspanning	20
Max. lampnr. op MCB B type 10 A - netvoeding	31
Max. lampnr. op MCB B type 10A – EM-voorschakelapparaat zonder compensatiecondensator.	-
Max. lampnr. op MCB B type 10A – EM-voorschakelapparaat met compensatiecondensator.	-
Max. lampnr. op MCB B type 16 A - netvoeding	50
Max. lampnr. op MCB B type 16A – EM-voorschakelapparaat zonder compensatiecondensator.	-
Max. lampnr. op MCB B type 16 A – EM-voorschakelapparaat met compensatiecondensator.	-
Compatibiliteit met VSA	Netspanning

Operationele temperatuur

T-behuizing maximaal (nom.)	65 °C
-----------------------------	-------

Dimbaarheid en regelsystemen

Dimbaar	Nee
---------	-----

Eigenschappen behuizing en afmetingen

Lampafwerking	Mat
Lampmateriaal	Glas
Productlengte	1.500 mm
Lampvorm	T5
Nettogewicht (per stuk)	0,285 kg

Keurmerken en classificaties

Energie-efficiëntieklasse	D
Energiebesparend product	Ja
Keurmerken	Conform RoHS
Energieverbruik kWh/1.000 uur	26 kWh
EPREL-registratienummer	1476413
CE-markering	Ja
Conform EU RoHS-richtlijn	Ja
Flikkerwaarde (PstLM)	1
Stroboscoopeffectwaarde (SVM)	0,4
Bereik omgevingstemperatuur	-20 tot +45 °C

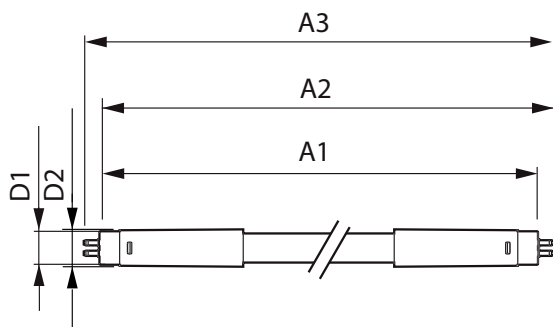
Toepassingsomstandigheden

Draadloze technologie	Niet van toepassing
-----------------------	---------------------

Productgegevens

Productnaam voor bestelling	MAS LEDtube 1500mm HO 26W 865 T5
Volledige productnaam	MAS LEDtube 1500mm HO 26W 865 T5
Full EOC	871869681933300
Bestelcode	8718696819333
Materiaalnr. (12NC)	929001909002
Lokale code	81933300
Numerator - Aantal per pak	1
EAN/UPC - product/behuizing	8718696819333
Numerator - Dozen per buitendoos	10
EAN/UPC - Case	8718696819340

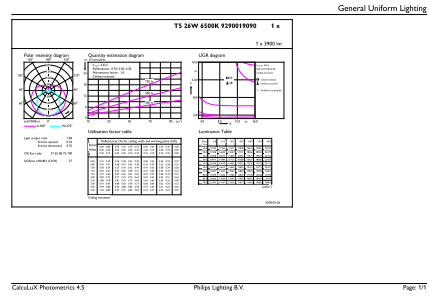
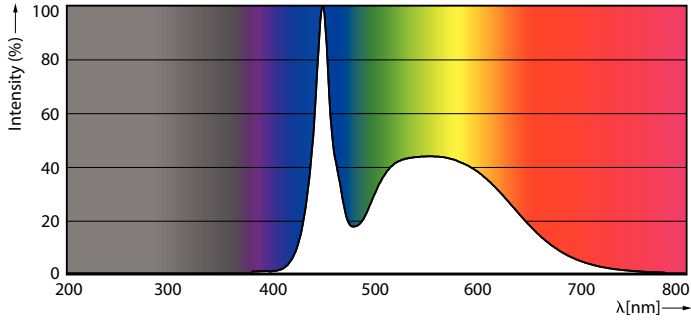
Maatschets



Product	D1	D2	A1	A2	A3
MAS LEDtube 1500mm HO 26W 865 T5	15,5 mm	17,1 mm	1.449 mm	1.456 mm	1.463 mm

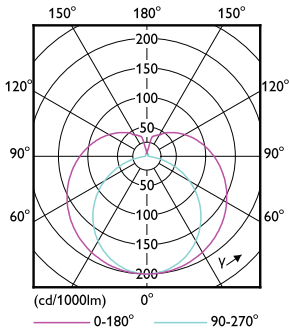
MASTER LEDtube Mains T5

Fotometrische gegevens



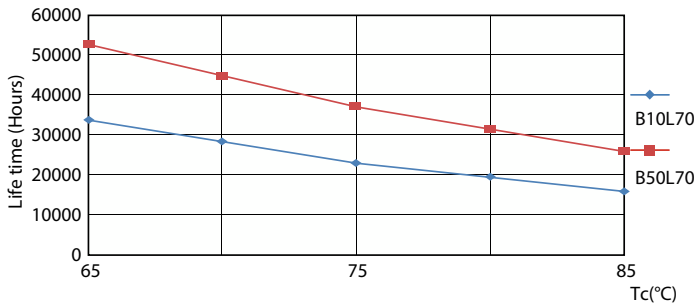
Spectral Power Distribution Colour - MAS LEDtube 1500mm HO 26W 865 T5

General uniform lighting - MAS LEDtube 1500mm HO 26W 865 T5

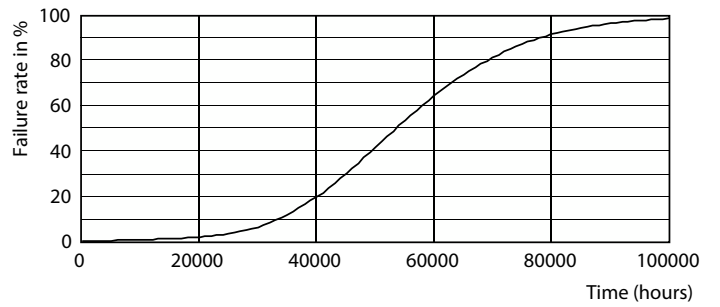


Light Distribution Diagram - MAS LEDtube 1500mm HO 26W 865 T5

Levensduur



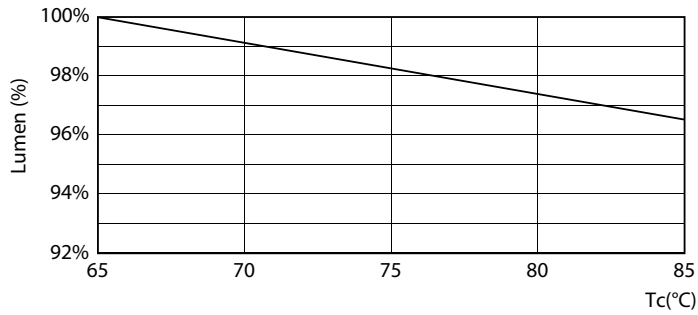
LifetimeVsTc



Life Expectancy Diagram

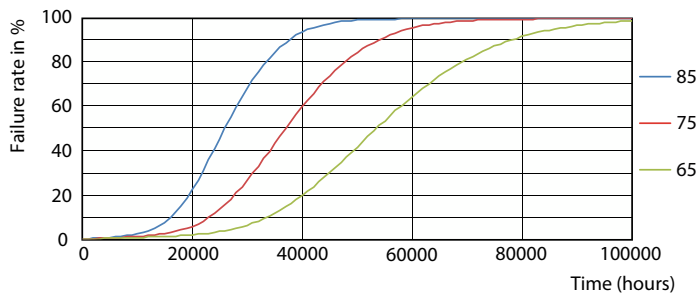
MASTER LEDtube Mains T5

Levensduur



Lumen Maintenance Diagram - MAS LEDtube 1500mm HO 26W 865 T5

Lumen Maintenance Diagram - MAS LEDtube 1500mm HO 26W 865 T5



FailureRate

