
Inhaltsverzeichnis

Produkt	Artikelnummer	EAN
Weichlöt-Set ROTHERM 2000,bis 54mm, 230V	36702	4004625367025

Stammdaten

Bezeichnung Variante	Weichlöt-Set ROTHERM 2000,bis 54mm, 230V
Artikelnummer	36702
EAN/GTIN	4004625367025
Artikeltyp	Artikel
RO Produktbereich	Installation
RO Produktlinie	Löten und Schweißen
RO Produktgruppe	Elektro Weichlöten
Nettogewicht	16,000 kg
Bruttogewicht	17,000 kg
Länge	485,000 mm
Breite	315,000 mm
Höhe	300,000 mm
Versandgewicht	17,000 kg
Verpackung Länge	45,000 cm
Verpackung Breite	36,000 cm
Verpackung Höhe	28,000 cm
Verpackungsvolumen	41,580
Ursprungsland	DE - Deutschland
Ursprungsregion	Hessen
Zolltarifnummer	85151990
Artikelbesonderheit	Kernsortiment
Produkthierarchie	Rotherm 2000 (Koffer)
Materialgruppe	Rabattgruppe 3
Rabattgruppe 2023	A
Produktgruppe	Löt-, Schweißtechnik
Warengruppe	Löten & Schweißen
Lieferzeit in Arbeitstagen	1
RO SERVICE+	Nein
Gültig ab	2025-01-01
Gültig bis	2025-12-31
Mengeneinheit/Bestelleinheit	Stück
Basis-Mengeneinheit/Inhaltseinheit	Stück
Mindestbestellmengenvielfaches	1
Höchstmenge	keine Höchstmenge
Verpackungsmenge	1
Mindestmenge	1

Stammdaten

EAR-Nummer	68332062
REACH-Konformität	enthält besorgniserregende Substanz in einer Konzentration von mehr als 0,1 Massenprozent
REACH Prüfung Datum	2021-10-01
WEEE / ElektroG	Ja
RoHS Kennzeichnung	RoHS anwendbar
CE-Kennzeichnung	Nein
Sicherheitsdatenblätter	Ja
Stoffe	CAS Nummer: 7439-92-1
ECHA-Kandidatenliste	Ja

Technische Daten

Eingangsleistung	2,000 – 2,000 W
Frequenz	50 – 60 Hz
Spannung	230 V
Durchmesser	6 – 54 mm
Arbeitsbereich Durchmesser Zoll	1/4 – 2.1/8 Zoll
Arbeitsbereich Durchmesser mm	6 - 54 mm
Arbeitsbereich Temperatur	450 – 450 °C
Netzstecker Typ	Stecker-Typ C (CEE 7/16)
Kabellänge	2 m
Arbeitsbereich Lötpistolenkabel	4 m
eClass Code	21080109
Klassencode ECLASS	ADH310
UFI Code	kein UFI Code notwendig
SCIP Nummer	cae2c20f-6341-4c35-8780-0611750b95f9
Batteriegelgesetz betroffen	Nein
CE-Kennzeichnung	Nein
EAR-Nummer	68332062
Batteriegelgesetz gemeldet	Ja
Sicherheitsdatenblätter	Ja
Stoffe	CAS Nummer: 7439-92-1
ECHA-Kandidatenliste	Ja
WEEE / ElektroG	Ja
Batteriekennzeichen	Ja
vorgezogener Recyclingbeitrag (VRB) / (VRG)	Ja

Marketing

Neutrale Bezeichnung	Elektro-Weichlötgerät
Anwendungsvorteile	<ul style="list-style-type: none"> • Löten ohne offene Flamme • Großer Arbeitsradius mit 4 m Lötpistolenkabel und 2 m Stromkabel, auch für Arbeiten unterhalb von Decken • Komfortables Transportieren und Arbeiten • Hohe Leistung, kurze Lötzeiten • Automatisches Abschalten bei Überlastung • Keine Überhitzung der Griffschalen • Beschaffung und Transport von Gasflaschen entfallen • Entspricht den Transportbestimmungen • Schnelle Geräteamortisation • Netzkontrolllampe (rot) und Arbeitskontrolllampe (grün), • Geräteabsicherung von außen zugänglich
Einsatzbereich	Für Weichlötarbeiten bis Rohr-Ø 54 mm, besonders geeignet für Arbeiten in brandgefährdeten Räumen und in der Altbausanierung.
Produktbeschreibung	Elektro-Lötgerät für Weichlötarbeiten bis Rohr-Ø 54 mm
Marketingtext	Das Elektro-Weichlötgerät Set ROTHERM 2000 ist ideal zum Weichlöten von Kupferrohren mit einem Durchmesser von 6-54 mm (1/4-2.18 Zoll) bestens geeignet. Der ROTHERM 2000 bietet sicheres und zeitsparendes Weichlöten ohne Flamme, was ihn besonders für Reparaturen- und Umbauarbeiten in brandgefährdeten Räumen oder Wohnungen und in der Altbausanierung macht.
Lieferumfang	Weichlötgerät ROTHERM 2000 Fittingslötpaste ROSOL 3, 250g Fittingslot 3, 3mm, 250g, Spule Reinigungsvlies ROVLIES Kuperrohr-Innenbürste, 28mm Kuperrohr-Innenbürste, 12mm Kuperrohr-Innenbürste, 15mm Kuperrohr-Innenbürste, 18mm Kuperrohr-Innenbürste, 22mm Stahlblechkoffer für ROTHERM 2000 Bedienungsanleitung

ETIM 8.0

Gewicht	16.000 g
Spannung	230 V
Anheizzeit	35 s
Max. Lötspitzentemperatur	450 °C
Lötspitzenform	sonstige
Lötspitze auswechselbar	Yes
Lötspitzendurchmesser	5 mm
Ausführung Lötspitze	sonstige
Antistatische Ausführung	No

ETIM 8.0

Nennleistung	2.000 - 2.000 W
Ausrichtung Lötspitze	gerade
Mit Objektbeleuchtung	No
ETIM 8 Code	EC002238
ETIM 8 Klassenname	Lötpistole

ETIM 9.0

Gewicht	16.000 g
Anheizzeit	35 s
Lötspitzenform	sonstige
Lötspitzendurchmesser	5 mm
Ausführung Lötspitze	sonstige
Nennleistung	2.000 - 2.000 W
Spannung	230 V
Antistatische Ausführung	No
Max. Lötspitzentemperatur	450 °C
Lötspitze auswechselbar	Yes
Ausrichtung Lötspitze	gerade
Mit Objektbeleuchtung	No
ETIM 9 Code	EC002238
ETIM 9 Klassenname	Lötpistole

ETIM 10.0

ETIM 10 Klassenname	Lötpistole
ETIM 10 Code	EC002238
Gewicht	16.000 g
Anheizzeit	35 s
Lötspitzenform	sonstige
Lötspitzendurchmesser	5 mm
Ausführung Lötspitze	sonstige
Nennleistung	2.000 - 2.000 W
Spannung	230 V
Max. Lötspitzentemperatur	450 °C
Lötspitze auswechselbar	Yes
Antistatische Ausführung	No
Ausrichtung Lötspitze	gerade
Mit Objektbeleuchtung	No

Medien

Hauptbild



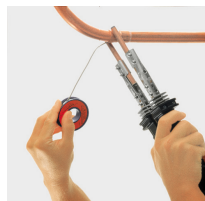
MamfileID: 29461

2662_rotherm_2000_electro_welder_220v_2000w_36700_main_image_3101.tiff



MamfileID: 21515

rotherm_2000_electro_welder_220v_2000w_36700_main_image_3101.jpg



MamfileID: 21514

rotherm_2000_electro_welder_220v_2000w_36700_action_image_1623.jpg

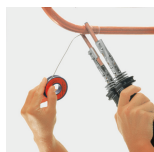
Produktbild



MamfileID: 29462

2663_rotherm_2000_soft_soldering_set_set_image_1624.tiff

Anwendungsbild



MamfileID: 29460

2661_rotherm_2000_electro_welder_220v_2000w_36700_action_image_1623.tiff