



# CorePro LED-buis InstantFit HF T5



## CorePro LEDtube HF 1500mm HO 26.7W 840T5

CorePro, LEDtube, T5, HF, 1500 mm, 26.7 W, 49W TL5 HO, 4000 K, 3900 lm, CRI 80, 50000 hr

De CorePro LEDtube InstantFit HF T5 vormt de snelle en makkelijke manier om T5-fluorescentielampen te vervangen, met een snelle terugverdientijd. Dit product is ontworpen met toonaangevende VSA-compatibiliteit en is ideaal voor je dagelijkse verlichting. De installatie is eenvoudig en snel en je energie-efficiëntie verbetert direct. De lampen gaan langer mee dan de traditionele T5.

### Product gegevens

Algemene informatie	
Lampvoet	G5
Nominale levensduur	50.000 hr
Schakelcyclus	50.000
Lamptype	LEDtube
Meetreferentie van lichtstroom	Sphere
Garantieperiode	3 jaar
Gegevens lichttechniek	
Kleurcode	840 [CCT of 4000K]
Bundelhoek (nom.)	200 graden
Lichtstroom	3.900 lm
Kleuraanduiding	Koel wit (CW)
Gecorreleerde kleurtemperatuur (nom.)	4000 K
Lichtrendement (gespec.) (nom.)	146 lm/W
Kleurconsistentie	<6

Kleurweergave-index (CRI)	80
LLMF bij einde nominale levensduur (nom.)	70 %
Photobiological safety according to EN 62471	RG0
Bedrijfs- en elektrische gegevens	
Ingangsfrequentie	20 K tot 140 K Hz
Energieverbruik	26,7 W
Lampstroom (max.)	420 mA
Lampstroom (min.)	150 mA
Opstarttijd (nom.)	0,5 s
Opwarmtijd tot 60% licht	0,5 s
Arbeidsfactor	0,9
Spanning (nom.)	60-120 V
LED alternative to fluorescent lamp power	49W TL5 HO
Aanloopstroom op netspanning	-
Max. lampnr. op MCB B type 10 A - netvoeding	-

## CorePro LED-buis InstantFit HF T5

Max. lampnr. op MCB B type 10A – EM-voorschakelapparaat zonder compensatiecondensator.	-
Max. lampnr. op MCB B type 10A – EM-voorschakelapparaat met compensatiecondensator.	-
Max. lampnr. op MCB B type 16A – netvoeding	-
Max. lampnr. op MCB B type 16A – EM-voorschakelapparaat zonder compensatiecondensator.	-
Max. lampnr. op MCB B type 16A – EM-voorschakelapparaat met compensatiecondensator.	-
Compatibiliteit met VSA	HF

### Operationele temperatuur

T-behuizing maximaal (nom.)	45 °C
-----------------------------	-------

### Dimbaarheid en regelsystemen

Dimbaar	Nee
---------	-----

### Eigenschappen behuizing en afmetingen

Lampafwerking	Mat
Lampmateriaal	Glas
Productlengte	1.500 mm
Lampvorm	T5
Nettogewicht (per stuk)	0,196 kg

### Keurmerken en classificaties

Energie-efficiëntieklasse	D
---------------------------	---

Energiebesparend product	Ja
Keurmerken	Conform RoHS KEMA Keurcertificaat
Energieverbruik kWh/1.000 uur	27 kWh
EPREL-registratienummer	1857686
CE-markering	Ja
Conform EU RoHS-richtlijn	Ja
Bereik omgevingstemperatuur	-20 tot +45 °C

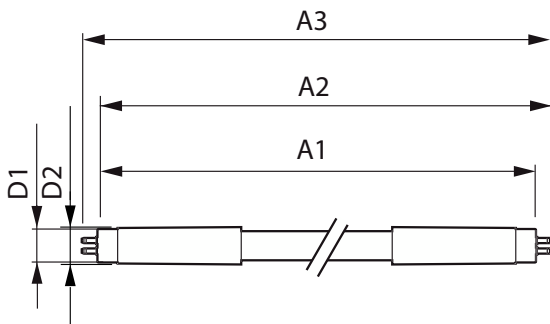
### Toepassingsomstandigheden

Draadloze technologie	Niet van toepassing
-----------------------	---------------------

### Productgegevens

Productnaam voor bestelling	CorePro LEDtube HF 1500mm HO 26.7W 840T5
Volledige productnaam	CorePro LEDtube HF 1500mm HO 26.7W 840T5
Full EOC	872016929566700
Bestelcode	8720169295667
Materiaalnr. (12NC)	929003775402
Lokale code	8720169295667
Numerator - Aantal per pak	1
EAN/UPC - product/behuizing	8720169295667
Numerator - Dozen per buitendoos	10
EAN/UPC - Case	8720169295674

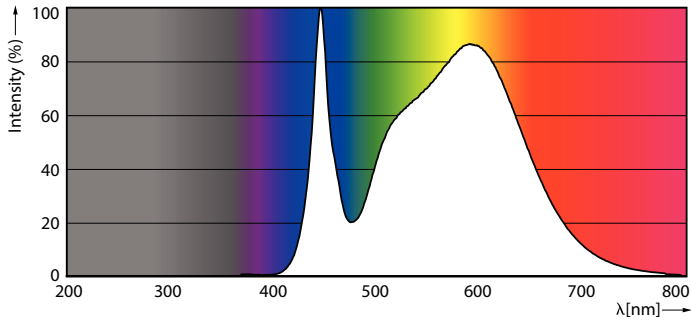
## Maatschets



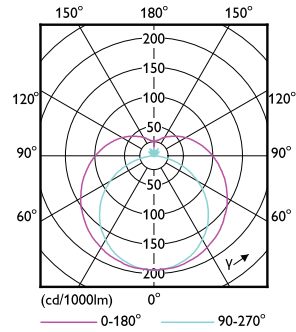
Product	D1	D2	A1	A2	A3
CorePro LEDtube HF 1500mm HO 26.7W 840T5	15,5 mm	16/19 mm	1.449 mm	1.456 mm	1.463 mm

# CorePro LED-buis InstantFit HF T5

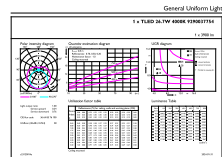
## Fotometrische gegevens



Spectral Power Distribution Colour - CorePro LEDtube HF 1500mm HO 26.7W 840T5



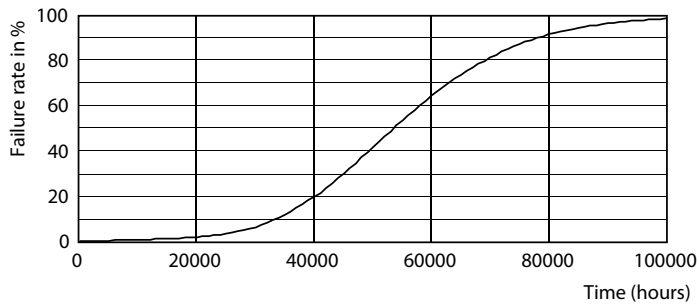
Light Distribution Diagram - CorePro LEDtube HF 1500mm HO 26.7W 840T5



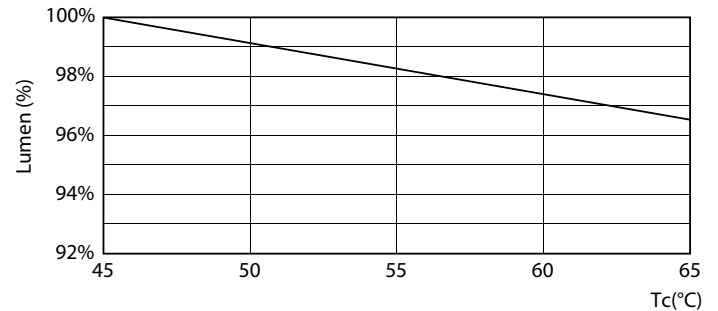
© 2015 Philips Lighting B.V. Philips Lighting B.V. Page 11

General uniform lighting - CorePro LEDtube HF 1500mm HO 26.7W 840T5

## Levensduur



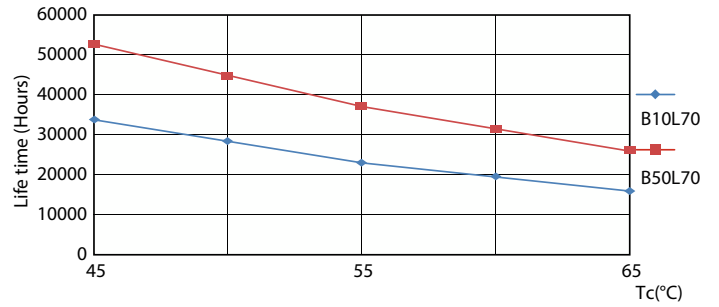
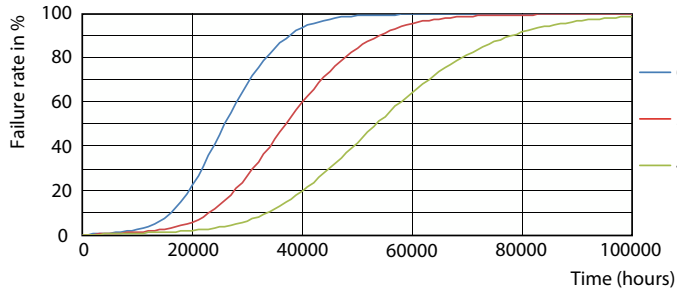
Life Expectancy Diagram



Lumen Maintenance Diagram - CorePro LEDtube HF 1500mm HO 26.7W 840T5

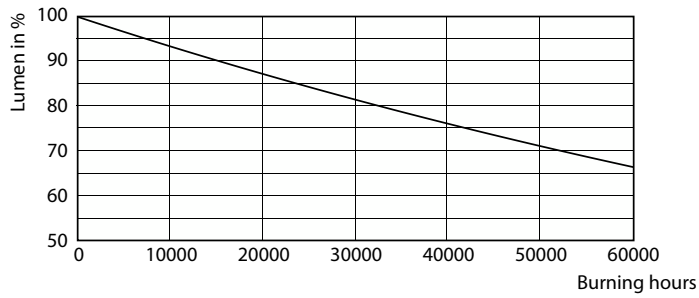
# CorePro LED-buis InstantFit HF T5

## Levensduur



FailureRate

LifetimeVsTc



Lumen Maintenance Diagram - CorePro LEDtube HF 1500mm HO 26.7W 840T5

