

Brause-Thermostat für Wandmontage - Platin

34 443 979



- Schubrosetten Ø 70 mm
- Stichmaß 150 mm ± 13 mm
- Brauseabgang 3/8"
- mit Mengenregulierung

Eigensicher gegen Rückfließen.

	Platin	34 443 979-08
	Chrom	34 443 979-00
	Platin gebürstet	34 443 979-06
	Dark Chrome	34 443 979-19
	Light Gold	34 443 979-26
	Light Gold gebürstet	34 443 979-27
	Messing gebürstet (23kt Gold)	34 443 979-28
	Schwarz matt	34 443 979-33
	Bronze gebürstet	34 443 979-42
	Champagne gebürstet (22kt Gold)	34 443 979-46
	Champagne (22kt Gold)	34 443 979-47
	Chrom gebürstet	34 443 979-93
	Dark Platinum gebürstet	34 443 979-99

Benötigtes Zubehör

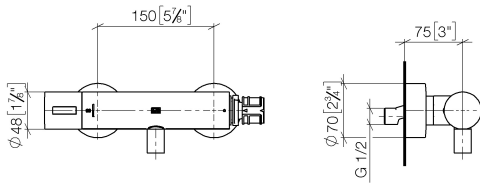
TARA Mengenreguliergriff - Platin 11 431 892-08



Brause-Thermostat für Wandmontage - Platin

34 443 979

mm [inches]



Durchflussdiagramm



Codes & Standards

DIN 4109

EN 1717

ISO 3822

Scottish Water
Byelaws

UK Water Supply
Regulations

Ü-Zeichen



Brause-Thermostat für Wandmontage - Platin

34 443 979

Zertifikate

LGA_29

WRAS_2204

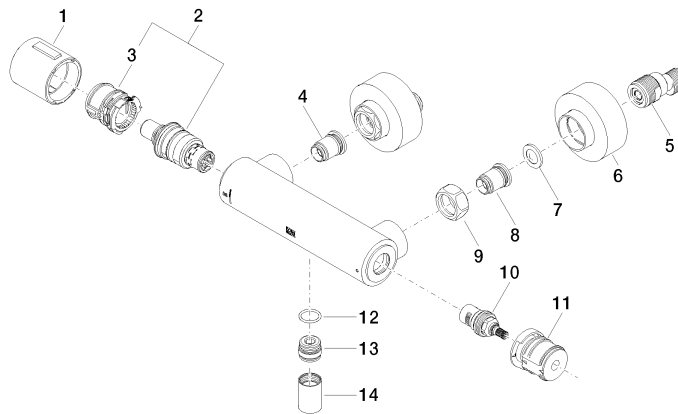
Belgaqua_22_281_2

Brause-Thermostat für Wandmontage - Platin

34 443 979

Produktversion von 5/1/2022

Ersatzteile für die
anderen
Oberflächenvarianten
finden Sie hier:
Chrom





Brause-Thermostat für Wandmontage - Platin

34 443 979

Ersatzteilstückliste

Produktversion von 5/1/2022

Nr.	Artikelnummer	Benennung	Verbaumenge	Lieferzeit
	90 17 33 015 00-08	Griff für Thermostat Ø 48 x 48 mm - Platin	18	40