



# CorePro LED PLS



## CorePro LED PLS 5W 840 2P G23

CorePro, LED, PL-S, EM/netspanning, 144 mm, 5 W, 9/11W PL-S, 4000 K, 550 lm, CRI 82, 30000 hr

Bij de Philips CorePro LED PLS is een LED-lichtbron geïntegreerd in de vormfactor van een traditionele fluorescentielamp. Dit product vormt de ideale oplossing voor het opwaarderen van lampen in algemene verlichtingstoepassingen: het voldoet aan de basiseisen voor verlichting, biedt aanzienlijke energiebesparingen en is milieuvriendelijk.

### Product gegevens

Algemene informatie		Photobiological safety according to EN 62471	
Lampvoet	G23	RG0	
Nominale levensduur	30.000 hr	Bedrijfs- en elektrische gegevens	
Schakelcyclus	50.000	Ingangsfrequentie	50 tot 60 Hz
Lamptype	LED	Energieverbruik	5 W
Meetreferentie van lichtstroom	Sphere	Lampstroom (nom.)	31 mA
Garantieperiode	3 jaar	Opstarttijd (nom.)	0,5 s
Gegevens lichttechniek		Opwarmtijd tot 60% licht	0.5 s
Kleurcode	840 [CCT of 4000K]	Arbeidsfactor	0.9
Bundelhoek (nom.)	120 graden	Spanning (nom.)	220-240 V
Lichtstroom	550 lm	LED alternative to fluorescent lamp power	9/11W PL-S
Kleuraanduiding	Koel wit (CW)	Aanloopstroom op netspanning	6.6
Gecorreleerde kleurtemperatuur (nom.)	4000 K	Max. lampnr. op MCB B type 10 A - netvoeding	116
Lichtrendement (gespec.) (nom.)	110 lm/W	Max. lampnr. op MCB B type 10A – EM-voorschakelapparaat zonder compensatiecondensator.	355
Kleurconsistentie	<6		
Kleurweergave-index (CRI)	82		
LLMF bij einde nominale levensduur (nom.)	70 %		

## CorePro LED PLS

Max. lampnr. op MCB B type 10A – EM-voorschakelapparaat met compensatiecondensator.	-
Max. lampnr. op MCB B type 16 A – netvoeding	186
Max. lampnr. op MCB B type 16A – EM-voorschakelapparaat zonder compensatiecondensator.	569
Max. lampnr. op MCB B type 16 A – EM-voorschakelapparaat met compensatiecondensator.	-
Compatibiliteit met VSA	EM/netspanning

### Operationele temperatuur

T-behuizing maximaal (nom.)	50 °C
-----------------------------	-------

### Dimbaarheid en regelsystemen

Dimbaar	Nee
---------	-----

### Eigenschappen behuizing en afmetingen

Lampafwerking	Mat
Lampmateriaal	Kunststof
Productlengte	144 mm
Lampvorm	PL-S
Nettogewicht (per stuk)	0,043 kg

### Keurmerken en classificaties

Energie-efficiëntieklasse	E
---------------------------	---

Energiebesparend product	Ja
Keurmerken	Conform RoHS CE-markering KEMA Keur-certificaat
Energieverbruik kWh/1.000 uur	5 kWh
EPREL-registratienummer	1820623
CE-markering	Ja
Conform EU RoHS-richtlijn	Ja
Flikkerwaarde (PstLM)	1
Stroboscoopeffectwaarde (SVM)	0,4
Bereik omgevingstemperatuur	-20 tot +45 °C

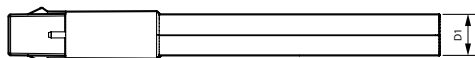
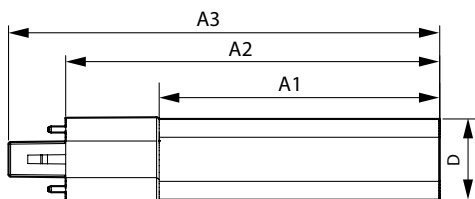
### Toepassingsomstandigheden

Draadloze technologie	Niet van toepassing
-----------------------	---------------------

### Productgegevens

Productnaam voor bestelling	CorePro LED PLS 5W 840 2P G23
Volledige productnaam	CorePro LED PLS 5W 840 2P G23
Full EOC	872016928660300
Bestelcode	8720169286603
Materiaalnr. (12NC)	929003756902
Lokale code	8720169286603
Numerator - Aantal per pak	1
EAN/UPC - product/behuizing	8720169286603
Numerator - Dozen per buitendoos	20
EAN/UPC - Case	8720169286610

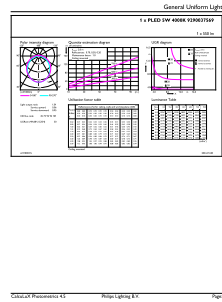
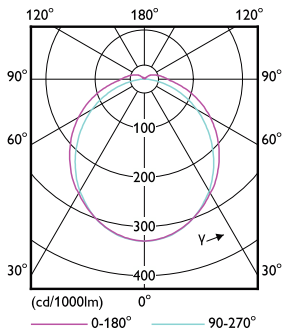
## Maatschets



Product	D1	D	A1	A2	A3
CorePro LED PLS 5W 840 2P G23	16 mm	31 mm	108 mm	144 mm	166 mm

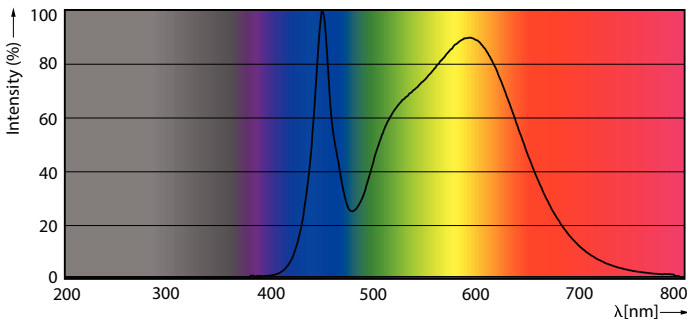
# CorePro LED PLS

## Fotometrische gegevens



Light Distribution Diagram - CorePro LED PLS 5W 840 2P G23

General uniform lighting - CorePro LED PLS 5W 840 2P G23

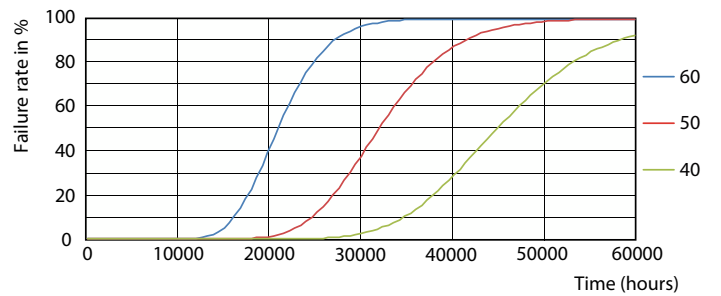


Spectral Power Distribution Colour - CorePro LED PLS 5W 840 2P G23

## Levensduur



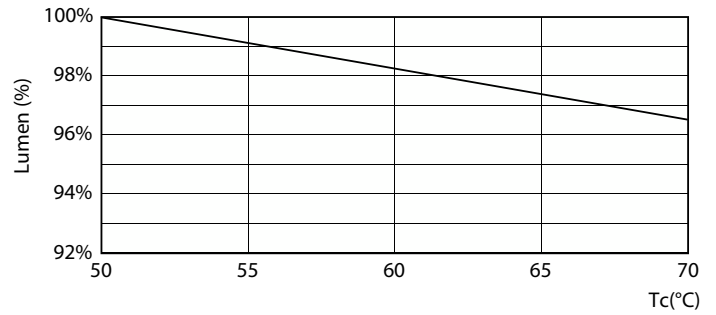
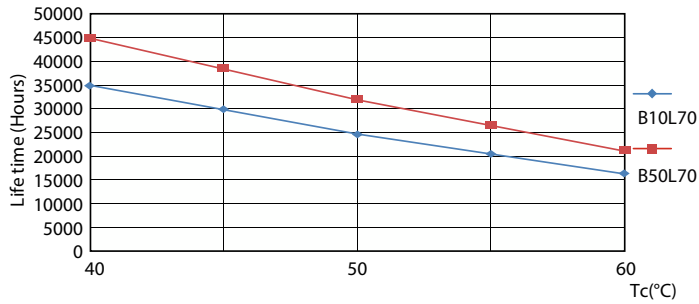
Life Expectancy Diagram



FailureRate

# CorePro LED PLS

## Levensduur



LifetimeVsTc

Lumen Maintenance Diagram - CorePro LED PLS 5W 840 2P G23



Lumen Maintenance Diagram - CorePro LED PLS 5W 840 2P G23

