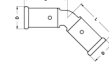


27PK-2626: Winkel 45° 26x26



Kommerzielle Informationen

PVDF-Pressfittings in Kombination mit Mehrschichtverbundrohren: ein völlig korrosionsfreies System. Die Kunststoffpressfittings werden im Spritzgussverfahren aus PVDF (Polyvinylidenfluorid) hergestellt.

- Äußerst druck- und temperaturbeständig
- Hervorragende mechanische Festigkeit
- Enorme Flexibilität: ermöglicht Biegung bis zu 10°
- Perfekt für Wasser und Lebensmittel geeignet
- Extrem hohe chemische und Korrosionsbeständigkeit
- Verlegung in Beton ist möglich ohne zusätzliche Schutzmaßnahmen

Grundmaße der Einheit

| | |
|--------------|----------|
| Höhe | 32 mm |
| Länge | 84 mm |
| Breite | 58 mm |
| Nettogewicht | 0,065 kg |

Zertifikate

ATG, QB (CSTBat), DVGW Wasser, ETA, KIWA, ÖVGW Wasser, SINTEF, WRAS, KOMO, STF, ÖN EN 21003-2/-3, GOST-R, ITC, TSU, AFNOR, PZH, ACS, DNV-GL, Aenor, Sans 21003, Kontrol Biro, RISE, EMI

Anwendungen

Trinkwasser, Heizung, Druckluft, Kühlung, Demineralisiertes Wasser, Sanitär

Lösungen

Gebäudeinstallation, Industrie, Tiefbau, Schiffbau

Technische Eigenschaften

| | | | |
|-----------------------------------|--|----------------------------------|---------------------|
| Werkstoff | Kunststoff | Rohraußendurchmesser Anschluss 1 | 26 Millimeter |
| Werkstoff des Anschlusses 1 | Polyvinylidenfluorid (PVDF) | Wanddicke Anschluss 1 | 0,95 Millimeter |
| Werkstoffgüte | Polyvinylidenfluorid (PVDF) | Rohraußendurchmesser Anschluss 2 | 26 Millimeter |
| Werkstoffgüte Anschluss 1 | Polyvinylidenfluorid (PVDF) (ungültig) | Wanddicke Anschluss 2 | 0,95 Millimeter |
| Oberflächenschutz Anschluss 1 | unbehandelt | Länge | 83,6 Millimeter |
| Oberflächenbehandlung Anschluss 1 | unbehandelt | Schlüsselweite | 0 Millimeter |
| Werkstoff des Anschlusses 2 | Polyvinylidenfluorid (PVDF) | Schlüsselweite Überwurfmutter | 0 Millimeter |
| Werkstoffgüte Anschluss 2 | Polyvinylidenfluorid (PVDF) (ungültig) | Mediumtemperatur (Dauerbetrieb) | -10 70 Grad Celsius |
| Oberflächenschutz Anschluss 2 | unbehandelt | Max. Arbeitsdruck bei 20 °C | 16 Bar |
| Oberflächenbehandlung Anschluss 2 | unbehandelt | Standard Dimension Ratio (SDR) | 0 |
| Form | Bogen | | |
| Reduzierend | ✘ | | |
| Exzentrisch | ✘ | | |
| Systemgebunden | ✓ | | |
| Anschluss 1 | Pressmuffe | | |
| Konturcode Verbindung 1 | TH/BE | | |
| Anschluss 2 | Pressmuffe | | |
| Konturcode Verbindung 2 | TH | | |
| Hauptfarbe Fitting | schwarz | | |
| Material Dichtung | Ethylen-Propylen-Dien-Kautschuk (EPDM) | | |
| Mit Stoßnocken | ✓ | | |
| Zugfest | ✘ | | |
| Mit thermischer Isolierung | ✘ | | |
| Ringsteifigkeitsklasse | sonstige | | |
| Mit Dichtungsmaterial | ✓ | | |
| Verschlossen | ✘ | | |
| Mit Entleerungsventil | ✘ | | |
| Mit Entlüfter | ✘ | | |
| FM-Prüfung | ✘ | | |
| LPCB-Prüfung | ✘ | | |
| ULC-Qualitätskennzeichen | ✘ | | |
| UL-Prüfung | ✘ | | |
| DIN-CERTCO-Zertifikat | ✘ | | |
| VdS-geprüft | ✘ | | |
| Mit TÜV-Zulassung | ✘ | | |
| DVGW-Siegel für Gas | ✘ | | |
| DVGW-Siegel für Wasser | ✓ | | |
| KIWA-Prüfsiegel | ✓ | | |
| Gastec QA Prüfung | ✘ | | |
| KOMO-Prüfsiegel | ✓ | | |
| Typenzulassung nach BBR/EKS | ✘ | | |