

# LISSÉ Waschtisch-Einhandbatterie mit erhöhtem Standfuß ohne Ablaufgarnitur - Light Gold gebürstet






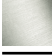

LISSÉ

33 537 845 Produktversion ab 03.05.2021



- Ausladung 215 mm
- starrer Auslauf
- runder luftangereicherter Strahl
- Armaturenhöhe 292 mm
- Höhe bis Luftsprudler 241 mm
- Bohrungsdurchmesser 35 mm
- 2x Druckschlauch M 8 x 1 eingeschraubt, dichtheitsgeprüft
- Durchfluss max. 5,7 l/min
- bleifrei
- Dieses Produkt leistet einen Beitrag zur Erfüllung der Vorgaben von nachhaltigen Gebäudezertifizierungen, z.B. LEED®, BREEAM®, DGNB

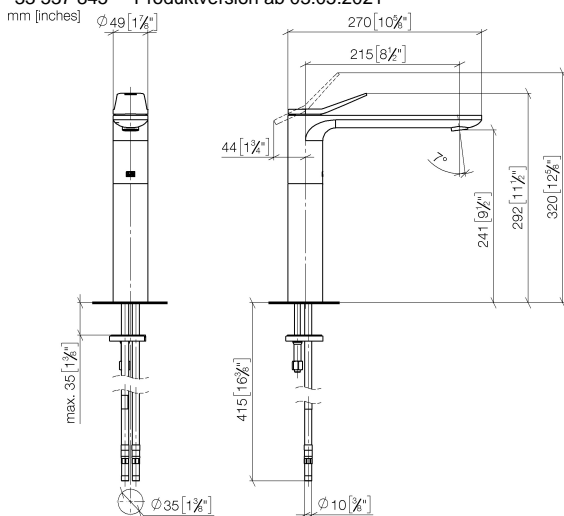
Für den Einsatz an Aufbau-Waschschüsseln.

	Light Gold gebürstet	33 537 845-27
	Chrom	33 537 845-00
	Platin gebürstet	33 537 845-06
	Dark Chrome	33 537 845-19
	Schwarz matt	33 537 845-33
	Chrom gebürstet	33 537 845-93
	Dark Platinum gebürstet	33 537 845-99

# LISSE Waschtisch-Einhandbatterie mit erhöhtem Standfuß ohne Ablaufgarnitur - Light Gold gebürstet

LISSE

33 537 845 Produktversion ab 03.05.2021



## Durchflussdiagramm



## Codes & Standards

DIN 4109

Executive Order  
no. 1007

ISO 3822

Ü-Zeichen



LISSE Waschtisch-Einhandbatterie mit erhöhtem Standfuß ohne Ablaufgarnitur  
- Light Gold gebürstet

---

LISSE

33 537 845 Produktversion ab 03.05.2021

Zertifikate

---

GDV\_0400

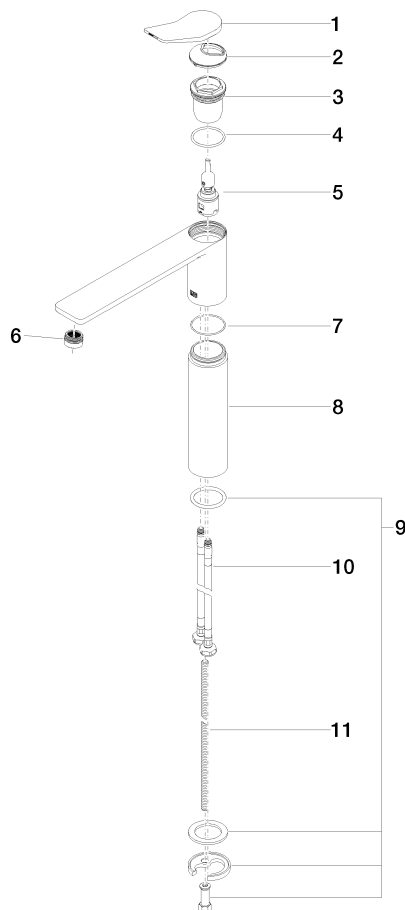
LGA\_29

# LISSE Waschtisch-Einhandbatterie mit erhöhtem Standfuß ohne Ablaufgarnitur - Light Gold gebürstet

LISSE

33 537 845 Produktversion ab 03.05.2021

Ersatzteile für die  
anderen  
Oberflächenvarianten  
finden Sie hier:  
Chrom



## Ersatzteilstückliste

Nr.	Artikelnummer	Benennung	Verbaumenge	Lieferzeit
8	09 28 22 306-27	Huelse	1,00	60
11	09 31 11 095 90	Befestigung Gewindebolzen M8 x 280 mm -	1,00	2
7	09 14 10 108 90	O-Ring EPDM 70 40 x 1,5 mm -	1,00	2
2	09 28 30 034 90	Rohr Ø 50 x 750 mm -	1,00	2
5	90 15 05 042 01 90	Kartusche mit Hebelverlängerung Ø 25 x 52 mm -	1,00	2
4	09 14 10 038 90	O-Ring EPDM 70 37,0 x 2,5 mm -	1,00	2
6	90 23 01 161 01-27	Luftsprudler M22x1-AG 5,7 l/min. - Light Gold gebürstet	1,00	30
9	04 30 11 038 75 90	Befestigung mit O-Ring Ø36 x 4 mm Ø 52 x 1,5 mm -	1,00	2
1	90 20 84 020 00-27	Griff Hebel 49 x 30 x 110 mm - Light Gold gebürstet	1,00	30
3	09 23 10 123 90	Kartusche Mutter Ø 44 x 46 mm -	1,00	2
10	04 30 04 101 00 90	Druckschlauch M8x1 x 3/8" x 600 mm -	2,00	2