

# Productinformatieblad

Specificaties



## Magelis GTU - Advanced touchscreen display - 7" - 800x480 - WVGA

HMIDT351

EAN Code: 3606480687280

**Prijs: 543,50 EUR**

### Hoofd

range of product	Harmony GTU
type aansluitklem	Aanraakscherm
product of component type	Geavanceerd aanraakschermpaneel
Us nominale voedingsspanning	12...24 V DC voeding
voedingsspanningsgrenzen	10,8...28,8 V
maximaal energieverbruik in W	6,5 W
inschakelstroom	30 A

### Complementair

touchscreen resolutie	1024 x 1024
pixelresolutie	800 x 480
afmeting display	7 inch
aspectverhouding	4:3
displaytype	Kleur TFT lcd
resolutie display	800 x 480 pixels WVGA
kleur display	262144 kleuren
levensduur achtergrondverlichting	50.000 uren
aanraakpaneel	Single-touch analoog resistief
type koeling	Natuurlijke convectie
installatietype	Installatie binnenshuis
afmetingen uitsnijding	190 (+ 1/- 0) x 135 (+ 1/- 0) mm
breedte	203,6 mm
hoogte	148,6 mm
diepte	67 mm
gewicht product	1,2 kg

### Omgeving

IP beschermingsgraad	Voorpaneel: IP66 Voorpaneel: IP67
NEMA beschermingsgraad	NEMA 4X voorpaneel

De weergegeven prijs is de adviesprijs in euro excl. BTW. Deze kan onderhevig zijn aan korting. Neem contact op met uw lokale distributeur of detailhandel voor de daadwerkelijke prijs

<b>normen</b>	UL 508 ANSI/ISA 12-12-01 Klasse I afdeling 2 CSA C22.2 Nr 213 CSA C22.2 Nr. 142 IEC 61132-2
<b>productcertificaten</b>	CULus RCM CE KC UKCA UKEX
<b>omgevingsluchttemperatuur voor werking</b>	0...60 °C In overeenstemming met IEC 61131-2
<b>omgevingsluchttemperatuur voor opslag</b>	-20...60 °C
<b>relatieve vochtigheid</b>	10...90 % niet-condenserend
<b>bedrijfshoogte</b>	2000 m
<b>trillingsweerstand</b>	3,5 mm constante amplitude (f = 5...9 Hz) In overeenstemming met IEC 61131-2 9,8 m/s <sup>2</sup> (f = 9...150 Hz) In overeenstemming met IEC 61131-2
<b>schokbestendigheid</b>	147 m/s <sup>2</sup> In overeenstemming met IEC 61131-2
<b>elektromagnetische compatibiliteit</b>	Elektrostatische ontlading immuniteitstest niveau 3 In overeenstemming met IEC 61000-4-2

## Verpakkingseenheid

<b>Eenheidstype van verpakking 1</b>	PCE
<b>Aantal eenheden in verpakking 1</b>	1
<b>verpakking 1 hoogte</b>	14,000 cm
<b>verpakking 1 breedte</b>	21,500 cm
<b>verpakking 1 lengte</b>	26,500 cm
<b>verpakking_1_gewicht</b>	1,547 kg
<b>Eenheidstype van verpakking 2</b>	S04
<b>Aantal eenheden in verpakking 2</b>	4
<b>verpakking 2 hoogte</b>	30,000 cm
<b>verpakking 2 breedte</b>	40,000 cm
<b>verpakking 2 lengte</b>	60,000 cm
<b>verpakking 2 gewicht</b>	7,338 kg
<b>Eenheidstype van verpakking 3</b>	P06
<b>Aantal eenheden in verpakking 3</b>	16
<b>verpakking_3_hoogte</b>	75,000 cm
<b>verpakking 3 breedte</b>	60,000 cm
<b>verpakking 3 lengte</b>	80,000 cm
<b>verpakking 3 gewicht</b>	39,352 kg

## contractuele waarborg

<b>Garantie (in maanden)</b>	18
------------------------------	----

Schneider Electric wil tegen 2050 de Net Zero-status hebben bereikt via partnerschappen in de toeleveringsketen, materialen met een lagere impact en circulariteit via onze doorlopende campagne "Use Better, Use Longer, Use Again" om de levensduur van producten en de recycleerbaarheid te verlengen.

[Uitleg van Environmental Data >](#)

[Hoe evalueren we de duurzaamheid van producten? >](#)

### Milieuoetafdruk

Totale levenscyclus ecologische voetafdruk	337 kg CO2 eq.
Koolstofvoetafdruk van de fabricagefase [A1–A3]	70 kg CO2 eq.
Koolstofvoetafdruk van de distributiefase [A4]	0.4 kg CO2 eq.
Koolstofvoetafdruk van de installatiefase [A5]	0.4 kg CO2 eq.
Koolstofvoetafdruk van de gebruiksfase [B2, B3, B4, B6]	265 kg CO2 eq.
Koolstofvoetafdruk van de einde-levensfase [C1–C4]	1 kg CO2 eq.
Milieu Profiel	<a href="#">Milieuprofiel van het product</a>

## Use Better

### Materialen en verpakking

F-gasvrij	Only air and vacuum used for insulation / breaking, no F-gas including SF6
Pakket met gerecycleerd karton	Ja
Verpakkingen zonder kunststof	Nee
SCIP-nummer	Bec78d47-e62d-44d7-8e6f-c4f5bb86ee60
RoHS-richtlijn van de EU	<a href="#">Conform door vrijstelling</a>
REACH-verordening	<a href="#">Referentie bevat zorgwekkende stoffen (SVHC) boven drempelwaarde</a>
Halogeenvrije status	Het product bevat halogeen boven de drempelwaarden
PVC-vrij	Nee
Siliconenvrij	Nee

## Use Longer

### Levensduurverlenging

Reparatie	Nee
-----------	-----

## Use Again

### Herverpakken en herfabriceren

Percentage mogelijke recycleerbaarheid	56
Circulair Profiel	<a href="#">Informatie over einde levensduur</a>
Terugname	Ja

WEEE-label

Het product moet op markten van de Europese Unie worden afgevoerd volgens specifieke afvalinzamelingsregels en mag nooit in een gewone vuilnisbak terechtkomen.

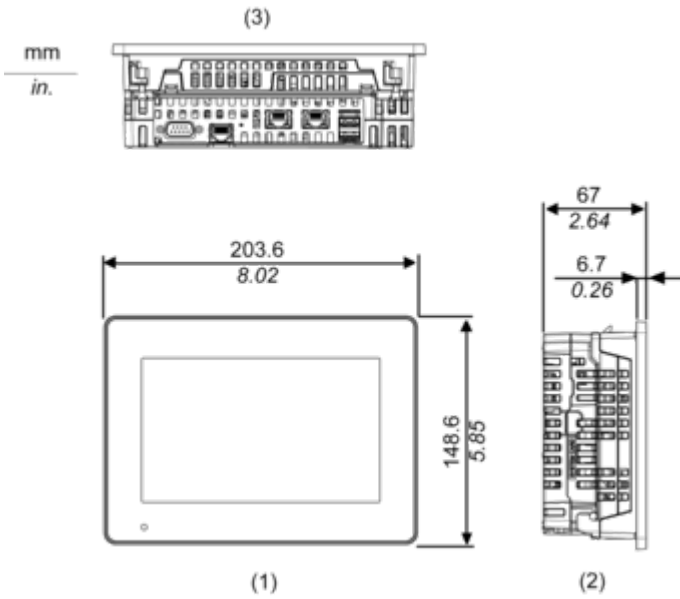
---

Dimensions Drawings

External Dimensions

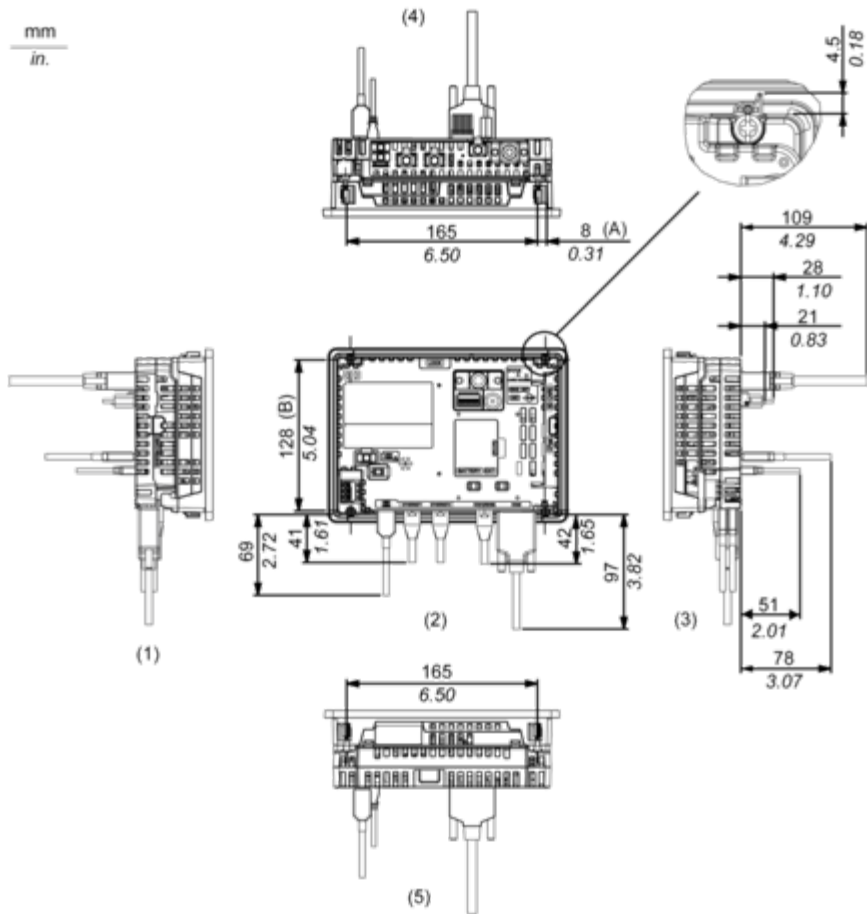
---

Display Unit with Box Module



- 1 Front
- 2 Left
- 3 Bottom

Installation with Installation Fasteners and Dimensions with Cables



(A) Rotation area of the fastener

(B) Pitch of the center of installation fastner screws

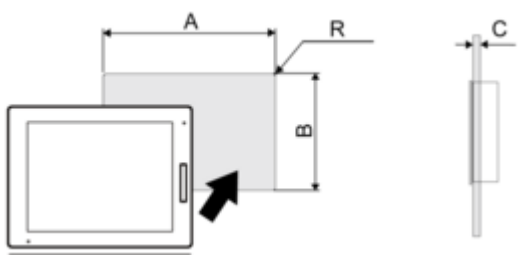
- 1 Right
- 2 Front
- 3 Left
- 4 Bottom
- 5 Top

Mounting and Clearance

Mounting

---

Panel Cut Dimensions



Dimensions in mm

A	B	C	R
190 (+1/-0)	135 (+1/-0)	1.6...5	3 max.

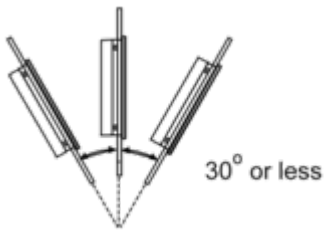
Dimensions in in.

A	B	C	R
7.48 (+0.04/-0)	5.31 (+0.04/-0)	0.06...0.2	0.12 max.

## Installation Requirements

---

### Mounting Angle



When installing this product in a slanted position with an incline more than 30°, the ambient temperature must not exceed 40 °C (104 °F). You may need to use forced air cooling (fan, A/C) to ensure the ambient operating temperature is 40 °C or less (104 °F or less).

Clearance

---

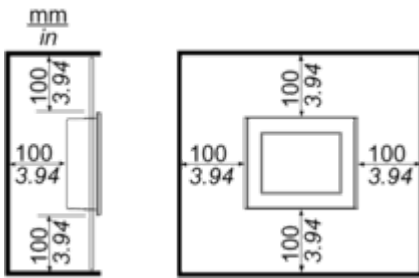


Image of product / Alternate images

Alternative

---

