

Inhaltsverzeichnis

Produkt	Artikelnummer	EAN
Weichlötgerät ROTHERM 2000,bis 54mm,230V	36700	4004625367001

Stammdaten

Bezeichnung Variante	Weichlötgerät ROTHERM 2000,bis 54mm,230V
Artikelnummer	36700
EAN/GTIN	4004625367001
Artikeltyp	Artikel
RO Produktbereich	Installation
RO Produktlinie	Löten und Schweißen
RO Produktgruppe	Elektro Weichlöten
Nettogewicht	13,600 kg
Bruttogewicht	13,600 kg
Länge	49,000 cm
Breite	31,000 cm
Höhe	30,000 cm
Versandgewicht	13,600 kg
Verpackung Länge	49,000 cm
Verpackung Breite	31,000 cm
Verpackung Höhe	30,000 cm
Verpackungsvolumen	45,570 cm ³
Ursprungsland	DE - Deutschland
Ursprungsregion	Hessen
Zolltarifnummer	85151990
Artikelbesonderheit	Kernsortiment
Produkt Hierarchie	Rotherm 2000 (unverpackt)
Materialgruppe	Rabattgruppe 3
Rabattgruppe 2023	A
Produktgruppe	Löt-, Schweißtechnik
Warengruppe	Löten & Schweißen
Lieferzeit in Arbeitstagen	1
RO SERVICE+	Nein
Gültig ab	2025-01-01
Gültig bis	2025-12-31
Mengeneinheit/Bestelleinheit	Stück
Basis-Mengeneinheit/Inhaltseinheit	Stück
Mindestbestellmengenvielfaches	1
Höchstmenge	keine Höchstmenge
Verpackungsmenge	1
Mindestmenge	1

Stammdaten

EAR-Nummer	68332062
REACH-Konformität	enthält besorgniserregende Substanz in einer Konzentration von mehr als 0,1 Massenprozent
REACH Prüfung Datum	2021-10-01
WEEE / ElektroG	Ja
RoHS Kennzeichnung	RoHS anwendbar
CE-Kennzeichnung	Ja
Sicherheitsdatenblätter	Nein
Stoffe	CAS Nummer: 7439-92-1
ECHA-Kandidatenliste	Ja

Technische Daten

Eingangsleistung	2.000 – 2.000 W
Frequenz	50 – 60 Hz
Spannung	230 V
Durchmesser	6 – 54 mm
Arbeitsbereich Durchmesser Zoll	1/4 – 2.1/8 Zoll
Arbeitsbereich Durchmesser mm	6 - 54 mm
Arbeitsbereich Temperatur	450 – 450 °C
Netzstecker Typ	Stecker-Typ C (CEE 7/16)
Kabellänge	2 m
Arbeitsbereich Lötpistolenkabel	4 m
eClass Code	21080109
Klassencode ECLASS	ADH310
SCIP Nummer	cae2c20f-6341-4c35-8780-0611750b95f9
Batteriegesez betroffen	Nein
CE-Kennzeichnung	Ja
EAR-Nummer	68332062
Batteriegesez gemeldet	Ja
Sicherheitsdatenblätter	Nein
Stoffe	CAS Nummer: 7439-92-1
ECHA-Kandidatenliste	Ja
WEEE / ElektroG	Ja
Batteriekennzeichen	Ja
vorgezogener Recyclingbeitrag (VRB) / (VRG)	Ja

Marketing

Neutrale Bezeichnung	Elektro-Weichlötgerät
Anwendungsvorteile	<ul style="list-style-type: none"> • Löten ohne offene Flamme • Großer Arbeitsradius mit 4 m Lötpistolenkabel und 2 m Stromkabel, auch für Arbeiten unterhalb von Decken • Komfortables Transportieren und Arbeiten • Hohe Leistung, kurze Lötzeiten • Automatisches Abschalten bei Überlastung • Keine Überhitzung der Griffschalen • Beschaffung und Transport von Gasflaschen entfallen • Entspricht den Transportbestimmungen • Schnelle Geräteamortisation • Netzkontrolllampe (rot) und Arbeitskontrolllampe (grün), • Geräteabsicherung von außen zugänglich
Einsatzbereich	Für Weichlötarbeiten bis Rohr-Ø 54 mm, besonders geeignet für Arbeiten in brandgefährdeten Räumen und in der Altbausanierung.
Produktbeschreibung	Elektro-Lötgerät für Weichlötarbeiten bis Rohr-Ø 54 mm
Marketingtext	Das Elektro-Weichlötgerät ROTHERM 2000 ist ideal zum Weichlöten von Kupferrohren mit einem Durchmesser von 6-54 mm (1/4-2.18 Zoll) bestens geeignet. Der ROTHERM 2000 bietet sicheres und zeitsparendes Weichlöten ohne Flamme, was ihn besonders für Reparaturen- und Umbauarbeiten in brandgefährdeten Räumen oder Wohnungen und in der Altbausanierung macht.
Lieferumfang	ROTHERM 2000 Weichlötgerät, 230 V Handgriff ROSOL 3 Fittingslötpaste Fittingslot 3 ROVLIES Cu-Innenbürsten Bedienungsanleitung Stahlblechkasten

ETIM 8.0

Gewicht	13.600 g
Spannung	230 V
Anheizzeit	35 s
Max. Lötspitzentemperatur	450 °C
Lötspitzenform	PLCC-Form
Lötspitze auswechselbar	Yes
Lötspitzendurchmesser	5 mm
Ausführung Lötspitze	sonstige
Antistatische Ausführung	No
Nennleistung	2.000 - 2.000 W
Ausrichtung Lötspitze	gerade

ETIM 8.0

Mit Objektbeleuchtung	No
ETIM 8 Code	EC002238
ETIM 8 Klassenname	Lötpistole

ETIM 9.0

Gewicht	13.600 g
Anheizzeit	35 s
Lötspitzenform	sonstige
Lötspitzendurchmesser	5 mm
Ausführung Lötspitze	sonstige
Nennleistung	2.000 - 2.000 W
Spannung	230 V
Antistatische Ausführung	No
Max. Lötspitzentemperatur	450 °C
Lötspitze auswechselbar	Yes
Ausrichtung Lötspitze	gerade
Mit Objektbeleuchtung	No
ETIM 9 Code	EC002238
ETIM 9 Klassenname	Lötpistole

ETIM 10.0

ETIM 10 Klassenname	Lötpistole
ETIM 10 Code	EC002238
Gewicht	13.600 g
Anheizzeit	35 s
Lötspitzenform	sonstige
Lötspitzendurchmesser	5 mm
Ausführung Lötspitze	sonstige
Nennleistung	2.000 - 2.000 W
Spannung	230 V
Max. Lötspitzentemperatur	450 °C
Lötspitze auswechselbar	Yes
Antistatische Ausführung	No
Ausrichtung Lötspitze	gerade
Mit Objektbeleuchtung	No

Medien

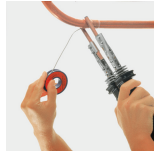
Hauptbild



MamfileID: 29461

2662_rotherm_2000_electro_welder_220v_2000w_36700_main_image_3101.tiff

Anwendungsbild



MamfileID: 29460

2661_rotherm_2000_electro_welder_220v_2000w_36700_action_image_1623.tiff