



MASTER LEDtube Mains T5



MAS LEDtube 1200mm HE 16.5W 840 T5 EU

MASTER, LEDtube, T5, Netspanning, 1200 mm, 16.5 W, 28W TL5 HE, 4000 K, 2500 lm, CRI 80, 60000 hr

De nieuwe Philips MASTER LEDtube Mains T5 zorgt voor eenvoud in je verlichtingsproject. Je hoeft geen aandacht meer te schenken aan de drivertechnologie. Dankzij een uniek ontwerp laat de Philips MASTER LEDtube Mains T5 zich installeren in armaturen die werken op een netspanningsaansluiting. Dus eenvoudig in te passen! De veilige, betrouwbare en gemakkelijk te installeren Philips MASTER LEDtube Mains T5 is het perfecte alternatief voor standaard fluorescentiebuizen en biedt hoge energiebesparingen en lagere onderhoudskosten.

Product gegevens

| Algemene informatie | |
|--------------------------------|-----------|
| Lampvoet | G5 |
| Nominale levensduur | 60.000 hr |
| Schakelcyclus | 200.000 |
| Lamptype | LEDtube |
| Meetreferentie van lichtstroom | Sphere |
| Garantieperiode | 5 jaar |

| Gegevens lichttechniek | |
|---------------------------------------|--------------------|
| Kleurcode | 840 [CCT of 4000K] |
| Bundelhoek (nom.) | 200 graden |
| Lichtstroom | 2.500 lm |
| Kleuraanduiding | Koel wit (CW) |
| Gecorreleerde kleurtemperatuur (nom.) | 4000 K |

| | |
|--|----------|
| Lichtrendement (gespec.) (nom.) | 151 lm/W |
| Kleurconsistentie | <6 |
| Kleurweergave-index (CRI) | 80 |
| LLMF bij einde nominale levensduur (nom.) | 70 % |
| Photobiological safety according to EN 62471 | RG0 |

| Bedrijfs- en elektrische gegevens | |
|-----------------------------------|--------------|
| Ingangsfrequentie | 50 to 60 Hz |
| Ingangsfrequentie | 50 tot 60 Hz |
| Energieverbruik | 16,5 W |
| Lampstroom (nom.) | 85 mA |
| Opstarttijd (nom.) | 0,5 s |
| Opwarmtijd tot 60% licht | 0,5 s |
| Arbeidsfactor | 0,9 |

MASTER LEDtube Mains T5

| | |
|--|-------------|
| Spanning (nom.) | 220-240 V |
| LED alternative to fluorescent lamp power | 28W TL5 HE |
| Aanloopstroom op netspanning | 7 |
| Max. lampnr. op MCB B type 10 A - netvoeding | 76 |
| Max. lampnr. op MCB B type 10A – EM-voorschakelapparaat zonder compensatiecondensator. | - |
| Max. lampnr. op MCB B type 10A – EM-voorschakelapparaat met compensatiecondensator. | - |
| Max. lampnr. op MCB B type 16 A - netvoeding | 121 |
| Max. lampnr. op MCB B type 16A – EM-voorschakelapparaat zonder compensatiecondensator. | - |
| Max. lampnr. op MCB B type 16A – EM-voorschakelapparaat met compensatiecondensator. | - |
| Compatibiliteit met VSA | Netspanning |

Operationele temperatuur

| | |
|-----------------------------|-------|
| T-behuizing maximaal (nom.) | 55 °C |
|-----------------------------|-------|

Dimbaarheid en regelsystemen

| | |
|---------|-----|
| Dimbaar | Nee |
|---------|-----|

Eigenschappen behuizing en afmetingen

| | |
|-------------------------|----------|
| Lampafwerking | Mat |
| Lampmateriaal | Glas |
| Productlengte | 1.200 mm |
| Lampvorm | T5 |
| Nettogewicht (per stuk) | 0,215 kg |

Keurmerken en classificaties

| | |
|---------------------------|---|
| Energie-efficiëntieklasse | D |
|---------------------------|---|

| | |
|-------------------------------|--|
| Energiebesparend product | Ja |
| Keurmerken | Conform RoHS CE-markering KEMA Keur-certificaat |
| Energieverbruik kWh/1.000 uur | 17 kWh |
| EPREL-registratienummer | 1476407 |
| CE-markering | Ja |
| Conform EU RoHS-richtlijn | Ja |
| Flikkerwaarde (PstLM) | 1 |
| Stroboscoopeffectwaarde (SVM) | 0,4 |
| Bereik omgevingstemperatuur | -20 tot +45 °C |

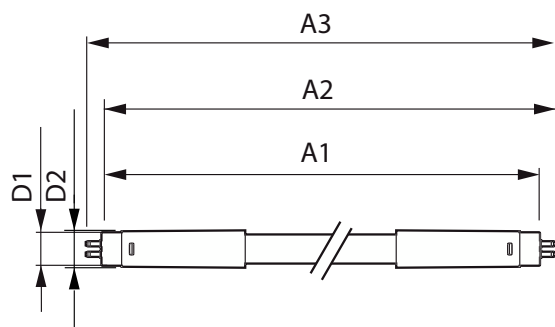
Toepassingsomstandigheden

| | |
|-----------------------|---------------------|
| Draadloze technologie | Niet van toepassing |
|-----------------------|---------------------|

Productgegevens

| | |
|----------------------------------|--|
| Productnaam voor bestelling | MAS LEDtube 1200mm HE 16.5W 840 T5 EU |
| Volledige productnaam | MAS LEDtube 1200mm HE 16.5W 840 T5 EU |
| Full EOC | 871951433433500 |
| Bestelcode | 8719514334335 |
| Materiaalnr. (12NC) | 929003044502 |
| Lokale code | 33433500 |
| Numerator - Aantal per pak | 1 |
| EAN/UPC - product/behuizing | 8719514334335 |
| Numerator - Dozen per buitendoos | 10 |
| EAN/UPC - Case | 8719514334342 |

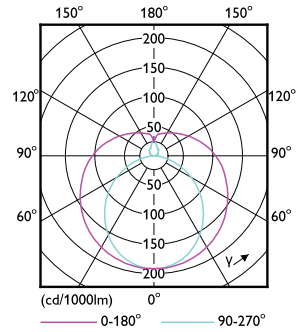
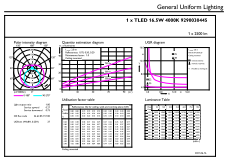
Maatschets



| Product | D1 | D2 | A1 | A2 | A3 |
|--|---------|-------|----------|------------|------------|
| MAS LEDtube 1200mm HE 16.5W 840 T5 EU | 15,7 mm | 19 mm | 1.149 mm | 1.156,1 mm | 1.163,2 mm |

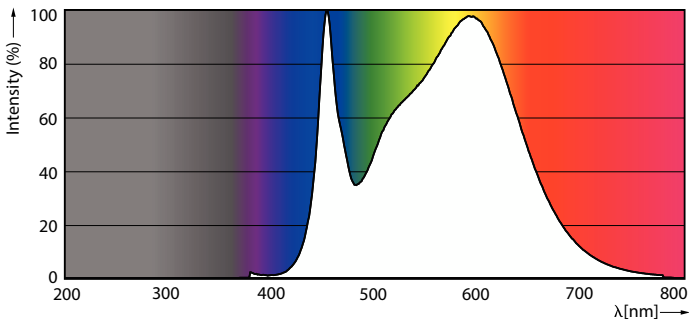
MASTER LEDtube Mains T5

Fotometrische gegevens



General uniform lighting - MAS LEDtube 1200mm HE 16.5W 840 T5 EU

Light Distribution Diagram - MAS LEDtube 1200mm HE 16.5W 840 T5 EU

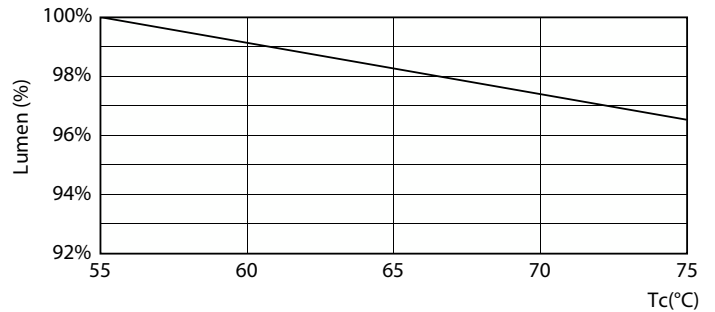


Spectral Power Distribution Colour - MAS LEDtube 1200mm HE 16.5W 840 T5 EU

Levensduur



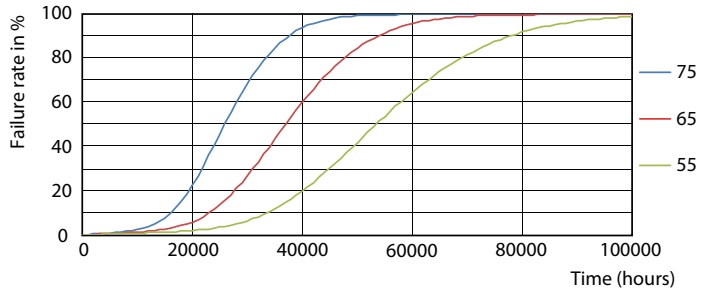
Life Expectancy Diagram



Lumen Maintenance Diagram - MAS LEDtube 1200mm HE 16.5W 840 T5 EU

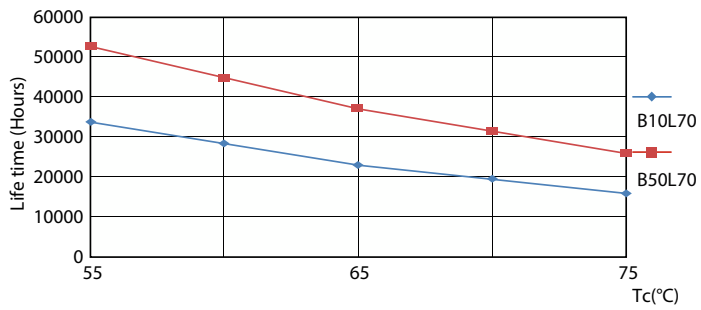
MASTER LEDtube Mains T5

Levensduur



FailureRate

Lumen Maintenance Diagram - MAS LEDtube 1200mm HE 16.5W 840 T5 EU



LifetimeVsTc

