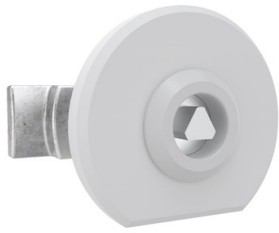


Productinformatieblad

Specificaties



PrismaSeT XL, Slot inzetstuk, Driehoek, 8mm

ABWRY03101

EAN Code: 4015153850675

Prijs: 49,00 EUR

Hoofd

range	PrismaSeT
product or component type	Vergrendelingsmodule
categorie toebehoren	Vergrendeling toebehoren
bereik compatibiliteit	PrismaSeT XL

Complementair

mounting support	Hendel
beschrijving behuizing/ cel	Aan de wand gemonteerde kast depth: 210 mm Kast voor plaatsing op de vloer depth: 210 mm
type slot	Slot 8 mm, driehoekig inzetstuk
height	5 mm
width	10 mm
depth	5 mm
net weight	114 g
colour	Grijs (RAL 9007)

Verpakkingseenheid

Unit Type of Package 1	PCE
Number of Units in Package 1	1
Package 1 Height	15 cm
Package 1 Width	10 cm
Package 1 Length	4 cm
Package 1 Weight	120 g
Unit Type of Package 2	S01
Number of Units in Package 2	15
Package 2 Height	15 cm
Package 2 Width	15 cm
Package 2 Length	40 cm
Package 2 Weight	2,05 kg
Unit Type of Package 3	P12
Number of Units in Package 3	480
Package 3 Height	45 cm

De weergegeven prijs is de adviesprijs in euro excl. BTW. Deze kan onderhevig zijn aan korting. Neem contact op met uw lokale distributeur of detailhandel voor de daadwerkelijke prijs

Package 3 Width	80 cm
Package 3 Length	120 cm
Package 3 Weight	77,6 kg

Environmental Data

Schneider Electric wil tegen 2050 de Net Zero-status hebben bereikt via partnerschappen in de toeleveringsketen, materialen met een lagere impact en circulariteit via onze doorlopende campagne "Use Better, Use Longer, Use Again" om de levensduur van producten en de recycleerbaarheid te verlengen.

[Uitleg van Environmental Data](#) >

[Hoe evalueren we de duurzaamheid van producten?](#) >

Use Better

 Materialen en verpakking	
Pakket met gerecycleerd karton	Nee
Verpakkingen zonder kunststof	Nee
EU-richtlijn RoHS	Voldoet pro-actief (Product valt niet onder de EU RoHS juridische scope)
SCIP-nummer	90215406-b6bf-44f8-b463-8540d32a6f6b
REACH-regelgeving	REACH-verklaring

Use Again

 Herverpakken en herfabriceren	
Circulair Profiel	Geen specifieke recycling vereist
Terugname	No