



MASTER LEDtube Mains T5



MAS LEDtube 900mm HE 11.5W 840 T5 EU

MASTER, LEDtube, T5, Netspanning, 900 mm, 11.5 W, 21W TL5 HE, 4000 K, 1700 lm, CRI 80, 60000 hr

De nieuwe Philips MASTER LEDtube Mains T5 zorgt voor eenvoud in je verlichtingsproject. Je hoeft geen aandacht meer te schenken aan de drivertechnologie. Dankzij een uniek ontwerp laat de Philips MASTER LEDtube Mains T5 zich installeren in armaturen die werken op een netspanningsaansluiting. Dus eenvoudig in te passen! De veilige, betrouwbare en gemakkelijk te installeren Philips MASTER LEDtube Mains T5 is het perfecte alternatief voor standaard fluorescentiebuizen en biedt hoge energiebesparingen en lagere onderhoudskosten.

Product gegevens

Algemene informatie	
Lampvoet	G5
Nominale levensduur	60.000 hr
Schakelcyclus	200.000
Lamptype	LEDtube
Meetreferentie van lichtstroom	Sphere
Garantieperiode	5 jaar

Gegevens lichttechniek	
Kleurcode	840 [CCT of 4000K]
Bundelhoek (nom.)	200 graden
Lichtstroom	1.700 lm
Kleuraanduiding	Koel wit (CW)
Gecorrleerde kleurtemperatuur (nom.)	4000 K

Lichtrendement (gespec.) (nom.)	147 lm/W
Kleurconsistentie	<6
Kleurweergave-index (CRI)	80
LLMF bij einde nominale levensduur (nom.)	70 %
Photobiological safety according to EN 62471	RG0

Bedrijfs- en elektrische gegevens

Ingangsfrequentie	50 to 60 Hz
Ingangsfrequentie	50 tot 60 Hz
Energieverbruik	11,5 W
Lampstroom (max.)	57 mA
Lampstroom (min.)	57 mA
Opstarttijd (nom.)	0,5 s
Opwarmtijd tot 60% licht	0,5 s

MASTER LEDtube Mains T5

Arbeidsfactor	0.9
Spanning (nom.)	220-240 V
LED alternative to fluorescent lamp power	21W TL5 HE
Aanloopstroom op netspanning	7
Max. lampnr. op MCB B type 10 A - netvoeding	110
Max. lampnr. op MCB B type 10A – EM-voorschakelapparaat zonder compensatiecondensator.	-
Max. lampnr. op MCB B type 10A – EM-voorschakelapparaat met compensatiecondensator.	-
Max. lampnr. op MCB B type 16 A - netvoeding	175
Max. lampnr. op MCB B type 16A – EM-voorschakelapparaat zonder compensatiecondensator.	-
Max. lampnr. op MCB B type 16 A – EM-voorschakelapparaat met compensatiecondensator.	-
Compatibiliteit met VSA	Netspanning

Operationele temperatuur

T-behuizing maximaal (nom.)	45 °C
-----------------------------	-------

Dimbaarheid en regelsystemen

Dimbaar	Nee
---------	-----

Eigenschappen behuizing en afmetingen

Lampafwerking	Mat
Lampmateriaal	Glas
Productlengte	900 mm
Lampvorm	T5
Nettogewicht (per stuk)	0,112 kg

Keurmerken en classificaties

Energie-efficiëntieklasse	D
Energiebesparend product	Ja
Keurmerken	Conform RoHS
Energieverbruik kWh/1.000 uur	12 kWh
EPREL-registratienummer	1587456
CE-markering	Ja
Conform EU RoHS-richtlijn	Ja
Flikkerwaarde (PstLM)	1
Stroboscoopeffectwaarde (SVM)	0,4
Bereik omgevingstemperatuur	-20 tot +45 °C

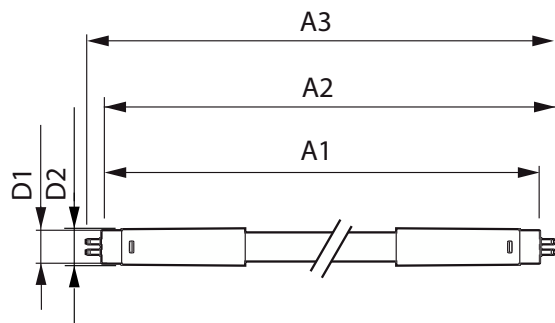
Toepassingsomstandigheden

Draadloze technologie	Niet van toepassing
-----------------------	---------------------

Productgegevens

Productnaam voor bestelling	MAS LEDtube 900mm HE 11.5W 840 T5 EU
Volledige productnaam	MAS LEDtube 900mm HE 11.5W 840 T5 EU
Full EOC	872016927064000
Bestelcode	8720169270640
Materiaalnr. (12NC)	929003734102
Lokale code	8720169270640
Numerator - Aantal per pak	1
EAN/UPC - product/behuizing	8720169270640
Numerator - Dozen per buitendoos	10
EAN/UPC - Case	8720169270657

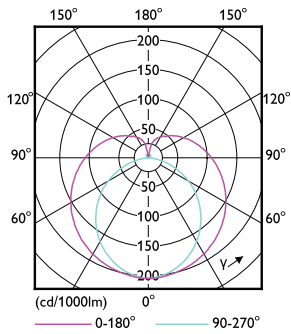
Maatschets



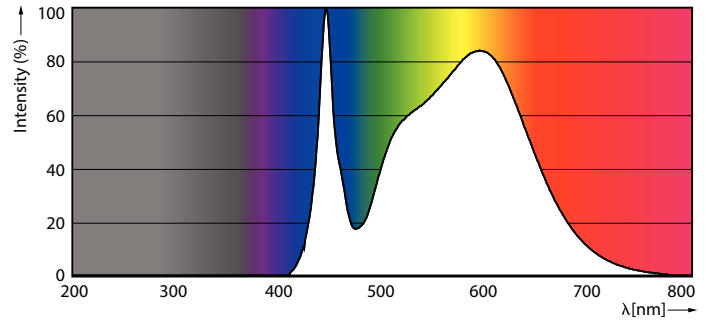
Product	D1	D2	A1	A2	A3
MAS LEDtube 900mm HE 11.5W 840 T5 EU	15,7 mm	19 mm	849 mm	856,1 mm	863,2 mm

MASTER LEDtube Mains T5

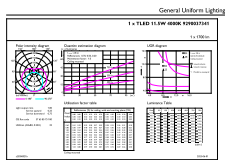
Fotometrische gegevens



Light Distribution Diagram - MAS LEDtube 900mm HE 11.5W 840 T5 EU



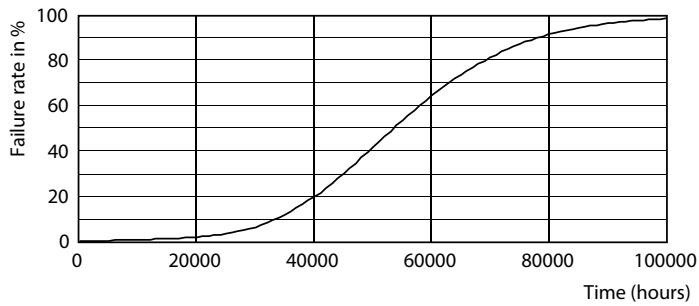
Spectral Power Distribution Colour - MAS LEDtube 900mm HE 11.5W 840 T5 EU



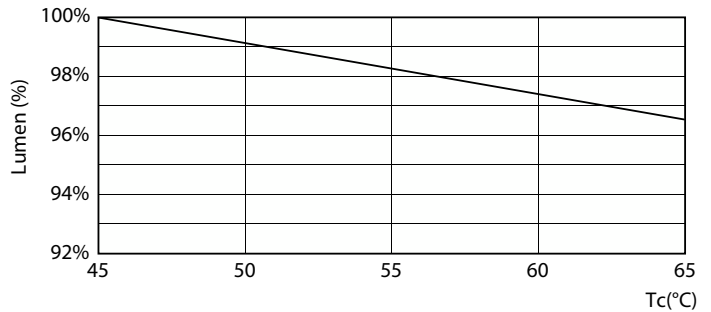
General uniform lighting - MAS LEDtube 900mm HE 11.5W 840 T5 EU

General uniform lighting - MAS LEDtube 900mm HE 11.5W 840 T5 EU

Levensduur



Life Expectancy Diagram



Lumen Maintenance Diagram - MAS LEDtube 900mm HE 11.5W 840 T5 EU

MASTER LEDtube Mains T5

Levensduur



FailureRate

LifetimeVsTc



Lumen Maintenance Diagram - MAS LEDtube 900mm HE 11.5W 840 T5 EU

