



MASTER LED-buis InstantFit HF T5



MAS LEDtube HF 600mm HO 10.5W 840 T5

MASTER, LEDtube, T5, HF, 600 mm, 10.5 W, 24W TL5 HO, 4000 K, 1600 lm, CRI 80, 60000 hr

De Philips MASTER LEDtube integreert een LED-lichtbron in de vorm van een traditionele fluorescentielamp. Het unieke ontwerp creëert een perfect uniforme visuele verschijning die niet onderscheiden kan worden van een traditionele fluorescentielamp. Deze T5-buizen zijn de ideale oplossing voor krachtige prestaties en zijn ontworpen voor dagelijkse omstandigheden. Ongeëvenaarde besparingen dankzij het lage energieverbruik en een uiterst lange levensduur zorgen ervoor dat deze T5 LEDtubes geschikt zijn voor elke veeleisende toepassing.

Product gegevens

Algemene informatie	
Lampvoet	G5
Nominale levensduur	60.000 hr
Schakelcyclus	50.000
Lamptype	LEDtube
Meetreferentie van lichtstroom	Sphere
Garantieperiode	5 jaar
Gegevens lichttechniek	
Kleurcode	840 [CCT of 4000K]
Bundelhoek (nom.)	200 graden
Lichtstroom	1.600 lm
Kleuraanduiding	Koel wit (CW)
Gecorreleerde kleurtemperatuur (nom.)	4000 K

Lichtrendement (gespec.) (nom.)	152 lm/W
Kleurconsistentie	<6
Kleurweergave-index (CRI)	80
LLMF bij einde nominale levensduur (nom.)	70 %
Photobiological safety according to EN 62471	RGO

Bedrijfs- en elektrische gegevens

Ingangsfrequentie	10K to 120K Hz
Ingangsfrequentie	10 K tot 120 K Hz
Energieverbruik	10,5 W
Lampstroom (max.)	350 mA
Lampstroom (min.)	80 mA
Opstarttijd (nom.)	0,5 s
Opwarmtijd tot 60% licht	0,5 s

MASTER LED-buis InstantFit HF T5

Arbeidsfactor	0.9
Spanning (nom.)	30-120 V
LED alternative to fluorescent lamp power	24W TL5 HO
Aanloopstroom op netspanning	-
Max. lampnr. op MCB B type 10 A - netvoeding	-
Max. lampnr. op MCB B type 10A – EM-voorschakelapparaat zonder compensatiecondensator.	-
Max. lampnr. op MCB B type 10A – EM-voorschakelapparaat met compensatiecondensator.	-
Max. lampnr. op MCB B type 16 A - netvoeding	-
Max. lampnr. op MCB B type 16A – EM-voorschakelapparaat zonder compensatiecondensator.	-
Max. lampnr. op MCB B type 16A – EM-voorschakelapparaat met compensatiecondensator.	-
Compatibiliteit met VSA	HF

Operationele temperatuur

T-behuizing maximaal (nom.)	55 °C
-----------------------------	-------

Dimbaarheid en regelsystemen

Dimbaar	Ja - Controleer de compatibiliteit van het VSA
---------	--

Eigenschappen behuizing en afmetingen

Lampafwerking	Mat
Lampmateriaal	Glas
Productlengte	600 mm
Lampvorm	T5

Nettogewicht (per stuk)	0,085 kg
-------------------------	----------

Keurmerken en classificaties

Energie-efficiëntieklasse	D
Energiebesparend product	Ja
Keurmerken	Conform RoHS KEMA Keurcertificaat
Energieverbruik kWh/1.000 uur	11 kWh
EPREL-registratienummer	1407658
CE-markering	Ja
Conform EU RoHS-richtlijn	Ja
Bereik omgevingstemperatuur	-20 °C t/m 45 °C

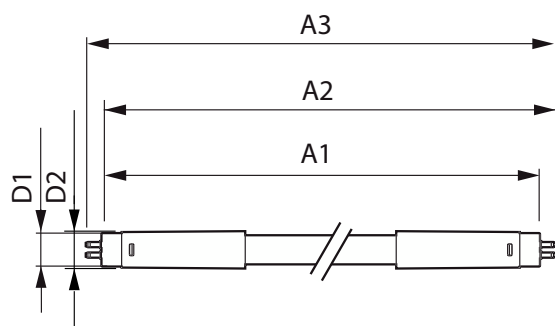
Toepassingsomstandigheden

Draadloze technologie	Niet van toepassing
-----------------------	---------------------

Productgegevens

Productnaam voor bestelling	MAS LEDtube HF 600mm HO 10.5W 840 T5
Volledige productnaam	MAS LEDtube HF 600mm HO 10.5W 840 T5
Full EOC	872016916309600
Bestelcode	8720169163096
Materiaalnr. (12NC)	929003596302
Lokale code	8720169163096
Numerator - Aantal per pak	1
EAN/UPC - product/behuizing	8720169163096
Numerator - Dozen per buitendoos	10
EAN/UPC - Case	8720169163102

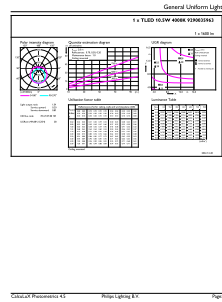
Maatschets



Product	D1	D2	A1	A2	A3
MAS LEDtube HF 600mm HO 10.5W 840 T5	15,5 mm	16/19 mm	549 mm	556 mm	563 mm

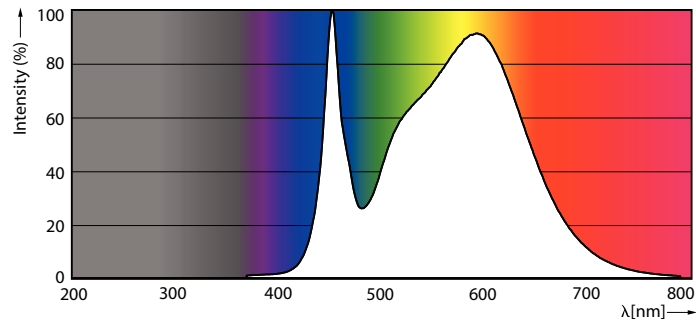
MASTER LED-buis InstantFit HF T5

Fotometrische gegevens



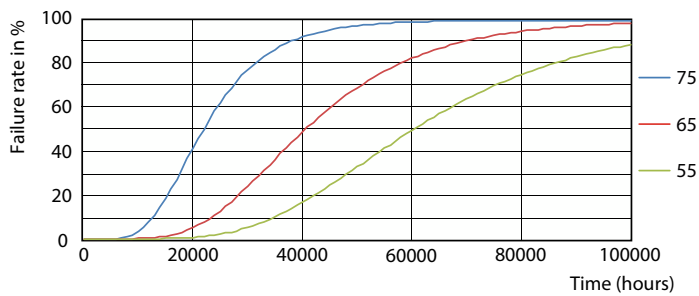
Light Distribution Diagram - MAS LEDtube HF 600mm HO 10.5W 840 T5

General uniform lighting - MAS LEDtube HF 600mm HO 10.5W 840 T5

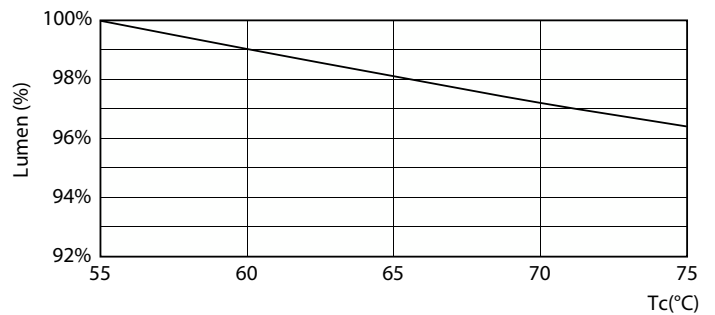


Spectral Power Distribution Colour - MAS LEDtube HF 600mm HO 10.5W 840 T5

Levensduur



FailureRate



Lumen Maintenance Diagram - MAS LEDtube HF 600mm HO 10.5W 840 T5

MASTER LED-buis InstantFit HF T5

Levensduur



Lumen Maintenance Diagram - MAS LEDtube HF 600mm HO 10.5W 840 T5

Life Expectancy Diagram



LifetimeVsTc

