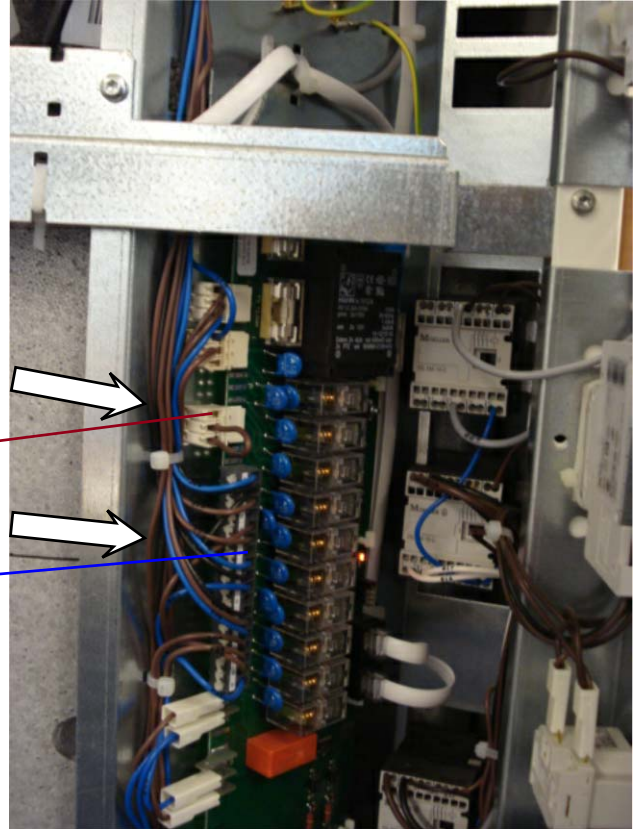
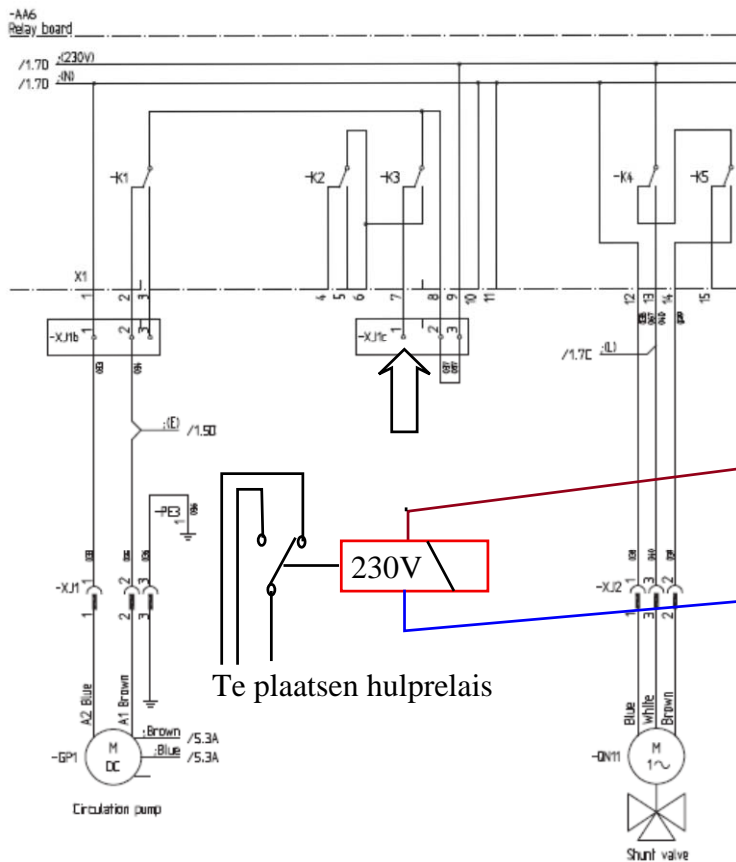


# Koelsignaal, NIBE SPLIT AVCM 270

Indien u voor uw na-regeling een signaal nodig heeft voor koelmodus (de kleppen moeten dan open gestuurd worden om het koude water in uw systeem te laten) kunt u dat signaal op onderstaande manier verkrijgen.



Op de relayskaart staat op aansluiting 7 van X1 spanning, alleen bij koeling valt deze weg. U kunt dus een hulp relais 230 volt aansluiten op dit contact, de nul haalt u van X1 klem 18.