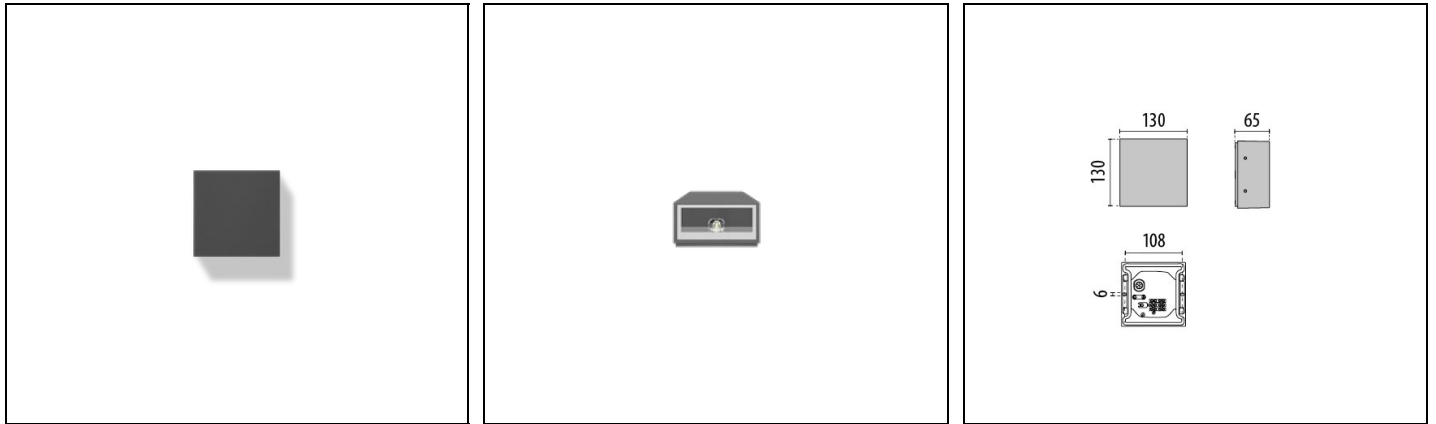


# MIMIK 10 M CP/T3

Bestelnr. 304856



## Omschrijving

LED-armatuur voor aan de wand, bestaande uit:

- Behuizing van spuitgietaluminium gelakt met polyester poederlak ISO 9227/12944 - ISO 9223 (C5)
- Pakking in slijtvast siliconen
- Armatuur inclusief driver
- Schroeven van roestvrij staal
- Versies met enkele M en dubbele B lichtuittreding leverbaar
- De versies MIMIK zijn leverbaar met lenzen met asymmetrische lichtbundel (CP) of met cirkelvormige optieken met smalle lichtbundel (C/I). In de versies met bi-emissie (B) kunnen twee verschillende lichtbundels gecombineerd worden (CP+C/I, C/I+C/I)
- De versies met "CP" optiek worden gekenmerkt door een asymmetrische lichtverdeling, geschikt voor de verlichting van voet- en fietspaden
- Te openen en te onderhouden armatuur (Toekomstbestendig)

Om een constante actualisering van haar producten te bevorderen, behoudt PERFORMANCE iN LIGHTING zich het recht voor om zonder voorafgaande kennisgeving, wijzigingen aan te brengen. Daarom is het altijd aan te raden om de laatste versie te lezen die op de website [www.performanceinlighting.com](http://www.performanceinlighting.com) is gepubliceerd. Geleverde lumenoutput en stroomverbruik, inclusief verliezen, zijn onderhevig aan een tolerantie van +/-7%. Tenzij anders vermeld, gelden de waarden bij een omgevingstemperatuur van 25°C. De garantievoorwaarden zijn beschikbaar op <https://www.performanceinlighting.com/qr/company/led-warranty>

## Product gegevens

|             |          |              |          |
|-------------|----------|--------------|----------|
| ETIM Groep: | EG000027 | ETIM Klasse: | EC002892 |
|-------------|----------|--------------|----------|

## Algemene informatie

|                                    |   |                                |       |
|------------------------------------|---|--------------------------------|-------|
| Lamphouder:                        | LED   | Lichtbron:                     | LED   |
| Nominale lichtstroom [lm]:         | 593   | Reële lichtstroom [lm]:        | 376   |
| Armatuur wattage [W]:              | 5 W   | Specifieke lichtstroom [lm/W]: | 75    |
| CRI:                               | 70  | Kleurtemperatuur [K]:          | 4000  |
| Kleur / Afwerking:                 | AN-g6 / Antraciet / Structuur mat             | IP waarde:                     | IP65  |
| Impact resistance / impact energy: | IK05 0.7J xx3                                 | Beschermingsklasse:            | I     |
| Optiek:                            | CP/T3 - Voor fietsers en voetgangers Type III | Nettogewicht [kg]:             | 0.956 |
| Totale lengte [mm]:                | 127   | Totale breedte [mm]:           | 65    |
| Totale hoogte [mm]:                | 127   |                                |       |

## Mechanische eigenschappen

|                        |                        |                      |           |
|------------------------|------------------------|----------------------|-----------|
| Vorm:                  | Vierkant $\leq$ 150 mm | Materiaal behuizing: | Aluminium |
| Materiaal afscherming: | Glas                   |                      |           |

## Elektrische eigenschappen

|                             |        |                              |         |
|-----------------------------|--------|------------------------------|---------|
| Spanningstype:              | AC     | Ingangsspanning [V AC]:      | 220/240 |
| Ingangsfrequentie [Hz]:     | 50/60  | Arbeidsfactor / COS $\Phi$ : | >0.9    |
| Aanloopstroom [A/ $\mu$ s]: | 5 / 25 | C10 1.5 mm <sup>2</sup> :    | 64      |
| C16 2.5 mm <sup>2</sup> :   | 103    | B10 1.5 mm <sup>2</sup> :    | 64      |
| B16 2.5 mm <sup>2</sup> :   | 103    |                              |         |

## Installatie

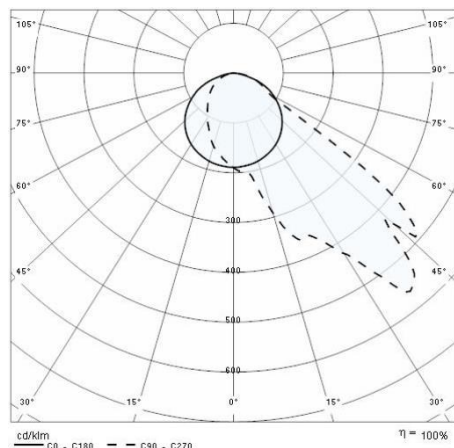
|                                 |         |                                 |                 |
|---------------------------------|---------|---------------------------------|-----------------|
| Plaats van toepassing:          | Outdoor | Montage type:                   | Wandverlichting |
| Min. Omgevingstemperatuur [°C]: | -20     | Max. Omgevingstemperatuur [°C]: | 40              |

## Verlichtings functies

|                            |        |                                  |               |
|----------------------------|--------|----------------------------------|---------------|
| MacAdam:                   | 3      | Lumenbehoud:                     | L80B10@60000h |
| Distributie licht emissie: | Direct | Geen lichtvervuiling (ULR = 0%): |               |

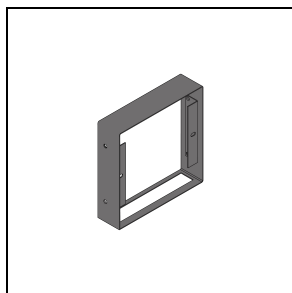
Om een constante actualisering van haar producten te bevorderen, behoudt PERFORMANCE IN LIGHTING zich het recht voor om zonder voorafgaande kennisgeving, wijzigingen aan te brengen. Daarom is het altijd aan te raden om de laatste versie te lezen die op de website [www.performanceinlighting.com](http://www.performanceinlighting.com) is gepubliceerd. Geleverde lumenoutput en stroomverbruik, inclusief verliezen, zijn onderhevig aan een tolerantie van +/-7%. Tenzij anders vermeld, gelden de waarden bij een omgevingstemperatuur van 25°C. De garantievoorwaarden zijn beschikbaar op <https://www.performanceinlighting.com/qr/company/led-warranty>

## Fotometrische gegevens



## Optionele accessoires

### MIMIK 10 - FLAT M



**3106884**

Ring voor aanpassing naar wens M

■ AN-g6 / Antraciet