

# Productinformatieblad

Specificaties



## Telefast ABE7 aansluitmodule - Distributie van 8 analoge ingangen - schroefklemmen

ABE7CPA03

EAN Code: 3389110705003

**Prijs: 215,20 EUR**

### Hoofd

range of product	Modicon ABE7
product of component type	Aansluitbasis voor teller en analoge kanalen
aantal kanalen	8
aansluitingen - aansluitklemmen	Schroefklemmen, 1 x 0,09...1 x 1,5 mm <sup>2</sup> (AWG 28...AWG 16) flexibel met kabeluiteinde Schroefklemmen, 1 x 0,14...1 x 2,5 mm <sup>2</sup> (AWG 26...AWG 12) vast Schroefklemmen, 1 x 0,14...1 x 2,5 mm <sup>2</sup> (AWG 26...AWG 14) flexibel zonder kabeluiteinde Schroefklemmen, 2 x 0,09...2 x 0,75 mm <sup>2</sup> (AWG 28...AWG 20) flexibel met kabeluiteinde Schroefklemmen, 2 x 0,2...2 x 2,5 mm <sup>2</sup> (AWG 24...AWG 14) vast

### Complementair

functie module	Analoge inputstroom, compatibel met Premium Analoge inputspanning, compatibel met Premium Pt 100, compatibel met Premium
spanning stuurkring	24 V DC
aansluiting op PLC	SUB-D 25
bevestigingsmethode	Met clips (35 mm symmetrische DIN-rail) Met schroeven (massieve plaat metbevestigingskit)
Ui toegekende isolatiespanning	2000 V aansluitklemmen/montagerails
installatiecategorie	II In overeenstemming met IEC 60664-1
aanspanmoment	0,6 N.m met vlak Ø 3,5 mm schroevendraaier
gewicht product	0,33 kg

### Omgeving

standards	CSA C22.2 IEC 61131 UL 508
product certifications	DNV UL GL CSA
IP beschermingsgraad	IP20 In overeenstemming met IEC 60529
beschermende behandeling	TC
weerstand tegen gloeidraad	750 °C, uitschakeltijd <30 s In overeenstemming met IEC 60695-2-11
schokbestendigheid	15 gn voor 11 ms In overeenstemming met IEC 60068-2-27
trilling bestendigheid	2 gn (f= 10...150 Hz) In overeenstemming met IEC 60068-2-6

De weergegeven prijs is de adviesprijs in euro excl. BTW. Deze kan onderhevig zijn aan korting. Neem contact op met uw lokale distributeur of detailhandel voor de daadwerkelijke prijs

<b>weerstand tegen elektrostatische ontlading</b>	4 kV (contact) level 3 In overeenstemming met IEC 61000-4-2 8 kV (lucht) level 3 In overeenstemming met IEC 61000-4-2
<b>weerstand tegen uitgestraalde velden</b>	10 V/m (26000000...1000000000 Hz) In overeenstemming met IEC 61000-4-3 level 3
<b>weerstand tegen snelle piekspanningen</b>	2 kV level 3 In overeenstemming met IEC 61000-4-4
<b>omgevingsluchttemperatuur voor werking</b>	0...60 °C In overeenstemming met IEC 61131-2
<b>omgevingsluchttemperatuur voor opslag</b>	-40...80 °C In overeenstemming met IEC 61131-2
<b>pollution degree</b>	2 In overeenstemming met IEC 60664-1

## Verpakkingseenheid

<b>Eenheidstype van verpakking 1</b>	PCE
<b>Aantal eenheden in verpakking 1</b>	1
<b>verpakking 1 hoogte</b>	7,000 cm
<b>verpakking 1 breedte</b>	8,000 cm
<b>verpakking 1 lengte</b>	13,500 cm
<b>verpakking_1_gewicht</b>	311,000 g

## contractuele waarborg

<b>Garantie (in maanden)</b>	18
------------------------------	----


## Environmental Data

Schneider Electric wil tegen 2050 de Net Zero-status hebben bereikt via partnerschappen in de toeleveringsketen, materialen met een lagere impact en circulariteit via onze doorlopende campagne "Use Better, Use Longer, Use Again" om de levensduur van producten en de recycleerbaarheid te verlengen.


[Uitleg van Environmental Data](#) >

[Hoe evalueren we de duurzaamheid van producten?](#) >

### Use Better

 <b>Materialen en verpakking</b>	
Pakket met gerecycleerd karton	Ja
Verpakkingen zonder kunststof	Ja
RoHS-richtlijn van de EU	<a href="#">Conform door vrijstelling</a>
REACH-verordening	<a href="#">Referentie bevat zorgwekkende stoffen (SVHC) boven drempelwaarde</a>

### Use Longer

 <b>Levensduurverlenging</b>	
Reparatie	Nee

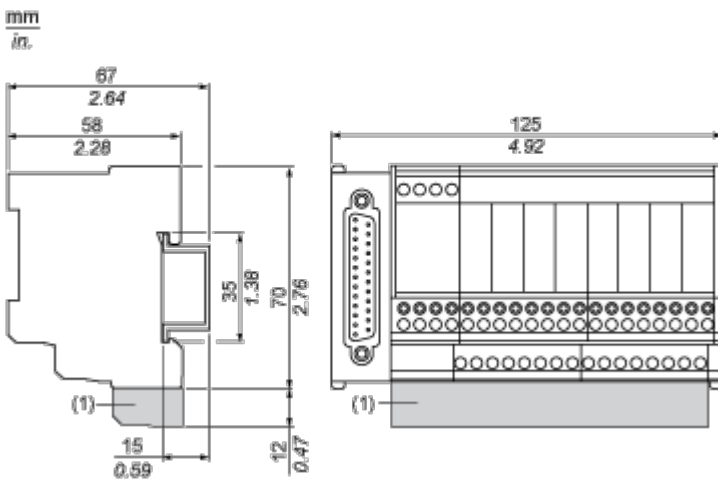
### Use Again

 <b>Herverpakken en herfabriceren</b>	
Terugname	Ja

Dimensions Drawings

Dimensions

---

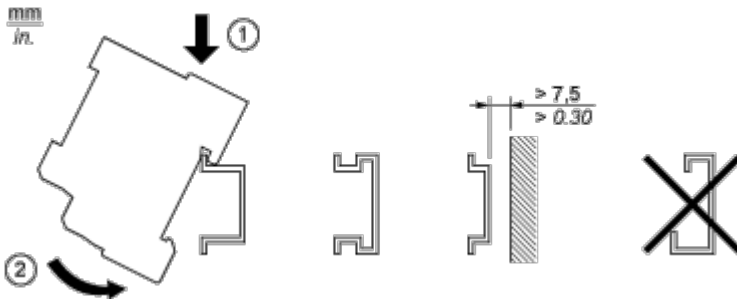


(1) ABE7BV20 / ABE7BV20E

Mounting and Clearance

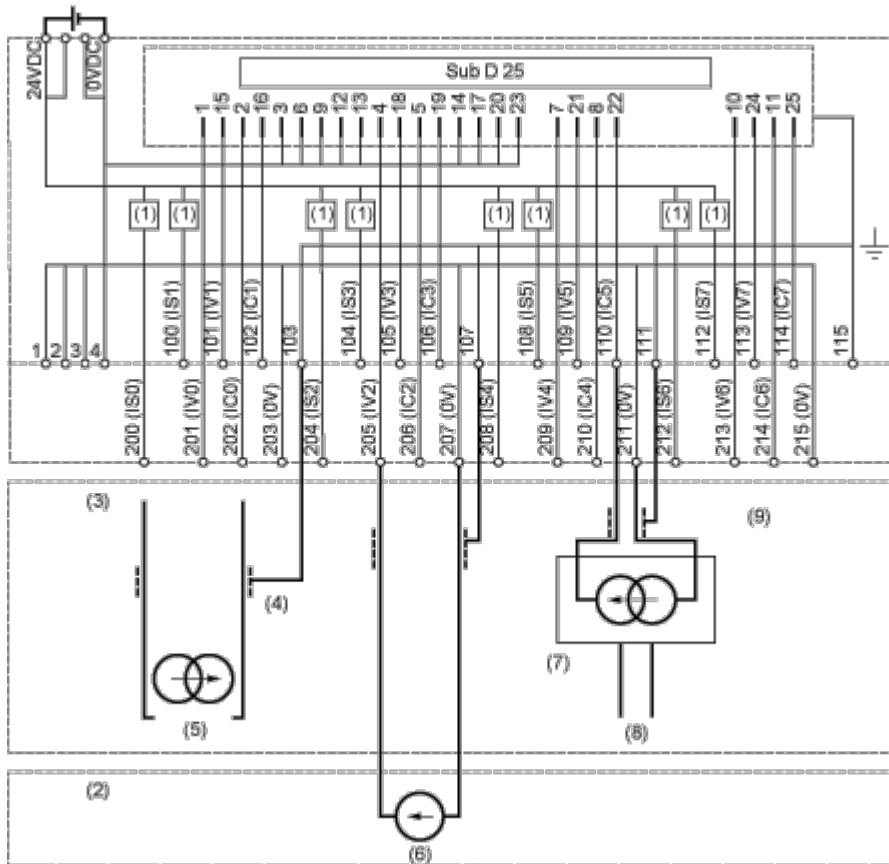
Mounting

---



Connections and Schema

Wiring Diagram



- (1) Limiter 25 mA
- (2) 8 input voltage
- (3) 8 input current
- (4) 2-wire sensor
- (5) Channel via 0
- (6) Channel via 2
- (7) Power supply
- (8) Channel via 5
- (9) 4-wire sensor

Image of product / Alternate images

Alternative

---

