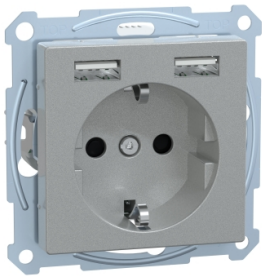


# Productinformatieblad

Specificaties



## System M - WCD - Dubbele USB-poort - 2.4A 16A - Aluminium

MEG2366-0460

EAN Code: 4042811217648

**Prijs: 124,60 EUR**

### Hoofd

range	Merten
product name	System m-inzetstukken
product or component type	USB-lader + wandcontactdoosuitgang

### Complementair

product presentatie	Mechanisme met bevestigingsframe en afdekplaat
montage apparaat	Verzonken
nummerstekkerbus	1
configuratie polen stopcontact	2P + E
standaard stopcontact	Schuko
afdekkingstype	Met rolluik
nominale stroom	16 A
Type USB-voeding	USB type A + A
geïntegreerd aansluitingstype	1 wandcontactdoosuitgang 250 V AC, maximale belastingsstroom: 16 A 2 USB-poort 5 V DC, maximale belastingsstroom: 2,4 A
input vermogen	12 W
montagesteun	CEE60 inbouwdoos
positie geaarde kabelschoen	Rechte 0° positie
bevestigingsmethode	Met schroeven en klauwen
kleurtint	Aluminium
oppervlakte afwerking	Metallic
oppervlaktebehandeling	Geverfd
type of packing	Doos
ambient air temperature for storage	-20...60 °C
type bescherming	Thermische beveiliging Automatische herstart na aardlek of stroomuitval Acculaadbescherming Tegen kortsluitingen Automatische overbelastingsbeveiliging 1 externe zekering
ambient air temperature for operation	-5...35 °C
levensduur in cycli	30000 cycles
connections - terminals	Schroefloze aansluitklemmen
aantal aansluitklemmen	3

De weergegeven prijs is de adviesprijs in euro excl. BTW. Deze kan onderhevig zijn aan korting. Neem contact op met uw lokale distributeur of detailhandel voor de daadwerkelijke prijs

number of cables	2
capaciteit klemaansluiting	1.5...2.5 mm <sup>2</sup> voor stijf kabel(s) 1.5...2.5 mm <sup>2</sup> voor gestrengd kabel(s)
materiaal	Thermoplast PC (polycarbonaat): behuizing
wire stripping length	11 mm
height	71 mm
width	71 mm
depth	44 mm
inbouwdiepte	32 mm
net weight	0,092 kg
standards	NEN-EN 50198-2 DIN VDE 0620-1 EN/IEC 60950 IEC 60884-1
product certifications	NEMKO KEMA-KEUR CB VDE SEMKO FIMKO
IK-beschermingsgraad	IK04
IP-beschermingsgraad	IP20

## Omgeving

milieu-eigenschappen	Normale omgeving Binnengebruik
----------------------	-----------------------------------

## Verpakkingseenheid

Unit Type of Package 1	PCE
Number of Units in Package 1	1
Package 1 Height	6,700 cm
Package 1 Width	7,600 cm
Package 1 Length	7,700 cm
Package 1 Weight	122,000 g
Unit Type of Package 2	CAR
Number of Units in Package 2	80
Package 2 Height	30,700 cm
Package 2 Width	33,900 cm
Package 2 Length	40,600 cm
Package 2 Weight	10,176 kg


## Environmental Data

Schneider Electric wil tegen 2050 de Net Zero-status hebben bereikt via partnerschappen in de toeleveringsketen, materialen met een lagere impact en circulariteit via onze doorlopende campagne "Use Better, Use Longer, Use Again" om de levensduur van producten en de recycleerbaarheid te verlengen.

[Uitleg van Environmental Data](#) >

[Hoe evalueren we de duurzaamheid van producten?](#) >

### Use Better

 <b>Materialen en verpakking</b>	
Pakket met gerecycleerd karton	Nee
Verpakkingen zonder kunststof	Nee
EU-richtlijn RoHS	Voldoet niet
SCIP-nummer	877db2a3-bca0-49d1-8140-447880b153d6
REACH-regelgeving	<a href="#">REACH-verklaring</a>

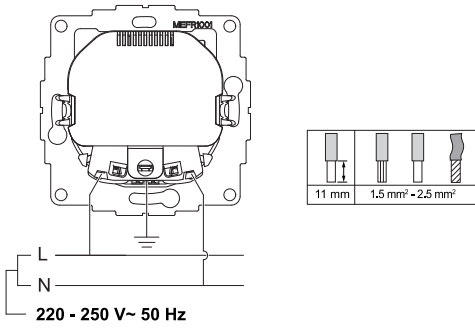
### Use Again

 <b>Herverpakken en herfabriceren</b>	
Terugname	No
WEEE Label	 Het product moet op markten van de Europese Unie worden afgevoerd volgens specifieke afvalinzamelingsregels en mag nooit in een gewone vuilnisbak terechtkomen.

Technical Illustration

Wiring diagram

---



**⚠ ⚠ DANGER**

**HAZARD OF ELECTRIC SHOCK, EXPLOSION OR ARC FLASH**  
 The product must be installed and connected by a qualified electrician.  
 A qualified electrician must demonstrate an in-depth knowledge of:

- Construction of electrical installations in buildings in accordance with IEC 60364
- Additional safety standards, local connection rules, and building regulations
- Standardized tools and measuring equipment

**Failure to follow these instructions will result in death or serious injury.**

Image of product / Alternate images

Alternative

---

