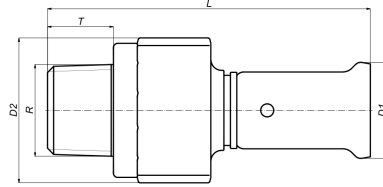


17PK-2005: Raccord droit mâle 20x3/4"



Informations commerciales

Les raccords à sertir en PVDF en combinaison avec les tuyaux multicouches : un système totalement exempt de corrosion. Les raccords à sertir en matière synthétique sont fabriqués par moulage par injection de PVDF (fluorure de polyvinylidène). Les raccords sont équipés en standard d'un système de détection des fuites (LBP = leak before press). Le PVDF offre à l'utilisateur une gamme unique de propriétés :

- Extrêmement résistant à la pression et à la température.
- Excellente résistance mécanique.
- Énorme flexibilité : possibilité de flexion jusqu'à 10°.
- Parfaitement adapté à l'eau potable et l'alimentation.
- Extrêmement résistant aux produits chimiques et à la corrosion.
- Effondrement possible sans protection supplémentaire.

Certificats

ATG, QB (CSTBat), DVGW Wasser, ETA, KIWA, ÖVGW Wasser, SINTEF, WRAS, KOMO, STF, ÖN EN 21003-2/-3, GOST-R, ITC, TSU, AFNOR, PZH, ACS, DNV-GL, Aenor, Sans 21003, Kontrol Biro, RISE, EMI

Applications

Eau potable, Chauffage, Air comprimé, refroidissement, Sanitaire



Solutions

Installations de bâtiments, Industrie, Infra, Construction navale

Caractéristiques techniques

Matériau raccordement 1	PVDF	Angle du coude	0 degré
Qualité du matériau raccordement 1	PVDF (expired)	Rayon du coude	0 millimètre
Protection de surface raccordement 1	Non traité	Diamètre extérieur du tube raccordement 1	20 millimètre
Traitement de surface raccordement 1	Non traité	Longueur	76,5 millimètre
Matériau raccordement 2	Laiton	Longueur raccordement 1	37 millimètre
Qualité du matériau raccordement 2	CuZn40Pb2 (CW617N)	Longueur de travail raccordement 1	10 millimètre
Protection de surface raccordement 2	Non traité	Longueur raccordement 2	39,5 millimètre
Traitement de surface raccordement 2	Non traité	Longueur de travail raccordement 2	23 millimètre
Forme	Droit	Largeur de clé	0 millimètre
Réduit	✗	Diamètre de clé universelle	0 millimètre
Excentrique	✗	Couple de serrage	0 0 newton-mètre
Lié au système	✓	Température moyenne (fonctionnement continu)	-10 70 degrés Celsius
Raccordement 1	Manchon comprimé	Pression de service maximale à 20 °C	16 bar
Code contour connection 1	TH	Standard Dimension Ratio (SDR)	0
Diamètre nominal raccordement 2	3/4 pouce (20)		
Raccordement 2	Filetage mâle gaz conique (BSPT)		
Raccord de couleur principale	Noir		
Matériau d'étanchéité	EPDM		
Avec butée	✓		
Résistant à la traction	✗		
Avec isolation thermique	✗		
Classe de rigidité annulaire	Autre		
Avec matériau d'étanchéité	✓		
Fermé	✗		
With connection indicator	✗		
Avec robinet de distribution	✗		
Avec purgeur d'air	✗		
Essais FM	✗		
Essais LPCB	✗		
Label de qualité ULC	✗		
Contrôle UL	✗		
Certificat DIN-CERTCO	✗		
Certifié VdS	✗		
Avec homologation TÜV	✗		
Label de qualité DVGW pour le gaz	✗		
Label de qualité DVGW pour l'eau	✓		
Certified according to NF 545	✗		
Label de contrôle KIWA	✓		
Équipements au gaz QA	✗		
Label de contrôle KOMO	✓		
Homologation selon BBR/EKS	✗		

Produits liés

Code produit	GTIN	Description	Image
PRESCHECK1432	05414764019942	Henco Outil pour contrôler la précision d'un sertissage Ø14-32	
BE20	05414764019942	Henco Pincas à sertir (universel) Profil BE/TH 20x2	

Code produit
PK-TOOL05

GTIN
05414764019942

Description
Henco Clé pour raccords PK/SK filtage 3/4"

Image

