

# REPORT

## Serie 7L



**finder**<sup>®</sup>  
SWITCH TO THE FUTURE

**NEW**



## LED Schakelkastverlichting

Type 7L.43 (600 lm)

Type 7L.46 (1200 lm)

Finder's nieuwe LED lampen voor in de schakelkast met magneetbevestiging.

Design by MINELLI | FOSSATI

### Kenmerken

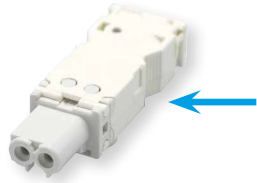
- Twee in één bevestiging - magneetbevestiging of schroefbevestiging met een metalen beugel
- Met AAN/UIT schakelaar of een ingebouwde bewegingsmelder
- **Lichtstroom: 600 of 1200 lumen**
- Voedingsspanning: 12...48 V AC/DC en 110...240 V AC/DC
- Laag energieverbruik

**NEW**

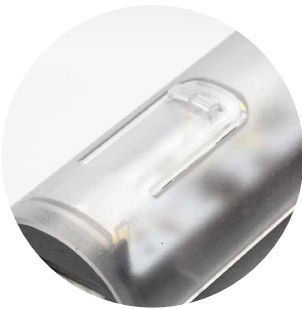


Type 7L.43 (600 lumen)  
Type 7L.46 (1200 lumen)

- Met AAN/UIT schakelaar of een ingebouwde bewegingsmelder
- Magneetbevestiging of schroefbevestiging met een metalen beugel
- Voedingsspanning: 12...48 V AC/DC en 110...240 V AC/DC
- Nominaal vermogen: 9 W (600 lm), 13 W (1200 lm)
- Stralingshoek: 120°
- Kleurtemperatuur: 5000 K
- Beschermingsgraad: IP20
- Stekker wordt meegeleverd



Bediening met AAN/UIT schakelaar



Bediening met bewegingsmelder



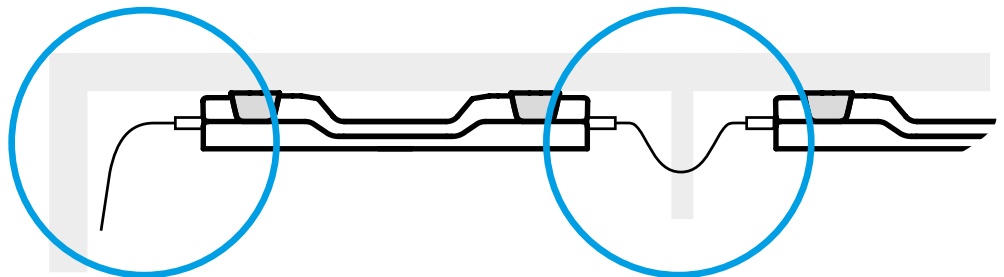
Magneetbevestiging direct op metalen delen



Magneetbevestiging op een metalen beugel



Snel en simpel bedraden via push-in aansluitklemmen voor het aansluiten van één LED-lamp, of via stekkerverbinding voor één of meerdere LED-lampen.



Meervoudige aansluiting

Eenvoudig aansluiten met stekkerverbinding (tot max. 7 lampen)

Afmetingen

