

Productinformatieblad

Specificaties



TeSys D - Contactor - 3P (3NO) - 32A - AC-3 - <440V - 500V AC - 50/60 Hz spoel

LC1D32S7

EAN Code: 3389110853872

Prijs: 149,00 EUR

Hoofd

range	TeSys TesyS deca
range of product	TesyS deca
product or component type	Contacteur
device short name	LC1D
toepassing contactor	Motorsturing Resistieve belasting
utilisation category	AC-4 AC-1 AC-3 AC-3e
poles description	3P
Ue toegekende bedrijfsspanning	Vermogenskring: <= 690 V AC 25...400 Hz Vermogenskring: <= 300 V DC
Ie toegekende bedrijfstrom	32 A (at <60 °C) at <= 440 V AC AC-3 for vermogenskring 50 A (at <60 °C) at <= 440 V AC AC-1 for vermogenskring 32 A (at <60 °C) at <= 440 V AC AC-3e for vermogenskring
spanning stuurkring	500 V AC 50/60 Hz

Complementair

motorvermogen kW	7,5 kW at 220...230 V AC 50/60 Hz (AC-3) 15 kW at 380...400 V AC 50/60 Hz (AC-3) 15 kW at 415...440 V AC 50/60 Hz (AC-3) 18,5 kW at 500 V AC 50/60 Hz (AC-3) 18,5 kW at 660...690 V AC 50/60 Hz (AC-3) 7,5 kW at 400 V AC 50/60 Hz (AC-4) 7,5 kW at 220...230 V AC 50/60 Hz (AC-3e) 15 kW at 380...400 V AC 50/60 Hz (AC-3e) 15 kW at 415...440 V AC 50/60 Hz (AC-3e) 18,5 kW at 500 V AC 50/60 Hz (AC-3e) 18,5 kW at 660...690 V AC 50/60 Hz (AC-3e)
motorvermogen pk	2 hp at 115 V AC 50/60 Hz for 1 fase motors 5 hp at 230/240 V AC 50/60 Hz for 1 fase motors 10 hp at 200/208 V AC 50/60 Hz for 3 fases motors 10 hp at 230/240 V AC 50/60 Hz for 3 fases motors 20 hp at 460/480 V AC 50/60 Hz for 3 fases motors 25 hp at 575/600 V AC 50/60 Hz for 3 fases motors
compatibility code	LC1D
samenstelling poolcontact	3 NO
beschermkap	Met
Ith conventionele thermische stroom in vrije lucht	10 A (at 60 °C) for signalisatiekring 50 A (at 60 °C) for vermogenskring

De weergegeven prijs is de adviesprijs in euro excl. BTW. Deze kan onderhevig zijn aan korting. Neem contact op met uw lokale distributeur of detailhandel voor de daadwerkelijke prijs

Irms nominale maakcapaciteit	140 A AC for signalisatiekring conforming to IEC 60947-5-1 250 A DC for signalisatiekring conforming to IEC 60947-5-1 550 A at 440 V for vermogenskring conforming to IEC 60947
nominaal uitschakelvermogen	550 A at 440 V for vermogenskring conforming to IEC 60947
Icw korte duurstroom	60 A 40 °C - 10 min for vermogenskring 138 A 40 °C - 1 min for vermogenskring 260 A 40 °C - 10 s for vermogenskring 430 A 40 °C - 1 s for vermogenskring 100 A - 1 s for signalisatiekring 120 A - 500 ms for signalisatiekring 140 A - 100 ms for signalisatiekring
verbonden zekeringsvermogen	10 A gG for signalisatiekring conforming to IEC 60947-5-1 63 A gG at <= 690 V coordination type 1 for vermogenskring 63 A gG at <= 690 V coordination type 2 for vermogenskring
gemiddelde impedantie	2 mOhm - Ith 50 A 50 Hz for vermogenskring
vermogensdissipatie per pool	2 W AC-3 5 W AC-1 2 W AC-3e
Ui toegekende isolatiespanning	Vermogenskring: 600 V CSA gecertificeerd Vermogenskring: 600 V UL gecertificeerd Signalisatiekring: 690 V conform aan IEC 60947-1 Signalisatiekring: 600 V CSA gecertificeerd Signalisatiekring: 600 V UL gecertificeerd Vermogenskring: 690 V conform aan IEC 60947-4-1
overvoltage category	III
pollution degree	3
Uimp toegekende schokgolfspanning	6 kV conform aan IEC 60947
betrouwbaarheidsniveau veiligheid	B10d = 1369863 cycles contactor met nominale belasting conform aan EN/ISO 13849-1 B10d = 20000000 cycles contactor met mechanische belasting conform aan EN/ISO 13849-1
mechanical durability	15 Mcycles
elektrische duurzaamheid	1,65 Mcycles 32 A AC-3 bij Ue <= 440 V 1,4 Mcycles 50 A AC-1 bij Ue <= 440 V 1,65 Mcycles 32 A AC-3e bij Ue <= 440 V
type stuurkring	AC bij 50/60 Hz
spoeltechnologie	Zonder ingebouwde suppressormodule
spanningslimieten controlecircuit	0.3...0.6 Uc (-40...70 °C):uitval AC 50/60 Hz 0.8...1.1 Uc (-40...60 °C):operationeel AC 50 Hz 0.85...1.1Uc (-40...60 °C):operationeel AC 60 Hz 1...1,1 Uc (60...70 °C):operationeel AC 50/60 Hz
inschakelstroom in VA	70 VA 60 Hz cos phi 0,75 (at 20 °C) 70 VA 50 Hz cos phi 0,75 (at 20 °C)
hold-in stroomverbruik in VA	7,5 VA 60 Hz cos phi 0,3 (at 20 °C) 7 VA 50 Hz cos phi 0,3 (at 20 °C)
warmteverspreiding	2...3 W at 50/60 Hz
werkingstijd	4...19 ms opening 12...22 ms sluiting
maximale operationele snelheid	3600 cyc/h at 60 °C

aansluitingen - aansluitklemmen

Stuurkring: schroefklem aansluitingen 2 1...2,5 mm² - cable stiffness: flexibel met kabeluiteinde
 Stuurkring: schroefklem aansluitingen 1 1...4 mm² - cable stiffness: flexibel zonder kabeluiteinde
 Stuurkring: schroefklem aansluitingen 2 1...4 mm² - cable stiffness: flexibel zonder kabeluiteinde
 Stuurkring: schroefklem aansluitingen 1 1...4 mm² - cable stiffness: flexibel met kabeluiteinde
 Stuurkring: schroefklem aansluitingen 1 1...4 mm² - cable stiffness: vast zonder kabeluiteinde
 Stuurkring: schroefklem aansluitingen 2 1...4 mm² - cable stiffness: vast zonder kabeluiteinde
 Vermogenskring: schroefklem aansluitingen 1 2,5...10 mm² - cable stiffness: flexibel zonder kabeluiteinde
 Vermogenskring: schroefklem aansluitingen 2 2,5...10 mm² - cable stiffness: flexibel zonder kabeluiteinde
 Vermogenskring: schroefklem aansluitingen 1 1...10 mm² - cable stiffness: flexibel met kabeluiteinde
 Vermogenskring: schroefklem aansluitingen 2 1,5...6 mm² - cable stiffness: flexibel met kabeluiteinde
 Vermogenskring: schroefklem aansluitingen 1 1,5...10 mm² - cable stiffness: vast zonder kabeluiteinde
 Vermogenskring: schroefklem aansluitingen 2 2,5...10 mm² - cable stiffness: vast zonder kabeluiteinde

aanspanmoment

Stuurkring: 1,7 N.m - op schroefklem aansluitingen - met schroevendraaier plat Ø 6 mm
 Stuurkring: 1,7 N.m - op schroefklem aansluitingen - met schroevendraaier Philips No 2
 Vermogenskring: 2,5 N.m - op schroefklem aansluitingen - met schroevendraaier plat Ø 6 mm
 Vermogenskring: 2,5 N.m - op schroefklem aansluitingen - met schroevendraaier Philips No 2
 Stuurkring: 1,7 N.m - op schroefklem aansluitingen - met schroevendraaier pozidriv No 2
 Vermogenskring: 2,5 N.m - op schroefklem aansluitingen - met schroevendraaier pozidriv No 2

samenstelling hulpcontact 1 NO + 1 NC

type hulpcontacten type mechanisch gekoppeld 1 NO + 1 NC conform aan IEC 60947-5-1
 type spiegelcontact 1 NC conform aan IEC 60947-4-1

frequentie signaalcircuit 25...400 Hz

minimale schakelspanning 17 V for signalisatiekring

minimale schakelstroom 5 mA for signalisatiekring

isolatieweerstand > 10 MOhm for signalisatiekring

niet-overlappendstijd 1,5 ms bij de-energisatie tussen NC en NO contact
 1,5 ms bij energisatie tussen NC en NO contact

mounting support Plaat
 Rail

Omgeving

normen CSA C22.2 Nr 14
 EN 60947-4-1
 EN 60947-5-1
 IEC 60947-4-1
 IEC 60947-5-1
 UL 60947-4-1
 IEC 60335-1:Clause 30.2
 IEC 60335-2-40:Annex JJ
 UL 60335-2-40:Annex JJ
 CSA C22.2 Nr 60947-4-1

product certifications UL
 CCC
 CSA
 Marine
 UKCA
 EAC
 CB-regeling

IP beschermingsgraad	IP20 voorkant conform aan IEC 60529
beschermende behandeling	TH conform aan IEC 60068-2-30
weerstandigheid	conform aan IACS E10 blootstelling aan vochtige warmte conform aan IEC 60947-1 Bijlage Q categorie D blootstelling aan vochtige warmte
toegelaten omgevingsluchttemperatuur rondom apparaat	-40...60 °C 60...70 °C met onderbelasting
bedrijfshoogte	0...3000 m
vuurbestendigheid	850 °C conform aan IEC 60695-2-1
vlamvertraging	V1 conform aan UL 94
mechanische stevigheid	Trillingen contactor open (2 Gn, 5...300 Hz) Trillingen contactor gesloten (4 Gn, 5...300 Hz) Schokken contactor gesloten (15 Gn gedurende 11 ms) Schokken contactor open (8 Gn gedurende 11 ms)
height	85 mm
width	45 mm
depth	92 mm
net weight	0,375 kg

Verpakkingseenheid

Unit Type of Package 1	PCE
Number of Units in Package 1	1
Package 1 Height	5,5 cm
Package 1 Width	9,6 cm
Package 1 Length	11,7 cm
Package 1 Weight	417,0 g
Unit Type of Package 2	S02
Number of Units in Package 2	15
Package 2 Height	15,0 cm
Package 2 Width	30,0 cm
Package 2 Length	40,0 cm
Package 2 Weight	6,71 kg

contractuele waarborg

Garantie	1 jaar repareren of vervangen
-----------------	-------------------------------

Environmental Data

Schneider Electric wil tegen 2050 de Net Zero-status hebben bereikt via partnerschappen in de toeleveringsketen, materialen met een lagere impact en circulariteit via onze doorlopende campagne "Use Better, Use Longer, Use Again" om de levensduur van producten en de recycleerbaarheid te verlengen.

[Uitleg van Environmental Data](#) >

[Hoe evalueren we de duurzaamheid van producten?](#) >

Milieuvoetafdruk

Totale levenscyclus ecologische voetafdruk 147

Milieuprofiel van product (PEP) [Milieuprofiel van het product](#)

Use Better

Materialen en verpakking

Pakket met gerecycleerd karton Ja

Verpakkingen zonder kunststof Ja

[EU-richtlijn RoHS](#) Voldoet

REACH-regelgeving [REACH-verklaring](#)

PVC-vrij Ja

Use Again

Herverpakken en herfabriceren

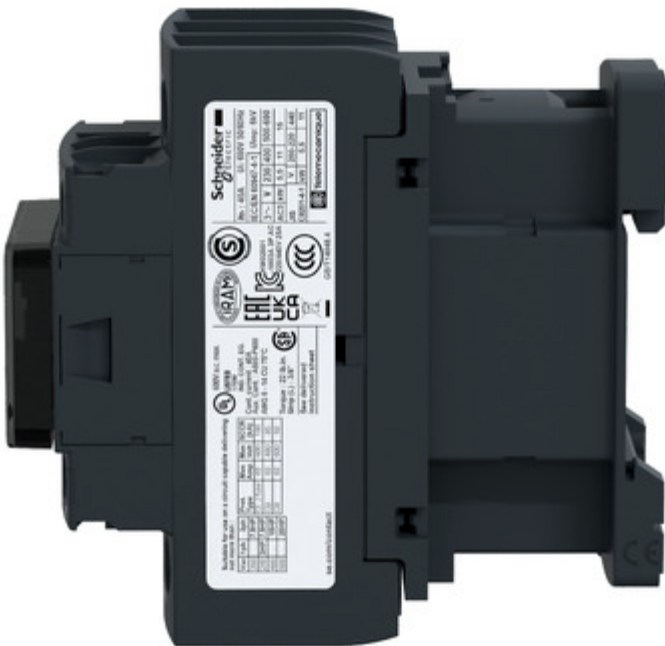
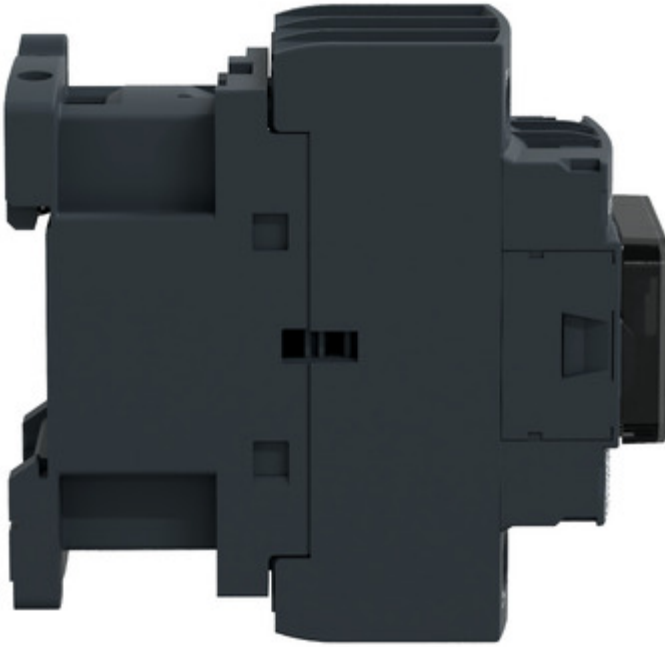
Circulair Profiel [Informatie over einde levensduur](#)

Terugname No

WEEE Label  Het product moet op markten van de Europese Unie worden afgevoerd volgens specifieke afvalinzamelingsregels en mag nooit in een gewone vuilnisbak terechtkomen.

Image of product / Alternate images

Alternative





Technical Illustration

Assembly's dimensions

