

# Productinformatieblad

Specificaties



## Contacteur TeSys Deca 3P 25A 440V AC3 48-130V ACDC Spoel Schroeven

LC1D25EHE

EAN Code: 3606480987731

**Prijs: 157,80 EUR**

### Hoofd

range of product	TeSys Deca Advanced
product or component type	Contacteur
device short name	LC1D
toepassing contactor	Motorsturing Resistieve belasting
utilisation category	AC-3 AC-1 AC-3e
poles description	3P
Ue toegekende bedrijfsspanning	Vermogenskring: <= 690 V AC 25...400 Hz
le toegekende bedrijfstrom	25 A (at <60 °C) at <= 440 V AC-3 for vermogenskring 40 A (at <60 °C) at <= 440 V AC-1 for vermogenskring 25 A (at <60 °C) at <= 440 V AC-3e for vermogenskring
spanning stuurkring	48...130 V AC 50/60 Hz 48...130 V DC

### Complementair

motorvermogen kW	5,5 kW at 220...230 V AC 50 Hz (AC-3) 11 kW at 380...400 V AC 50 Hz (AC-3) 11 kW at 415 V AC 50 Hz (AC-3) 11 kW at 440 V AC 50 Hz (AC-3) 15 kW at 500 V AC 50 Hz (AC-3) 15 kW at 660...690 V AC 50 Hz (AC-3) 5,5 kW at 220...230 V AC 50 Hz (AC-3e) 11 kW at 380...400 V AC 50 Hz (AC-3e) 11 kW at 415 V AC 50 Hz (AC-3e) 11 kW at 440 V AC 50 Hz (AC-3e) 15 kW at 500 V AC 50 Hz (AC-3e) 15 kW at 660...690 V AC 50 Hz (AC-3e)
motorvermogen pk	2 hp at 115 V AC 60 Hz for 1 fase motors 3 hp at 230/240 V AC 60 Hz for 1 fase motors 7,5 hp at 200/208 V AC 60 Hz for 3 fases motors 7,5 hp at 230/240 V AC 60 Hz for 3 fases motors 15 hp at 460/480 V AC 60 Hz for 3 fases motors 20 hp at 575/600 V AC 60 Hz for 3 fases motors
compatibility code	LC1D
samenstelling poolcontact	3 NO
beschermkap	Met
lth conventionele thermische stroom in vrije lucht	10 A (at 60 °C) for signalisatiekring 40 A (at 60 °C) for vermogenskring
Irms nominale maakcapaciteit	140 A AC for signalisatiekring conforming to IEC 60947-5-1 250 A DC for signalisatiekring conforming to IEC 60947-5-1 450 A at 440 V for vermogenskring conforming to IEC 60947

De weergegeven prijs is de adviesprijs in euro excl. BTW. Deze kan onderhevig zijn aan korting. Neem contact op met uw lokale distributeur of detailhandel voor de daadwerkelijke prijs

<b>nominaal uitschakelvermogen</b>	450 A at 440 V for vermogenskring conforming to IEC 60947
<b>lcw korte duurstroom</b>	100 A - 1 s for signalisatiekring 120 A - 500 ms for signalisatiekring 140 A - 100 ms for signalisatiekring 50 A 40 °C - 10 min for vermogenskring 120 A 40 °C - 1 min for vermogenskring 240 A 40 °C - 10 s for vermogenskring 380 A 40 °C - 1 s for vermogenskring
<b>verbonden zekeringsvermogen</b>	10 A gG for signalisatiekring conforming to IEC 60947-5-1 63 A gG at <= 690 V coordination type 1 for vermogenskring 40 A gG at <= 690 V coordination type 2 for vermogenskring
<b>gemiddelde impedantie</b>	2 mOhm - lth 40 A 50 Hz for vermogenskring
<b>vermogensdissipatie per pool</b>	3,2 W AC-1 1,25 W AC-3 1,25 W AC-3e
<b>Ui toegekende isolatiespanning</b>	Vermogenskring: 690 V conform aan IEC 60947-4-1 Signalisatiekring: 690 V conform aan IEC 60947-1
<b>overvoltage category</b>	III
<b>pollution degree</b>	3
<b>Uimp toegekende schokgolfspanning</b>	6 kV conform aan IEC 60947
<b>betrouwbaarheidsniveau veiligheid</b>	B10d = 1369863 cycles contactor met nominale belasting conform aan EN/ISO 13849-1 B10d = 20000000 cycles contactor met mechanische belasting conform aan EN/ISO 13849-1
<b>mechanical durability</b>	15 Mcycles
<b>elektrische duurzaamheid</b>	2 Mcycles 21 A AC-3 bij Ue <= 440 V 0,9 Mcycles 40 A AC-1 bij Ue <= 440 V 2 Mcycles 21 A AC-3e bij Ue <= 440 V
<b>type stuurkring</b>	AC/DC bij 50/60 Hz AC/DC elektronisch
<b>spoeltechnologie</b>	Ingebouwde bidirectionele piek beperken
<b>spanningslimieten controlecircuit</b>	<= 0.1 Uc (-40...70 °C):uitval AC/DC 0.85...1.1Uc (-40...60 °C):operationeel AC/DC 1...1,1 Uc (60...70 °C):operationeel AC/DC
<b>inschakelstroom in VA</b>	25 VA 50/60 Hz (at 20 °C)
<b>inschakelstroom in W</b>	24 W (op 20 °C)
<b>hold-in stroomverbruik in VA</b>	1,3 VA 50/60 Hz (at 20 °C)
<b>hold-in stroomverbruik in W</b>	0,8 W bij 20 °C
<b>warmteverspreiding</b>	0,8 W at 50/60 Hz
<b>werkings tijd</b>	45...55 ms sluiting 20...90 ms opening
<b>maximale operationele snelheid</b>	3600 cyc/h at 60 °C

<b>aansluitingen - aansluitklemmen</b>	<p>Stuurkring: schroefklem aansluitingen 1 1...4 mm<sup>2</sup> - cable stiffness: flexibel zonder kabeluiteinde</p> <p>Stuurkring: schroefklem aansluitingen 2 1...4 mm<sup>2</sup> - cable stiffness: flexibel zonder kabeluiteinde</p> <p>Stuurkring: schroefklem aansluitingen 1 1...4 mm<sup>2</sup> - cable stiffness: flexibel met kabeluiteinde</p> <p>Stuurkring: schroefklem aansluitingen 2 1...2,5 mm<sup>2</sup> - cable stiffness: flexibel met kabeluiteinde</p> <p>Stuurkring: schroefklem aansluitingen 1 1...4 mm<sup>2</sup> - cable stiffness: vast</p> <p>Stuurkring: schroefklem aansluitingen 2 1...4 mm<sup>2</sup> - cable stiffness: vast</p> <p>Vermogenskring: schroefklem aansluitingen 1 2,5...10 mm<sup>2</sup> - cable stiffness: flexibel zonder kabeluiteinde</p> <p>Vermogenskring: schroefklem aansluitingen 2 2,5...10 mm<sup>2</sup> - cable stiffness: flexibel zonder kabeluiteinde</p> <p>Vermogenskring: schroefklem aansluitingen 1 1...10 mm<sup>2</sup> - cable stiffness: flexibel met kabeluiteinde</p> <p>Vermogenskring: schroefklem aansluitingen 2 1,5...6 mm<sup>2</sup> - cable stiffness: flexibel met kabeluiteinde</p> <p>Vermogenskring: schroefklem aansluitingen 1 1,5...10 mm<sup>2</sup> - cable stiffness: vast</p> <p>Vermogenskring: schroefklem aansluitingen 2 2,5...10 mm<sup>2</sup> - cable stiffness: vast</p>
<b>aanspanmoment</b>	<p>Stuurkring: 1,7 N.m - op schroefklem aansluitingen - met schroevendraaier plat Ø 6 mm</p> <p>Stuurkring: 1,7 N.m - op schroefklem aansluitingen - met schroevendraaier Philips No 2</p> <p>Vermogenskring: 2,5 N.m - op schroefklem aansluitingen - met schroevendraaier plat Ø 6 mm</p> <p>Vermogenskring: 2,5 N.m - op schroefklem aansluitingen - met schroevendraaier Philips No 2</p> <p>Vermogenskring: 2,5 N.m - op schroefklem aansluitingen - met schroevendraaier pozidriv No 2 M4</p> <p>Stuurkring: 1,7 N.m - op schroefklem aansluitingen - met schroevendraaier pozidriv No 2 M3.5</p>
<b>samenstelling hulpcontact</b>	1 NO + 1 NC
<b>type hulpcontacten</b>	<p>type mechanisch gekoppeld 1 NO + 1 NC conform aan IEC 60947-5-1</p> <p>type spiegelcontact 1 NC conform aan IEC 60947-4-1</p>
<b>frequentie signaalcircuit</b>	25...400 Hz
<b>minimale schakelspanning</b>	17 V for signalisatiekring
<b>minimale schakelstroom</b>	5 mA for signalisatiekring
<b>isolatieweerstand</b>	> 10 MOhm for signalisatiekring
<b>niet-overlappendstijd</b>	<p>1,5 ms bij de-energisatie tussen NC en NO contact</p> <p>1,5 ms bij energisatie tussen NC en NO contact</p>
<b>mounting support</b>	<p>Plaat</p> <p>Rail</p>

## Omgeving

<b>normen</b>	<p>EN/IEC 60947-4-1</p> <p>EN/IEC 60947-5-1</p> <p>UL 60947-4-1</p> <p>CSA C22.2 Nr 60947-4-1</p> <p>IEC 60335-1</p>
<b>product certifications</b>	<p>CCC</p> <p>CSA</p> <p>EAC</p> <p>UL</p> <p>KC</p> <p>DNV-GL</p> <p>LROS (Lloyds register of shipping)</p> <p>UKCA</p>
<b>IP beschermingsgraad</b>	IP20 voorkant conform aan IEC 60529
<b>weerbestedigheid</b>	<p>conform aan IACS E10 blootstelling aan vochtige warmte</p> <p>conform aan IEC 60947-1 Bijlage Q categorie D blootstelling aan vochtige warmte</p>
<b>toegelaten omgevingsluchttemperatuur rondom apparaat</b>	<p>-40...60 °C</p> <p>60...70 °C met onderbelasting</p>

<b>bedrijfshoogte</b>	0...3000 m
<b>vuurbestendigheid</b>	850 °C conform aan IEC 60695-2-1
<b>vlamvertraging</b>	V1 conform aan UL 94
<b>mechanische stevigheid</b>	Trillingen contactor open (2 Gn, 5...300 Hz) Trillingen contactor gesloten (4 Gn, 5...300 Hz) Schokken contactor gesloten (15 Gn gedurende 11 ms) Schokken contactor open (8 Gn gedurende 11 ms)
<b>height</b>	85 mm
<b>width</b>	45 mm
<b>depth</b>	92 mm
<b>net weight</b>	0,433 kg

## Verpakkingseenheid

<b>Unit Type of Package 1</b>	PCE
<b>Number of Units in Package 1</b>	1
<b>Package 1 Height</b>	5,5 cm
<b>Package 1 Width</b>	9,5 cm
<b>Package 1 Length</b>	11,8 cm
<b>Package 1 Weight</b>	456,0 g
<b>Unit Type of Package 2</b>	S02
<b>Number of Units in Package 2</b>	15
<b>Package 2 Height</b>	15,0 cm
<b>Package 2 Width</b>	30,0 cm
<b>Package 2 Length</b>	40,0 cm
<b>Package 2 Weight</b>	7,208 kg

## contractuele waarborg

<b>Garantie</b>	18 months
-----------------	-----------

## Environmental Data

Schneider Electric wil tegen 2050 de Net Zero-status hebben bereikt via partnerschappen in de toeleveringsketen, materialen met een lagere impact en circulariteit via onze doorlopende campagne "Use Better, Use Longer, Use Again" om de levensduur van producten en de recycleerbaarheid te verlengen.

[Uitleg van Environmental Data](#) >

[Hoe evalueren we de duurzaamheid van producten?](#) >

### Milieuoetafdruk

Totale levenscyclus ecologische voetafdruk 15

Milieuprofiel van product (PEP) [Milieuprofiel van het product](#)

## Use Better

### Materialen en verpakking

Pakket met gerecycleerd karton Ja

Verpakkingen zonder kunststof Ja

[EU-richtlijn RoHS](#) Voldoet aan vrijstellingen

SCIP-nummer 7d699774-c34b-4bf4-9ecb-388a149eefdd

REACH-regelgeving [REACH-verklaring](#)

Halogeen vrije status Product met halogeen vrije kunststof onderdelen en kabels

## Use Again

### Herverpakken en herfabriceren

Circulair Profiel [Informatie over einde levensduur](#)

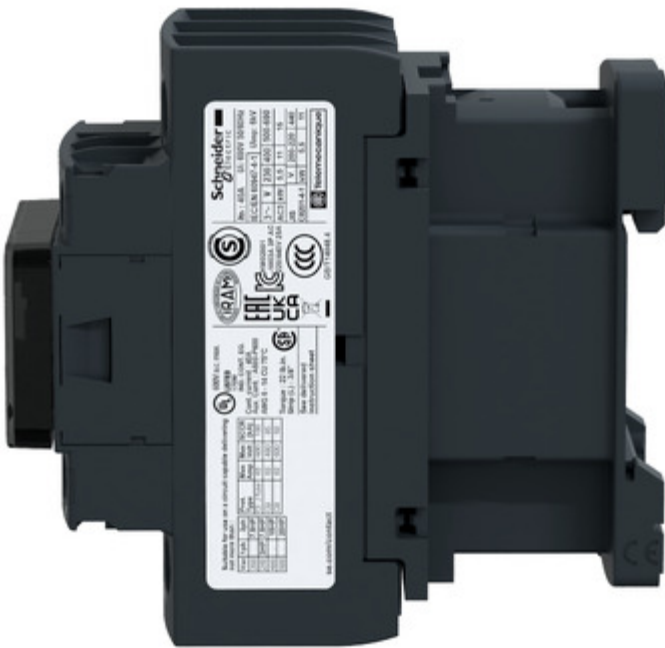
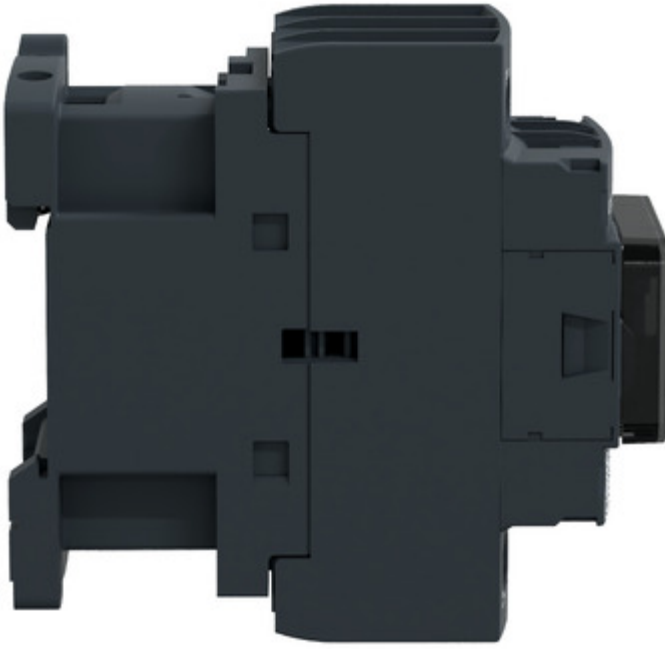
Terugname No

WEEE Label  Het product moet op markten van de Europese Unie worden afgevoerd volgens specifieke afvalinzamelingsregels en mag nooit in een gewone vuilnisbak terechtkomen.

Image of product / Alternate images

Alternative

---





Technical Illustration

Assembly's dimensions

---

