

Brause-Thermostat für Wandmontage - Light Gold

MEM

34 442 979



- Schubrosetten Ø 70 mm
- Stichmaß 150 mm ± 13 mm
- Brauseabgang 3/8"
- mit Mengenregulierung

Eigensicher gegen Rückfließen.

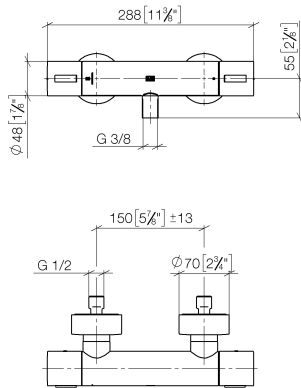
Passt zu MEM, IMO, META, TARA, VAIA, LULU, LISSÉ

Passt zu: MEM, LULU, IMO, TARA, LISSÉ,
VAIA, META

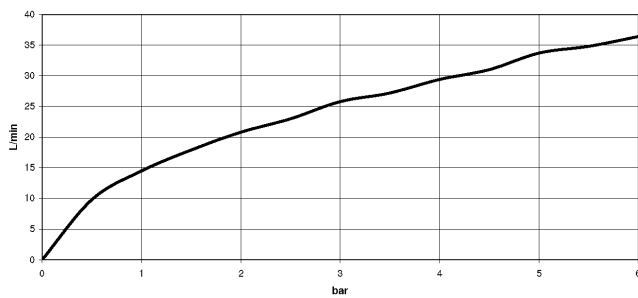
	Light Gold	34 442 979-26
	Chrom	34 442 979-00
	Platin gebürstet	34 442 979-06
	Platin	34 442 979-08
	Dark Chrome	34 442 979-19
	Light Gold gebürstet	34 442 979-27
	Messing gebürstet (23kt Gold)	34 442 979-28
	Schwarz matt	34 442 979-33
	Bronze gebürstet	34 442 979-42
	Champagne gebürstet (22kt Gold)	34 442 979-46
	Champagne (22kt Gold)	34 442 979-47
	Chrom gebürstet	34 442 979-93
	Dark Platinum gebürstet	34 442 979-99

34 442 979

mm [inches]



Durchflussdiagramm



Codes & Standards

DIN 4109

ISO 3822

Ü-Zeichen



Brause-Thermostat für Wandmontage - Light Gold

MEM

34 442 979

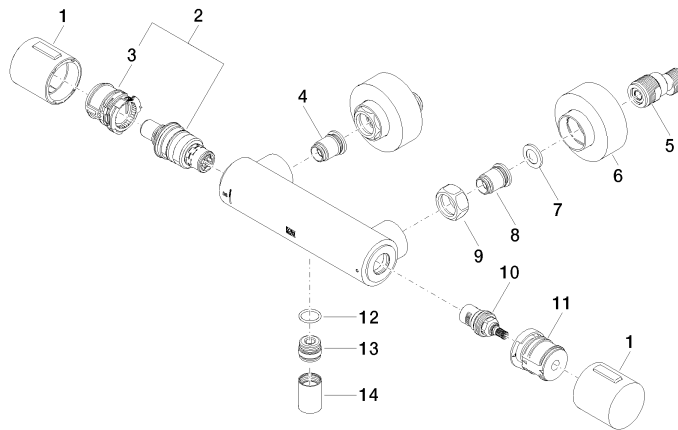
Zertifikate

LGA_29

34 442 979

Produktversion von 10/1/2023

Ersatzteile für die
anderen
Oberflächenvarianten
finden Sie hier:
Chrom





Brause-Thermostat für Wandmontage - Light Gold

MEM

34 442 979

Ersatzteilstückliste

Produktversion von 10/1/2023

Nr.	Artikelnummer	Benennung	Verbaumenge	Lieferzeit
	90 17 33 015 00-26	Griff für Thermostat Ø 48 x 48 mm - Light Gold	19	30