



# CorePro LED PLC 4P



## CorePro LED PLC 360D 6.5W 3CCT 4P G24q-2

LED, PL-C, HF/netspanning, 125 mm, 6.5 W, 18W PL-C, 3000 K, 4000 K, 6500 K, 806 lm, 845 lm, 806 lm, CRI 80, 30000 hr

De Philips CorePro LED PLC 4P is een LED-lichtbron in de vorm van een traditionele fluorescentielamp. Dit product vormt de ideale oplossing voor het opwaarderen van TL-verlichting in algemene verlichtingstoepassingen: het voldoet aan de basiseisen voor verlichting, biedt aanzienlijke energiebesparingen en is milieuvriendelijk.

### Product gegevens

| Algemene informatie                       |                  |
|---|------------------|
| Lampvoet                                  | G24q-2           |
| Nominale levensduur                       | 30.000 hr        |
| Schakelcyclus                             | 50.000           |
| Lamptype                                  | LED              |
| Meetreferentie van lichtstroom            | Sphere           |
| Garantieperiode                           | 3 jaar           |
| Gegevens lichttechniek                    |                  |
| Kleurcode                                 | 3000/4000/6500   |
| Bundelhoek (nom.)                         | 360 graden       |
| Lichtstroom                               | 806 845 806 lm   |
| Kleuraanduiding                           | 3000/4000/6500   |
| Gecorreleerde kleurtemperatuur (nom.)     | 3000 4000 6500 K |
| Lichtrendement (gespec.) (nom.)           | 130 lm/W         |
| Kleurconsistentie                         | <6               |
| Kleurweergave-index (CRI)                 | 80               |
| LLMF bij einde nominale levensduur (nom.) | 70 %             |

| Photobiological safety according to EN 62471   | RGO          |
|--|--------------|
| Bedrijfs- en elektrische gegevens  |              |
| Ingangsfrequentie  | 50 tot 60 Hz |
| Energieverbruik  | 6,5 W        |
| Lampstroom (nom.)  | 35 mA        |
| Overeenkomstig vermogen  | 18 W         |
| Opstarttijd (nom.)   | 0,5 s        |
| Opwarmtijd tot 60% licht   | 0,5 s        |
| Arbeidsfactor  | 0,9          |
| Spanning (nom.)  | 220-240 V    |
| LED alternative to fluorescent lamp power  | 18W PL-C     |
| Aanloopstroom op netspanning   | 5,5          |
| Max. lampnr. op MCB B type 10 A - netvoeding   | 140          |
| Max. lampnr. op MCB B type 10A – EM-voorschakelapparaat zonder compensatiecondensator. | -            |
| Max. lampnr. op MCB B type 10A – EM-voorschakelapparaat met compensatiecondensator.    | -            |

## CorePro LED PLC 4P

|  |                |
|--|----------------|
| Max. lampnr. op MCB B type 16 A - netvoeding   | 224            |
| Max. lampnr. op MCB B type 16A – EM-voorschakelapparaat zonder compensatiecondensator. | -              |
| Max. lampnr. op MCB B type 16 A – EM-voorschakelapparaat met compensatiecondensator.   | -              |
| Compatibiliteit met VSA  | HF/netspanning |

### Operationele temperatuur

|                             |       |
|-----------------------------|-------|
| T-behuizing maximaal (nom.) | 55 °C |
|-----------------------------|-------|

### Dimbaarheid en regelsystemen

|         |     |
|---------|-----|
| Dimbaar | Nee |
|---------|-----|

### Eigenschappen behuizing en afmetingen

|                         |          |
|-------------------------|----------|
| Lampafwerking           | Mat      |
| Lampmateriaal           | Glas     |
| Productlengte           | 125 mm   |
| Lampvorm                | PL-C     |
| Nettogewicht (per stuk) | 0,070 kg |

### Keurmerken en classificaties

|                               |         |
|-------------------------------|---------|
| Energie-efficiëntieklasse     | E       |
| Energieverbruik kWh/1.000 uur | 7 kWh   |
| EPREL-registratienummer       | 2522089 |

|                               |                |
|-------------------------------|----------------|
| CE-markering                  | Ja             |
| Conform EU RoHS-richtlijn     | Ja             |
| Flikkerwaarde (PstLM)         | 1              |
| Stroboscoopeffectwaarde (SVM) | 0,4            |
| Bereik omgevingstemperatuur   | -20 tot +35 °C |

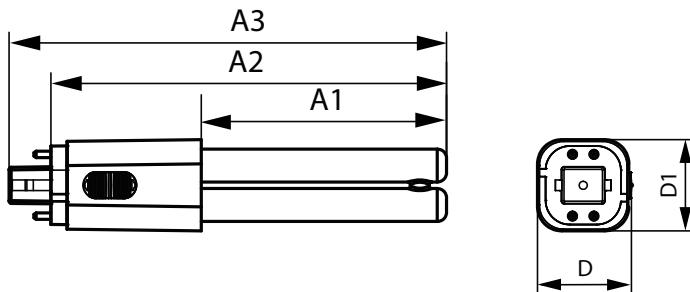
### Toepassingsomstandigheden

|   |                     |
|---|---------------------|
| kan dit worden gebruikt in gesloten armaturen | Yes                 |
| Draadloze technologie                         | Niet van toepassing |

### Productgegevens

|                                  |  |
|----------------------------------|--|
| Productnaam voor bestelling      | CorePro LED PLC 360D 6.5W 3CCT 4P G24q-2 |
| Volledige productnaam            | CorePro LED PLC 360D 6.5W 3CCT 4P G24q-2 |
| Full EOC                         | 872110314754700                          |
| Bestelcode                       | 8721103147547                            |
| Materiaalnr. (12NC)              | 929004432202                             |
| Lokale code                      | 8721103147547                            |
| Numerator - Aantal per pak       | 1  |
| EAN/UPC - product/behuizing      | 8721103147547                            |
| Numerator - Dozen per buitendoos | 10                                       |
| EAN/UPC - Case                   | 8721103147554                            |

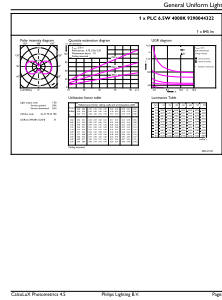
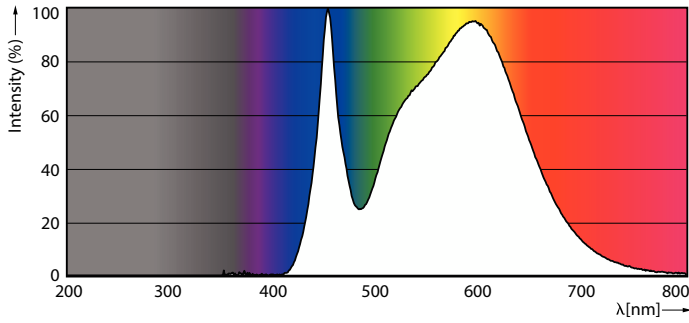
## Maatschets



| Product                                  | D1    | D     | A1    | A2     | A3     |
|--|-------|-------|-------|--------|--------|
| CorePro LED PLC 360D 6.5W 3CCT 4P G24q-2 | 34 mm | 34 mm | 69 mm | 125 mm | 143 mm |

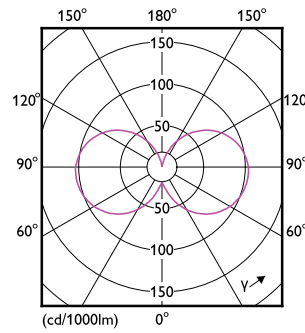
# CorePro LED PLC 4P

## Fotometrische gegevens



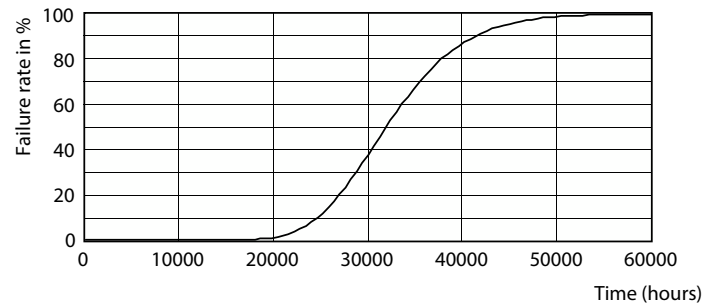
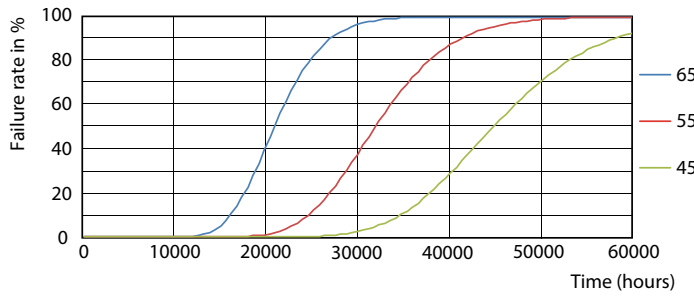
Spectral Power Distribution Colour - CorePro LED PLC 360D 6.5W 3CCT 4P G24q-2

General uniform lighting - CorePro LED PLC 360D 6.5W 3CCT 4P G24q-2



Light Distribution Diagram - CorePro LED PLC 360D 6.5W 3CCT 4P G24q-2

## Levensduur

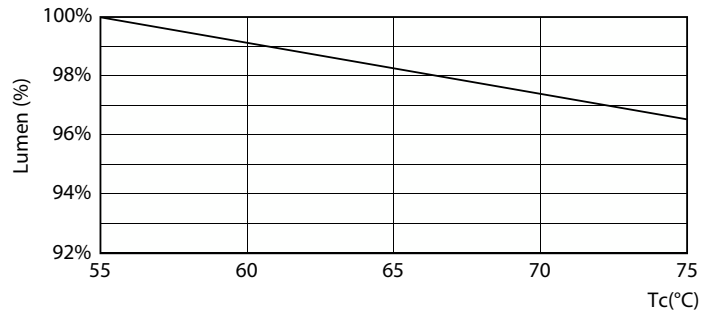
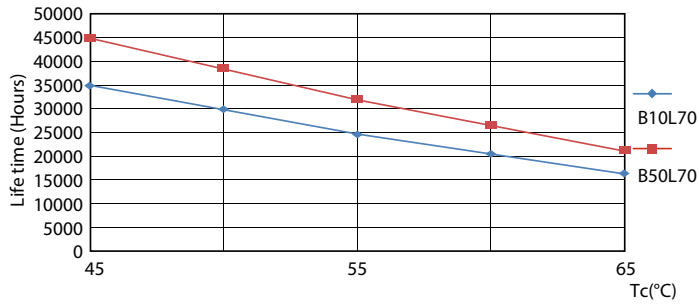


FailureRate

Life Expectancy Diagram

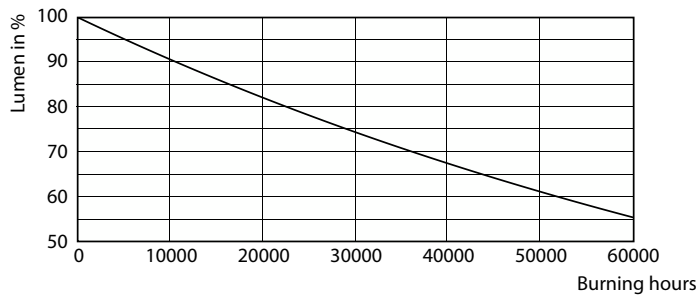
# CorePro LED PLC 4P

## Levensduur



LifetimeVsTc

Lumen Maintenance Diagram - CorePro LED PLC 360D 6.5W 3CCT 4P G24q-2



Lumen Maintenance Diagram - CorePro LED PLC 360D 6.5W 3CCT 4P G24q-2

