

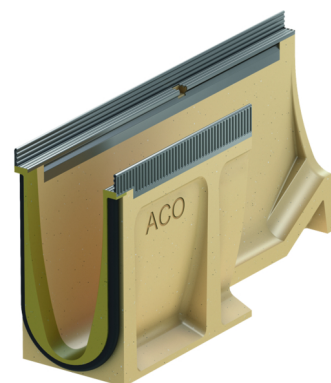
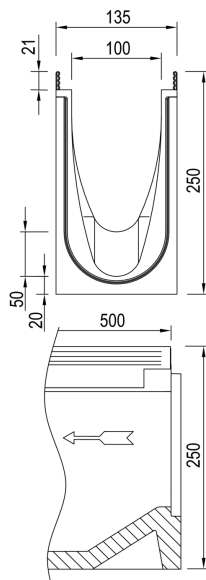
# Overgangselement, 500mm

## productinformatie voor de productgroep

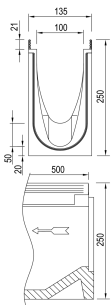
### ACO productvoordelen

- Lijngoot voorzien van Seal in technologie (conform IKT-keurmerk D01185)
- Standaard met EPDM-afdichting in het gootelement
- Goot van duurzaam polymeerbeton
- Eenvoudige inbouw door toepassing van Seal in technologie
- Voor een gecontroleerd regenwaterbeheer
- Hoog zelfreinigend vermogen door V-vormige doorsnede en doorlopende gladde gootbodem
- Met schroefloze roosterbevestiging Drainlock

- Gootsysteem conform NEN-EN 1433/DIN 19580
- Nominale breedte 100mm
- Belastingklasse A15 – E600
- Randbescherming naar keuze uit verzinkt staal of RVS
- Voor de overbrugging van goothoogtes bij installatie in getrapte verval
- Van 10. - 20. (Bodemsprong van 50 mm)
- Uit polymeerbeton



## technische gegevens over het artikel 132375

	Afmetingen			materiaal raamwerk	gewicht
	breed-				
	lengte	te	hoogte		
	[mm]	[mm]	[mm]		[kg]
	500	135	250	verzinkt staal	15,0

## toebehoren

benaming	geschikt voor	artikelnr.	beschrijving
combinatie-eindplaat	<ul style="list-style-type: none"> <li>■ V 100 S 0. – 20.</li> </ul>	132385	<ul style="list-style-type: none"> <li>■ Voor gootbegin en -einde</li> <li>■ Van kunststof (ABS)</li> <li>■ Met verzinkt stalen randbescherming</li> <li>■ Bouwlengte 20mm</li> <li>■ gewicht: 0,4 kg</li> </ul>
siliconenvet	<p>Seal in technologie</p> <ul style="list-style-type: none"> <li>■ NW 100                             <ul style="list-style-type: none"> <li><input type="checkbox"/> Typ 0.0: ca. 40 kanal kant</li> <li><input type="checkbox"/> Typ 10.0: ca. 30 kanal kant</li> <li><input type="checkbox"/> Typ 20.0: ca. 20 kanal kant</li> </ul> </li> <li>■ NW 150                             <ul style="list-style-type: none"> <li><input type="checkbox"/> Typ 0.0: ca. 30 kanal kant</li> <li><input type="checkbox"/> Typ 10.0: ca. 20 kanal kant</li> <li><input type="checkbox"/> Typ 20.0: ca. 10 kanal kant</li> </ul> </li> <li>■ NW 200                             <ul style="list-style-type: none"> <li><input type="checkbox"/> Typ 0.0: ca. 20 kanal kant</li> <li><input type="checkbox"/> Typ 10.0: ca. 15 kanal kant</li> <li><input type="checkbox"/> Typ 20.0: ca. 12 kanal kant</li> </ul> </li> <li>■ NW 300                             <ul style="list-style-type: none"> <li><input type="checkbox"/> Typ 0.0: ca. 10 kanal kant</li> <li><input type="checkbox"/> Typ 10.0: ca. 7 kanal kant</li> <li><input type="checkbox"/> Typ 20.0: ca. 5 kanal kant</li> </ul> </li> </ul>	132495	<ul style="list-style-type: none"> <li>■ Komt overeen met de richtlijn van het UBA voor sanitaire smeermiddelen, voedselkwaliteitssmeermiddel volgens NEN-EN ISO 21469 , drinkwater geschikt, O-ring compatibel</li> <li>■ Inhoud: 23g                             <ul style="list-style-type: none"> <li><input type="checkbox"/> 0.0 ca. 40 gootverbindingen</li> <li><input type="checkbox"/> 10.0 ca. 30 gootverbindingen</li> <li><input type="checkbox"/> 20.0 ca. 20 gootverbindingen</li> </ul> </li> <li>■ gewicht: 0,1 kg</li> </ul>
transformator eyeleds	<ul style="list-style-type: none"> <li>■ Eyeleds</li> </ul>	12712	<ul style="list-style-type: none"> <li>■ Met stroomtoevoer</li> <li>■ Met 3,5m secundaire kabel (oranje)</li> <li>■ Met 1,2m netkabel (zwart)</li> <li>■ gewicht: 0,5 kg</li> </ul>
splitter eyeleds	<ul style="list-style-type: none"> <li>■ Eyeleds</li> </ul>		<ul style="list-style-type: none"> <li>■ Voor verbinden van de eyeleds onderling</li> <li>■ gewicht: 0,1 kg</li> </ul>
	300/300mm	12714	
	600/600mm	12726	
	300/1500mm	12713	
splitter eyeleds end		12747	<ul style="list-style-type: none"> <li>■ gewicht: 0,1 kg</li> </ul>
verlengsnoer eyeleds	<ul style="list-style-type: none"> <li>■ Eyeleds</li> </ul>		
	Lengte: 2m	12716	gewicht: 0,1 kg
	Lengte: 5m	12715	gewicht: 0,2 kg

aanvullend toebehoren vindt u onder → <https://www.aco.nl/catalogoog/132375>