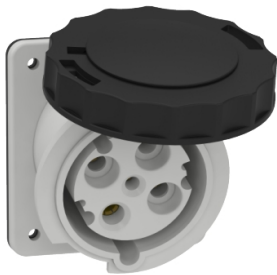


# Productinformatieblad

Specificaties



## PratiKa - Industriële inbouwcontactdoos - 3P+A - 63A - 480-500V AC - 7h - IP67

81285

EAN Code: 3303430812852

**Prijs: 173,00 EUR**

### Hoofd

range	Mureva
product of component type	Contactdoos
device short name	Mureva-ingang
plug, categorie stekkerbus	LV
poles description	3P + E
netwerk type	AC
standaard stopcontact	Industrieel

### Complementair

mounting mode	Montage op paneel
plug, stekkerdoos, contr st vorm	Hoekig
In nominale stroom	63 A
nominale voedingsspanning	480...500 V
netwerk frequentie	50/60 Hz
aardingskabelschoen rechtsdraaiend	7 H
materiaal stopcontact	Behuizing: zelfdovend technisch polymeer
legering contacten	Pennen: roestvrij staal Moffen: vernikkeld messing Veren: roestvrij staal
connections - terminals	Captieve schroeven, volledig los
cable cross section	6...25 mm <sup>2</sup>
gewicht product	0,474 kg
afmeting basis	100x107 mm
hoogte	107 mm
breedte	108 mm
diepte	129 mm
kleur	Grijs (RAL 7035)
spanningskleur	Zwart

### Omgeving

standards	NL 60309-2 NL 60309-1
-----------	--------------------------

De weergegeven prijs is de adviesprijs in euro excl. BTW. Deze kan onderhevig zijn aan korting. Neem contact op met uw lokale distributeur of detailhandel voor de daadwerkelijke prijs

<b>IP beschermingsgraad</b>	IP67 In overeenstemming met IEC 60529
<b>IK-beschermingsgraad</b>	IK08 In overeenstemming met EN 62262
<b>vuurbestendigheid</b>	850 °C In overeenstemming met IEC 60695-2-11
<b>relative humidity</b>	50 % om 40 °C 70 % om 30 °C 90 % om 20 °C
<b>omgevingsluchttemperatuur voor werking</b>	35 °C ( 86400 s )

## Verpakkingseenheid

<b>Eenheidstype van verpakking 1</b>	PCE
<b>Aantal eenheden in verpakking 1</b>	1
<b>verpakking 1 hoogte</b>	10,700 cm
<b>verpakking 1 breedte</b>	10,000 cm
<b>verpakking 1 lengte</b>	12,900 cm
<b>verpakking_1_gewicht</b>	478,000 g
<b>Eenheidstype van verpakking 2</b>	S03
<b>Aantal eenheden in verpakking 2</b>	15
<b>verpakking 2 hoogte</b>	30,000 cm
<b>verpakking 2 breedte</b>	30,000 cm
<b>verpakking 2 lengte</b>	40,000 cm
<b>verpakking 2 gewicht</b>	7,657 kg

## contractuele waarborg

<b>Garantie (in maanden)</b>	18
------------------------------	----

Schneider Electric wil tegen 2050 de Net Zero-status hebben bereikt via partnerschappen in de toeleveringsketen, materialen met een lagere impact en circulariteit via onze doorlopende campagne "Use Better, Use Longer, Use Again" om de levensduur van producten en de recycleerbaarheid te verlengen.

[Uitleg van Environmental Data >](#)

[Hoe evalueren we de duurzaamheid van producten? >](#)

### Milieuoetafdruk

Totale levenscyclus ecologische voetafdruk	49 kg CO2 eq.
Koolstofvoetafdruk van de fabricagefase [A1–A3]	3 kg CO2 eq.
Koolstofvoetafdruk van de distributiefase [A4]	0.1 kg CO2 eq.
Koolstofvoetafdruk van de installatiefase [A5]	0 kg CO2 eq.
Koolstofvoetafdruk van de gebruiksfase [B2, B3, B4, B6]	44 kg CO2 eq.
Koolstofvoetafdruk van de einde-levensfase [C1–C4]	2 kg CO2 eq.
Milieu Profiel	<a href="#">Milieuprofiel van het product</a>

### Use Better

#### Materialen en verpakking

Pakket met gerecycleerd karton	Ja
Verpakkingen zonder kunststof	Nee
SCIP-nummer	89350e0d-a4ac-4516-bf86-fdaed8a227fc
RoHS-richtlijn van de EU	<a href="#">Conform door vrijstelling</a>
REACH-verordening	<a href="#">Referentie bevat zorgwekkende stoffen (SVHC) boven drempelwaarde</a>

### Use Longer

#### Levensduurverlenging

Reparatie	Nee
-----------	-----

### Use Again

#### Herverpakken en herfabriceren

Percentage mogelijke recycleerbaarheid	33
Circulair Profiel	Geen specifieke recycling vereist
Terugname	No
WEEE-label	 Het product moet op markten van de Europese Unie worden afgevoerd volgens specifieke afvalinzamelingsregels en mag nooit in een gewone vuilnisbak terechtkomen.