



CorePro LED PLC 2P



CorePro LED PLC 360D 6.9W 3CCT 2P G24d

CorePro, LED, PL-C, EM/netspanning, 120 mm, 6.9 W, 18W PL-C, 3000 K, 4000 K, 6500 K, 930 lm, 980 lm, 980 lm, CRI 82, 30000 hr

De Philips CorePro LED PLC 2P is een LED-lichtbron in de vormfactor van een traditionele fluorescentielamp. Dit product vormt de ideale oplossing voor het opwaarderen van TL-verlichting in algemene verlichtingstoepassingen; het voldoet aan de basiseisen voor verlichting, biedt aanzienlijke energiebesparingen en is milieuvriendelijk.

Product gegevens

Algemene informatie		LLMF bij einde nominale levensduur (nom.)		70 %	
Lampvoet	G24d	Photobiological safety according to EN 62471		RG1	
Nominale levensduur	30.000 hr				
Schakelcyclus	50.000				
Lamptype	LED				
Meetreferentie van lichtstroom	Sphere				
Garantieperiode	3 jaar				
Gegevens lichttechniek		Bedrijfs- en elektrische gegevens			
Kleurcode	3000/4000/6500	Ingangsfrequentie	50 tot 60 Hz		
Bundelhoek (nom.)	360 graden	Energieverbruik	6,9 W		
Lichtstroom	930 980 980 lm	Lampstroom (nom.)	40 mA		
Kleuraanduiding	3000/4000/6500	Opstarttijd (nom.)	0,5 s		
Gecorrleerde kleurtemperatuur (nom.)	3000 4000 6500 K	Opwarmtijd tot 60% licht	0,5 s		
Lichtrendement (gespec.) (nom.)	142 lm/W	Arbeidsfactor	0,9		
Kleurconsistentie	<6	Spanning (nom.)	220-240 V		
Kleurweergave-index (CRI)	82	LED alternative to fluorescent lamp power	18W PL-C		
		Aanloopstroom op netspanning	8,6		
		Max. lampnr. op MCB B type 10 A - netvoeding	26		
		Max. lampnr. op MCB B type 10A – EM-voorschakelapparaat zonder compensatiecondensator.	80		

CorePro LED PLC 2P

Max. lampnr. op MCB B type 10A – EM-voorschakelapparaat met compensatiecondensator.	-
Max. lampnr. op MCB B type 16 A – netvoeding	33
Max. lampnr. op MCB B type 16A – EM-voorschakelapparaat zonder compensatiecondensator.	100
Max. lampnr. op MCB B type 16 A – EM-voorschakelapparaat met compensatiecondensator.	-
Compatibiliteit met VSA	EM/netspanning

Operationele temperatuur

T-behuizing maximaal (nom.)	75 °C
-----------------------------	-------

Dimbaarheid en regelsystemen

Dimbaar	Nee
---------	-----

Eigenschappen behuizing en afmetingen

Lampafwerking	Mat
Lampmateriaal	Kunststof
Productlengte	120 mm
Lampvorm	PL-C
Nettogewicht (per stuk)	0.065 kg

Keurmerken en classificaties

Energie-efficiëntieklasse	D
Energiebesparend product	Ja
Keurmerken	Conform RoHS CE-markering KEMA Keur-certificaat

Energieverbruik kWh/1.000 uur	7 kWh
EPREL-registratienummer	2154072
CE-markering	Ja
Conform EU RoHS-richtlijn	Ja
Flikkerwaarde (PstLM)	1
Stroboscoopeffectwaarde (SVM)	0,4
Bereik omgevingstemperatuur	-20 tot +35 °C

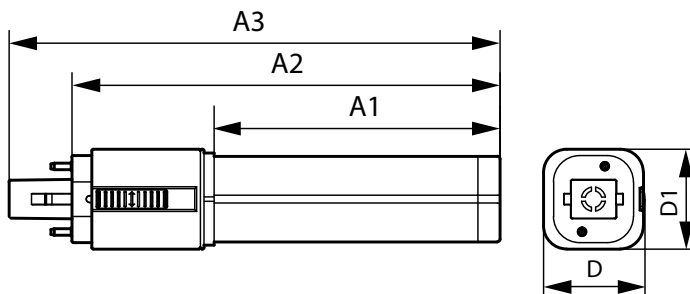
Toepassingsomstandigheden

kan dit worden gebruikt in gesloten armaturen	Yes
Draadloze technologie	Niet van toepassing

Productgegevens

Productnaam voor bestelling	CorePro LED PLC 360D 6.9W 3CCT 2P G24d
Volledige productnaam	CorePro LED PLC 360D 6.9W 3CCT 2P G24d
Full EOC	872110303503500
Bestelcode	8721103035035
Materiaalnr. (12NC)	929004252902
Lokale code	8721103035035
Numerator - Aantal per pak	1
EAN/UPC - product/behuizing	8721103035035
Numerator - Dozen per buitendoos	10
EAN/UPC - Case	8721103035042

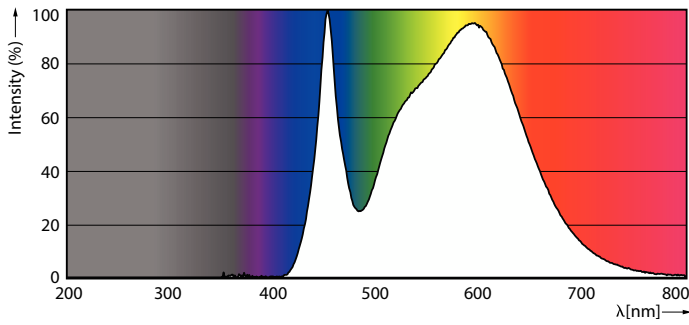
Maatschets



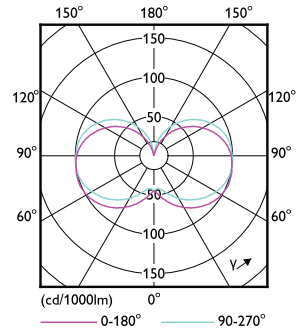
Product	D1	D	A1	A2	A3
CorePro LED PLC 360D 6.9W 3CCT 2P G24d	35 mm	35 mm	70 mm	120 mm	142 mm

CorePro LED PLC 2P

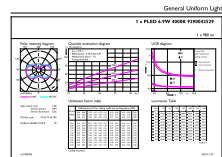
Fotometrische gegevens



Spectral Power Distribution Colour - CorePro LED PLC 360D 6.9W 3CCT 2P G24d



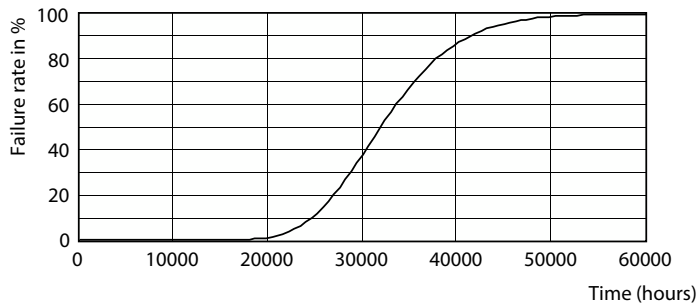
Light Distribution Diagram - CorePro LED PLC 360D 6.9W 3CCT 2P G24d



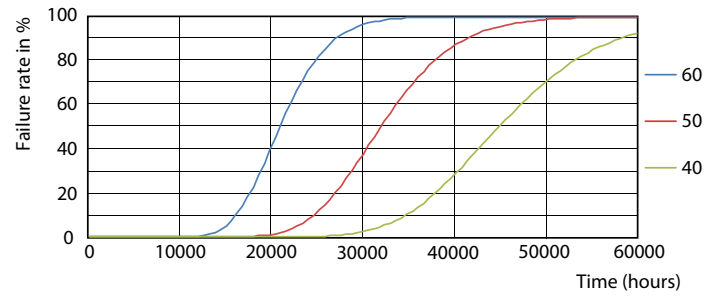
General Uniform Lighting

General uniform lighting - CorePro LED PLC 360D 6.9W 3CCT 2P G24d

Levensduur



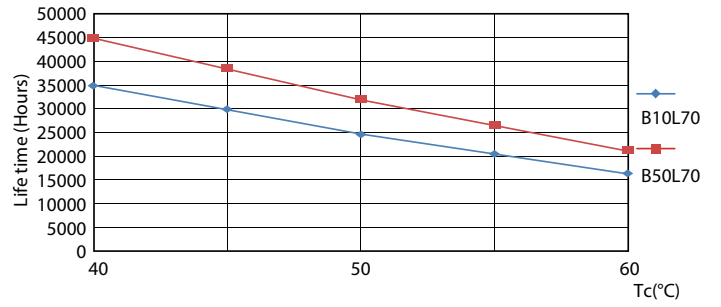
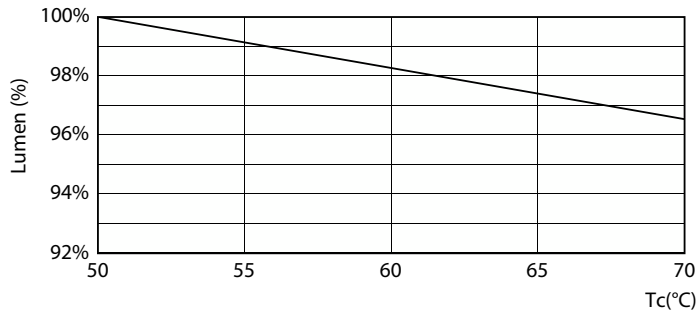
Life Expectancy Diagram



FailureRate

CorePro LED PLC 2P

Levensduur



Lumen Maintenance Diagram - CorePro LED PLC 360D 6.9W 3CCT 2P G24d

LifetimeVsTc



Lumen Maintenance Diagram - CorePro LED PLC 360D 6.9W 3CCT 2P G24d

