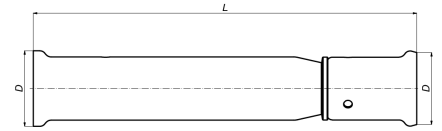


## 52P20: Easymounting/ raccord de réparation 20



### Informations commerciales

Ce raccord est la solution quand vous avez fait – accidentellement – un trou dans une conduite. Avec ce raccord coulissant vous pouvez réparer rapidement cette calamité. Trancher, enlever le tube percé, connecter le raccord aux 2 bouts, sertir et le tour est joué.

#### Dimensions de base de l'unité

Hauteur	20 mm
Longueur	126 mm
Largeur	20 mm
Poids net	0,147 kg

#### Certificats

ATG, DVGW Wasser, ETA, KIWA, ÖVGW Wasser, WRAS, KOMO, STF, ÖN EN 21003-2/-3, GOST-R, ITC, TSU, QB (CSTBat), AFNOR, ACS, PZH, DNV-GL, EMI

#### Applications

Eau potable, Chauffage, Air comprimé, refroidissement, Sanitaire

#### Solutions

Installations de bâtiments, Industrie, Infra, Construction navale

## Caractéristiques techniques

Matériau raccordement 1	Laiton	Rayon du coude	0 millimètre
Qualité du matériau raccordement 1	CuZn40Pb2 (CW617N)	Diamètre extérieur du tube raccordement 1	20 millimètre
Protection de surface raccordement 1	Non traité	Diamètre extérieur du tube raccordement 2	20 millimètre
Traitement de surface raccordement 1	Non traité	Longueur	126 millimètre
Matériau raccordement 2	Laiton	Longueur raccordement 1	20,8 millimètre
Qualité du matériau raccordement 2	CuZn40Pb2 (CW617N)	Longueur de travail raccordement 1	20,8 millimètre
Protection de surface raccordement 2	Non traité	Longueur raccordement 2	99,7 millimètre
Traitement de surface raccordement 2	Non traité	Longueur de travail raccordement 2	99,7 millimètre
Forme	Droit	Largeur de clé	0 millimètre
Réduit	✗	Diamètre de clé universelle	0 millimètre
Excentrique	✗	Température moyenne (fonctionnement continu)	-10 70 degrés Celsius
Lié au système	✓	Pression de service maximale à 20 °C	16 bar
Raccordement 1	Manchon comprimé	Standard Dimension Ratio (SDR)	0
Code contour connection 1	TH		
Raccordement 2	Manchon comprimé		
Code contour connexion 2	TH		
Raccord de couleur principale	Laiton		
Matériau d'étanchéité	EPDM		
Avec butée	✓		
Résistant à la traction	✗		
Avec isolation thermique	✗		
Classe de rigidité annulaire	Autre		
Avec matériau d'étanchéité	✓		
Fermé	✗		
Avec robinet de distribution	✗		
Avec purgeur d'air	✗		
Essais FM	✗		
Essais LPCB	✗		
Label de qualité ULC	✗		
Contrôle UL	✗		
Certificat DIN-CERTCO	✗		
Certifié VdS	✗		
Avec homologation TÜV	✗		
Label de qualité DVGW pour le gaz	✗		
Label de qualité DVGW pour l'eau	✓		
Label de contrôle KIWA	✓		
Équipements au gaz QA	✗		
Label de contrôle KOMO	✓		
Homologation selon BBR/EKS	✗		