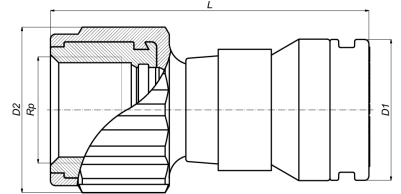


## 18SK-2005: Raccord droit femelle 20x3/4"



### Informations commerciales

La structure du raccord push fit prouve que Henco Vision est le résultat d'un développement de produit bien réfléchi. Tous les éléments sont fabriqués avec la plus grande précision et dans les meilleurs matériaux. Les raccords push fit Henco Vision se composent d'une matière synthétique de haute qualité avec un éventail unique de propriétés :

- Très résistant à la pression et à la température
- Excellente résistance mécanique
- Très grande flexibilité : pliage jusqu'à 10° à 95 °C
- Convient parfaitement à l'eau potable et aux aliments

Les raccords push fit Henco Vision peuvent aussi bien s'employer dans les applications sanitaires que de chauffage central

Facilité d'utilisation – montage rapide: Le raccord push fit Henco garantit un assemblage extrêmement rapide et fiable. Seuls de petits ciseaux et un outil de calibrage sont nécessaires pour réaliser un assemblage parfait. Les outils de sertissage sont superflus. Seules trois étapes maximum sont nécessaires pour réaliser un assemblage rapide et fiable, combiné au tube multicouche Henco PE-Xc/AL/PE-Xc.

#### Dimensions de base de l'unité

Hauteur	40 mm
Longueur	67 mm
Largeur	40 mm
Poids net	0,103 kg

#### Certificats

ETA, SINTEF, STF, GOST-R, TSU, ATG, RISE, ACS, PZH, EMI

#### Applications

Eau potable, Chauffage, refroidissement, Sanitaire

#### Solutions

Installations de bâtiments, Industrie, Infra

## Caractéristiques techniques

Matériau	Kunststof/messing	Rayon du coude	0 millimètre
Matériau raccordement 1	PVDF	Diamètre extérieur du tube raccordement 1	20 millimètre
Qualité du matériau	PVDF	Longueur	66,5 millimètre
Qualité du matériau raccordement 1	PVDF (expired)	Largeur de clé	0 millimètre
Protection de surface raccordement 1	Non traité	Diamètre de clé universelle	0 millimètre
Traitement de surface raccordement 1	Non traité	Température moyenne (fonctionnement continu)	-10 70 degrés Celsius
Matériau raccordement 2	Laiton	Pression de service maximale à 20 °C	10 bar
Qualité du matériau raccordement 2	CuZn36Pb2As (CW602N)	Standard Dimension Ratio (SDR)	0
Protection de surface raccordement 2	Non traité		
Traitement de surface raccordement 2	Non traité		
Forme	Droit		
Réduit	✘		
Excentrique	✘		
Lié au système	✓		
Raccordement 1	Insert		
Diamètre nominal raccordement 2	3/4 pouce (20)		
Raccordement 2	Filetage mâle gaz conique (BSPT)		
Raccord de couleur principale	Blanc		
Matériau d'étanchéité	EPDM		
Avec butée	✓		
Résistant à la traction	✘		
Avec isolation thermique	✘		
Classe de rigidité annulaire	Autre		
Avec matériau d'étanchéité	✓		
Fermé	✘		
Avec robinet de distribution	✘		
Avec purgeur d'air	✘		
Essais FM	✘		
Essais LPCB	✘		
Label de qualité ULC	✘		
Contrôle UL	✘		
Certificat DIN-CERTCO	✘		
Certifié VdS	✘		
Avec homologation TÜV	✘		
Label de qualité DVGW pour le gaz	✘		
Label de qualité DVGW pour l'eau	✘		
Label de contrôle KIWA	✘		
Équipements au gaz QA	✘		
Label de contrôle KOMO	✘		
Homologation selon BBR/EKS	✘		