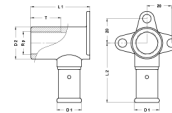


## 2PG-1604K: Sanitär Wandscheibe IG kurzes modell Gas 16x1/2"



### Kommerzielle Informationen

Diese Fittings bieten große Vorteile im Hinblick auf Korrosion. Die Fittings weisen einen aus HNBR hergestellten, gasbeständigen Spezial-O-Ring auf.

Der Fittingkörper besteht aus CW617N Messing. Zwecks Vermeidung des direkten galvanischen Kontaktes zwischen dem Aluminium des Rohres und dem Messing des Fittings ist das Fitting mit einem Trennring ausgestattet. Dadurch wird Elektrolyse ausgeschlossen. Das Fitting ist mit O-Ringen aus EPDM und Edelstahl-Presshülsen mit 3 Sichtfenstern ausgerüstet.

Zwecks Vermeidung von Montagefehlern werden auf den Edelstahl-Presshülsen stets die Abmessung sowie der anzuwendende Pressprofiltyp angegeben.

#### Grundmaße der Einheit

Höhe	35 mm
Länge	74 mm
Breite	52 mm
Nettogewicht	0,129 kg

#### Zertifikate

DVGW Gas, GASTEC

#### Anwendungen

Gas

#### Lösungen

Gebäudeinstallation, Industrie, Öl & Gas, Tiefbau, Schiffbau

## Technische Eigenschaften

Werkstoff des Gehäuses	Messing	Rohraußendurchmesser Anschluss	16 Millimeter
Werkstoff des Gehäuses	Messing	Länge Anschluss 1	30,5 Millimeter
Oberflächenschutz	unbehandelt	Arbeitslänge Anschluss 1	25 Millimeter
Form	rechtwinklig	Länge Anschluss 2	32 Millimeter
Gewindemaß	1/2 Zoll	Arbeitslänge Anschluss 2	32 Millimeter
Systemgebunden	✓	Länge ab Wandplatte	32 Millimeter
Nenndurchmesser Anschluss 2	1/2 Zoll (15)	Länge Anschluss 3	0 Millimeter
Anschluss	Pressmuffe	Arbeitslänge Anschluss 3	0 Millimeter
Gewindemaß Armatur	1/2 Zoll	Mediumtemperatur (Dauerbetrieb)	-20 60 Grad Celsius
Konturcode	TH	Max. Arbeitsdruck bei 20 °C	16 Bar
DVGW-Siegel für Gas	✓		
DVGW-Siegel für Wasser	✗		
KIWA-Prüfsiegel	✗		
Gastec QA Prüfung	✓		
KOMO-Prüfsiegel	✗		
Typenzulassung nach BBR/EKS	✗		